

2023年 9月次レポート

ギャンブル依存症 サポートコール

入電件数 682 件
相談件数 604 件
(未相談件数 78 件)
【前月相談件数 703 件】

Guide

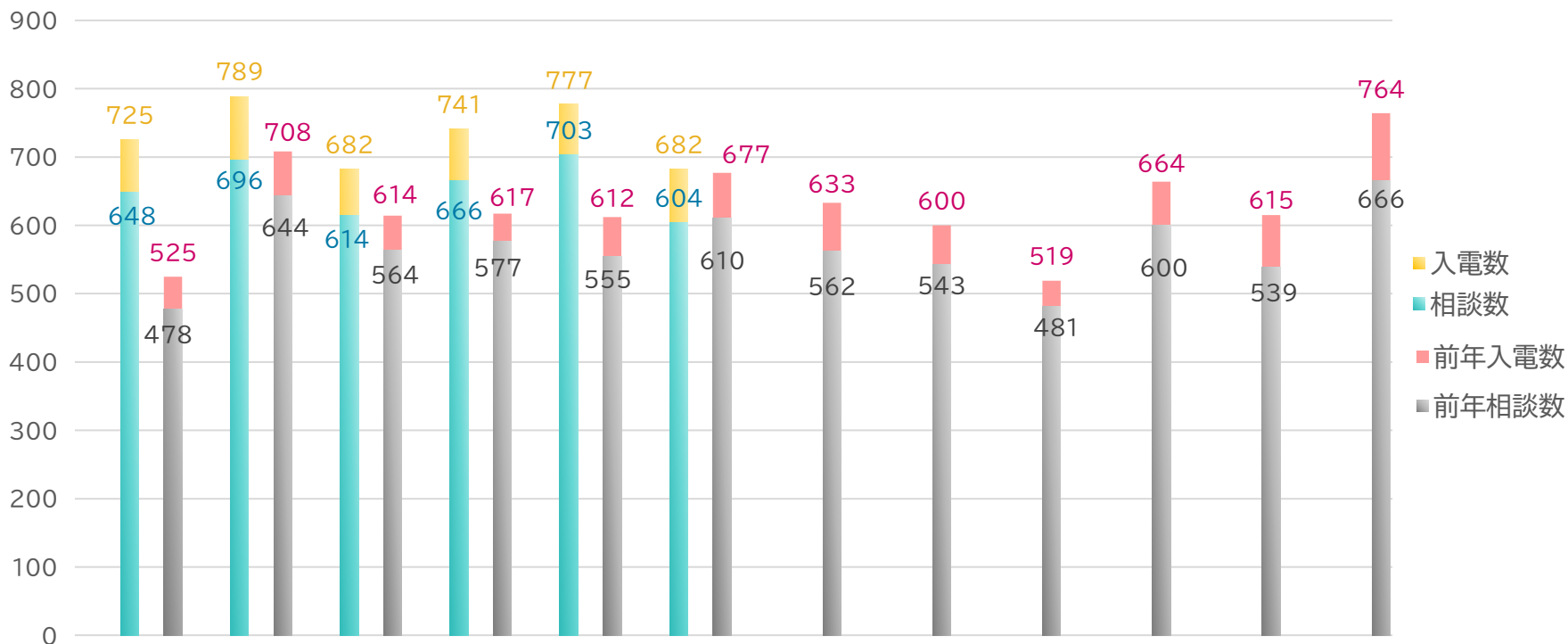
● 2023年 9月 月次（P2～P9）

1. 2023年度 入電・相談 件数推移
2. 相談者について（属性・年代・性別）
3. 相談対象者について（属性・年代・性別）
4. ギャンブルの種類と対象者年代・年代別合計・「学生」の数と割合
5. 都道府県別の相談件数・人口10万人あたりの相談件数
6. サポートコールを知った経緯・給付申請書送付数・申請受付件数
7. 面談カウンセリング申込数・実施数・司法書士相談申込数・実施数
8. 医療機関等への案内数と内訳・案内内容の分類

● 2023年 9月 各種状況推移（P10～P15）

1. HP閲覧状況 ①（アクセス数・年代別セッション率）
2. HP閲覧状況 ②（ページ別閲覧数）
3. セルフチェックツール利用状況 ①（月別閲覧・回答数・9月 日別閲覧数）
4. セルフチェックツール利用状況 ②（診断結果・年代・性別）
5. 10代・20代 セルフチェックツール利用状況（診断結果・性別）

【2023年度 入電・相談 件数推移】



	4月	5月	6月	7月	8月	9月	10月	11月	12月	1月	2月	3月	合計
入電件数	725	789	682	741	777	682							4,397
相談件数	648	696	614	666	703	604							3,931
前年入電数	525	708	614	617	612	677	633	600	519	664	615	764	7,548
前年相談数	478	644	564	577	555	610	562	543	481	600	539	666	6,819

● 8月より約100件減少したものの、前年と同程度の件数は維持している

【相談者 属性】

	9月件数	%	前月件数	%
本人	480	79.5	549	78.1
配偶者	34	5.6	53	7.5
親	43	7.1	55	7.8
子供	6	1.0	12	1.7
きょうだい	18	3.0	15	2.1
親戚	2	0.3	2	0.3
祖父母	0	0.0	0	0.0
孫	0	0.0	0	0.0
知人	21	3.5	15	2.1
同僚・上司	0	0.0	1	0.2
その他	0	0.0	1	0.2

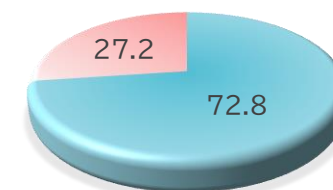
【相談者 年代】

	9月件数	%	前月件数	%
10代	15	2.5	20	2.9
20代	109	18.0	139	19.8
30代	149	24.7	158	22.5
40代	128	21.2	159	22.6
50代	147	24.3	183	26.0
60代	41	6.8	39	5.5
70代	13	2.2	3	0.4
80代	2	0.3	2	0.3
90代	0	0.0	0	0.0

【相談者 性別】

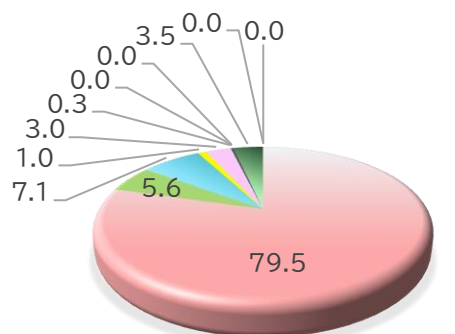
	9月件数	%	前月件数	%
男性	440	72.8	511	72.7
女性	164	27.2	192	27.3

9月 相談者 性別(%)



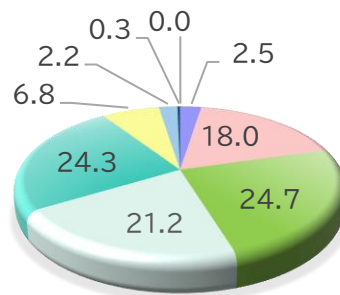
■男性 ■女性

9月 相談者 属性(%)



■本人 ■配偶者 ■親
■子供 ■きょうだい ■親戚
■祖父母 ■孫 ■知人
■同僚・部下 ■その他

9月 相談者 年代(%)



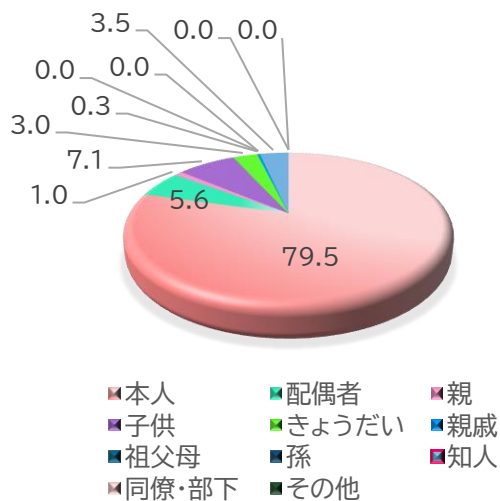
■10代 ■20代 ■30代
■40代 ■50代 ■60代
■70代 ■80代 ■90代

入電件数 682 件
相談件数 604 件
(未相談件数 78 件)
【前月相談件数 703 件】

【相談対象者 属性】

	9月件数	%	前月件数	%
本人	480	79.5	549	78.1
配偶者	34	5.6	53	7.5
親	6	1.0	12	1.7
子供	43	7.1	55	7.8
きょうだい	18	3.0	15	2.1
親戚	2	0.3	2	0.3
祖父母	0	0.0	0	0.0
孫	0	0.0	0	0.0
知人	21	3.5	15	2.1
同僚・部下	0	0.0	1	0.2
その他	0	0.0	1	0.2

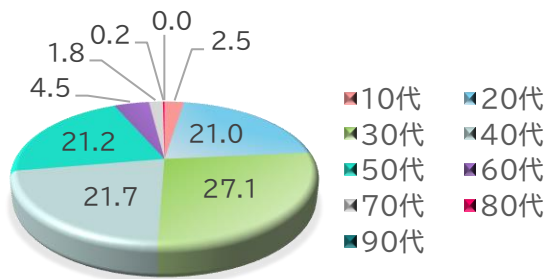
9月 相談対象者 属性(%)



【相談対象者 年代】

	9月件数	%	前月件数	%
10代	15	2.5	24	3.4
20代	127	21.0	160	22.8
30代	164	27.1	173	24.6
40代	131	21.7	150	21.3
50代	128	21.2	168	23.9
60代	27	4.5	20	2.9
70代	11	1.8	5	0.7
80代	1	0.2	3	0.4
90代	0	0.0	0	0.0

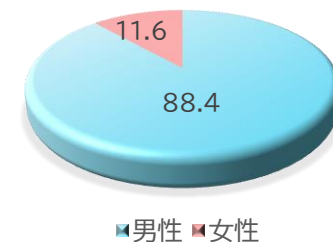
9月 相談対象者 年代(%)



【相談対象者 性別】

	9月件数	%	前月件数	%
男性	534	88.4	619	88.1
女性	70	11.6	84	11.9

9月 相談対象者 性別(%)



入電件数 682 件
相談件数 604 件
(未相談件数 78 件)
【前月相談件数 703 件】

- 【相談者・相談対象者 属性】……「配偶者」からの相談が減少
- 【相談者・相談対象者 年代】…… 9月は「30代」「50代」の頻回利用者が多かった

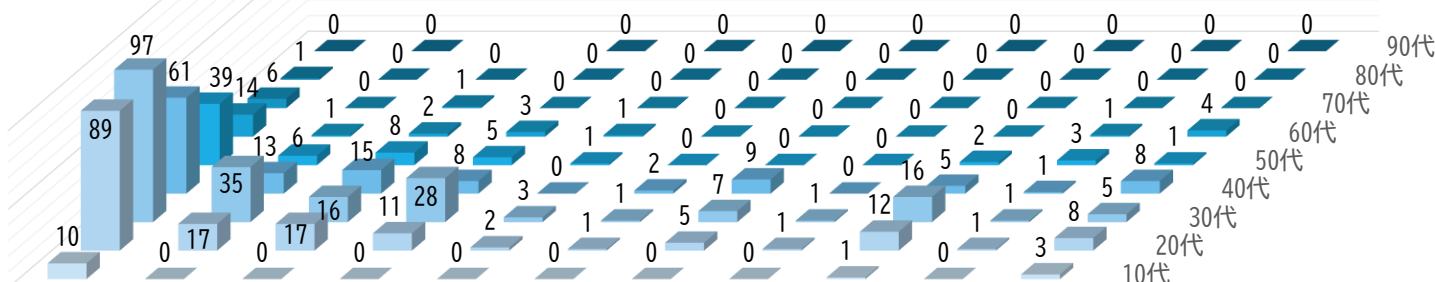
【ギャンブルの種類と対象者年代】

【年代別 ギャンブル種 合計数】

年代	9月	%	前月	%
10代	14	2.3	26	3.6
20代	164	26.9	197	27.6
30代	210	34.5	225	31.5
40代	122	20.0	151	21.2
50代	65	10.7	82	11.5
60代	26	4.3	23	3.2
70代	7	1.1	5	0.7
80代	1	0.2	5	0.7

頻回利用者 上限2回でカウント

※ 同一人からの3回以上の相談はカウントせず



	パチンコ・スロット	競馬	ボートレース	競輪	オートレース	インターネット・ゲーム	株・FX	仮想通貨	カジノ・オンカジ	宝くじ・toto	その他
10代	10	0	0	0	0	0	0	0	1	0	3
20代	89	17	17	11	2	1	5	1	12	1	8
30代	97	35	16	28	3	1	7	1	16	1	5
40代	61	13	15	8	0	2	9	0	5	1	8
50代	39	6	8	5	1	0	0	0	2	3	1
60代	14	1	2	3	1	0	0	0	0	1	4
70代	6	0	1	0	0	0	0	0	0	0	0
80代	1	0	0	0	0	0	0	0	0	0	0
90代	0	0	0	0	0	0	0	0	0	0	0

【「学生」の数と割合】

		「学生」数	%
2022年	9月	26	4.3
	10月	37	6.6
	11月	25	4.6
	12月	21	4.3
2023年	1月	22	3.6
	2月	36	6.7
	3月	23	3.5
	4月	24	3.7
	5月	34	4.9
	6月	24	3.9
	7月	21	3.2
	8月	36	5.1
	9月	22	3.6

入電件数 682 件
相談件数 604 件
(未相談件数 78 件)
【前月相談件数 703 件】

公営競技

● 月別 ギャンブル種 合計数

※ 複数回答があるため、相談件数とは異なる。

9月(件)	317	72	59	55	7	4	21	2	36	7	29
%	52.0	11.8	9.7	9.0	1.2	0.7	3.4	0.3	5.9	1.2	4.8
前月(件)	367	88	78	44	11	9	23	8	27	12	47
%	51.4	12.3	10.9	6.2	1.5	1.3	3.2	1.1	3.8	1.7	6.6

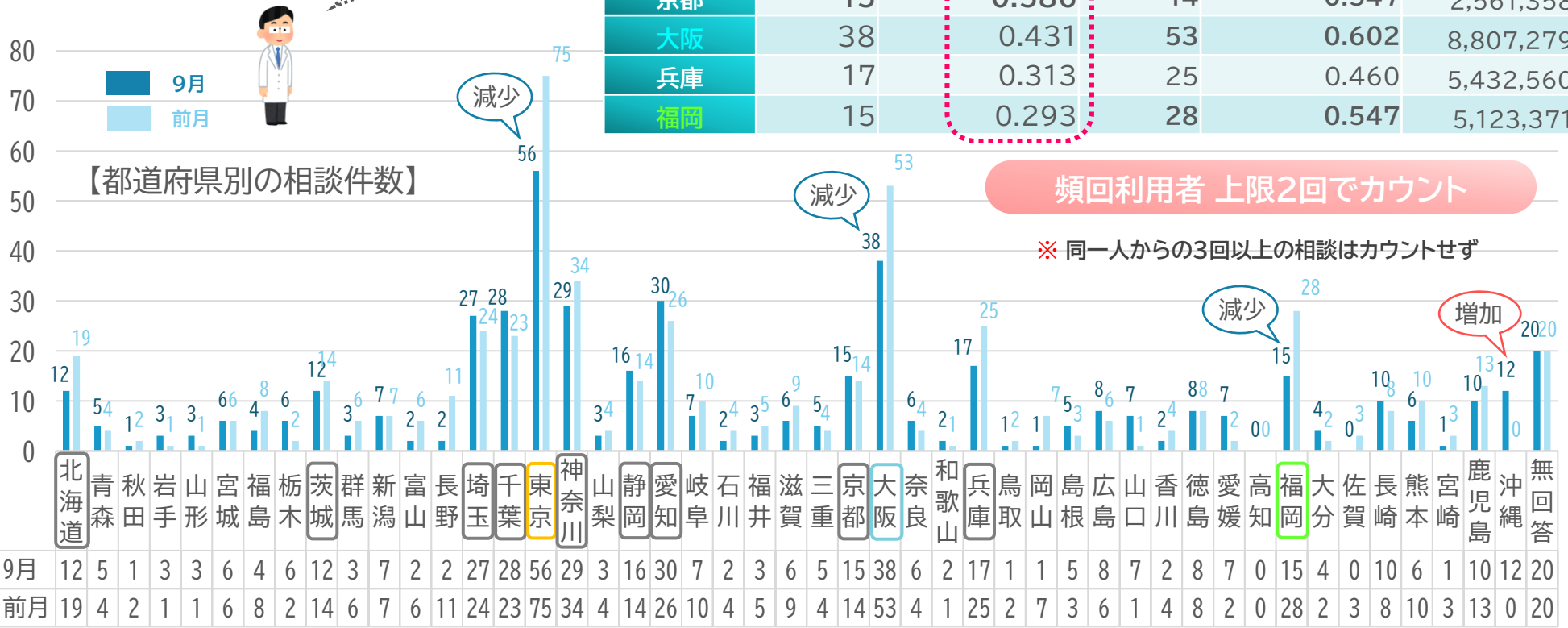
※ 点線枠、赤枠、青枠で囲われている数字は、それぞれの表の中で、最も多い数字を表す。

● 人口10万人あたりの相談件数 ● (件数が多い傾向にある都道府県のみ)

入電件数 682 件
相談件数 604 件
(未相談件数 78 件)
【前月相談件数 703 件】

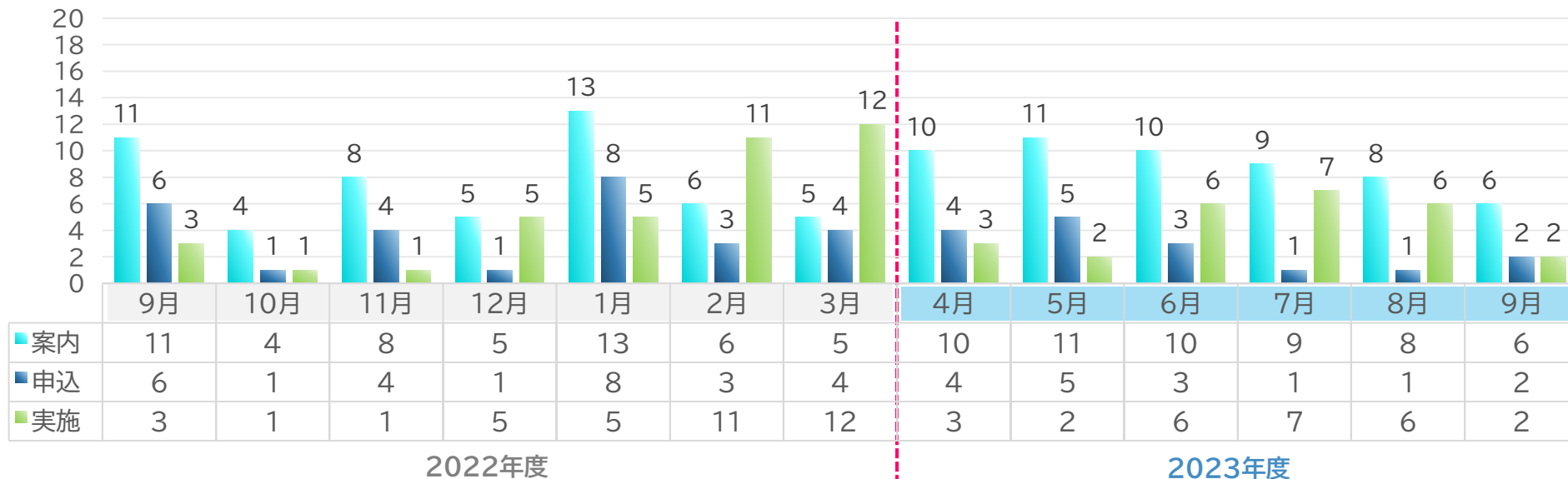
● 「東京」「大阪」「福岡」が大きく減少。
先月 0件だった「沖縄」が今月は12件と増加。

都道府県	9月 相談件数	9月 人口比から相談件数	前月 相談件数	前月 人口比から相談件数	人口 (2021/9月末)
北海道	12	0.232	19	0.367	5,181,776
茨城	12	0.421	14	0.491	2,852,105
埼玉	27	0.368	24	0.327	7,340,945
千葉	28	0.446	23	0.366	6,280,561
東京	56	0.400	75	0.535	14,011,487
神奈川	29	0.314	34	0.368	9,236,428
静岡	16	0.444	14	0.388	3,606,480
愛知	30	0.399	26	0.346	7,516,008
京都	15	0.586	14	0.547	2,561,358
大阪	38	0.431	53	0.602	8,807,279
兵庫	17	0.313	25	0.460	5,432,560
福岡	15	0.293	28	0.547	5,123,371

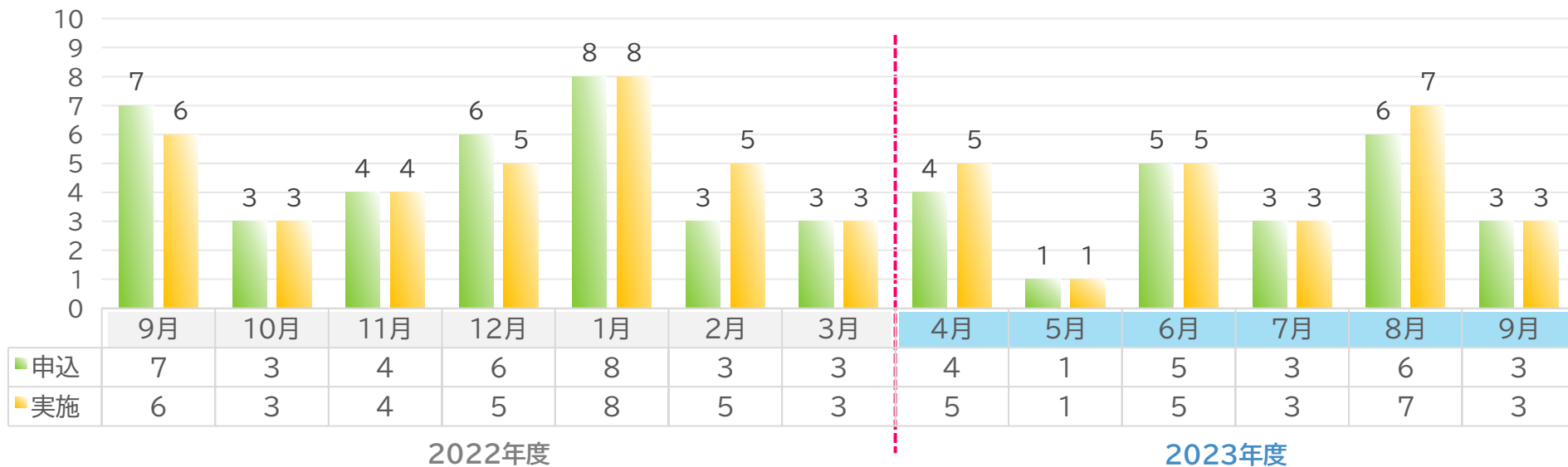


【 面談カウンセリング申込数・実施数 】

※ 案内・申込月と実施月に誤差あり



【 司法書士相談申込数 】



【 医療機関等への案内数 内訳 】

(複数案内 有) ※ 福祉センター等では相談や家族会などを実施

	9月件数	%	前月件数	%
医療機関を案内	57	5.1	58	8.3
福祉センター等の行政機関を案内	38	3.5	53	7.5
主治医への相談をすすめた	21	6.3	24	3.4
自助グループを案内	31	9.4	50	7.1

入電件数 682 件

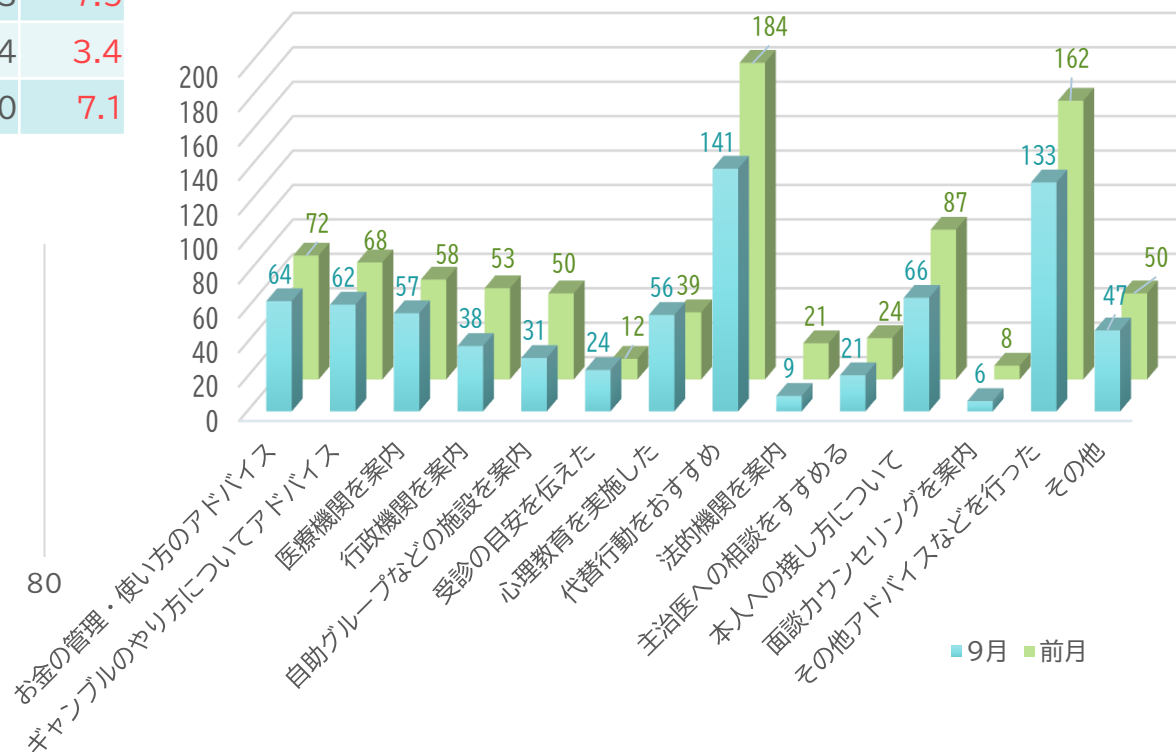
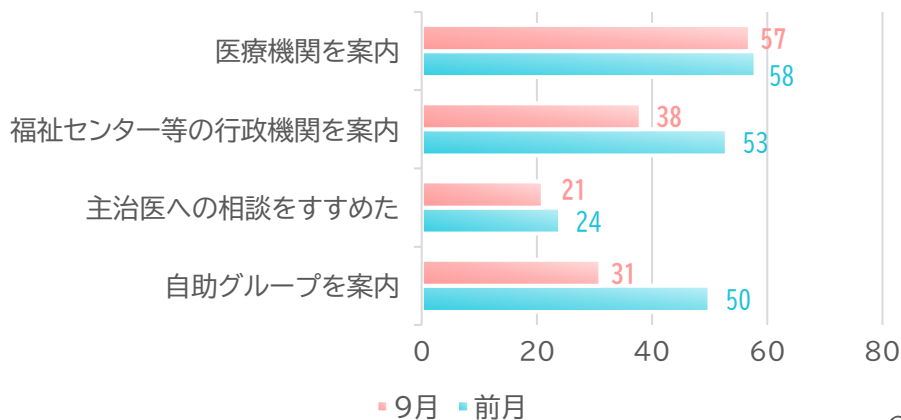
相談件数 604 件

(未相談件数 78 件)

【前月相談件数 703 件】

【 案内内容の分類 】

9月 医療機関等への案内数 (件)



総括

- 【 相談者 属性 】 …… 「配偶者」からの相談が減少
- 【 ギャンブルの種類 】 …… 「パチンコ・スロット」は9月も 50%以上を維持している
「競輪」「カジノ」が原因での相談が増加傾向
- 【 都道府県別の相談件数 】 …… 「東京」「大阪」「福岡」からの相談が大きく減少した

2023年度 各種状況推移

- ① HP閲覧状況 ①（アクセス数・年代別セッション率）
- ② HP閲覧状況 ②（ページ別閲覧数）
- （ P11 ~ P15 ） ③ セルフチェックツール利用状況（月別利用状況・9月 日別閲覧数）
- ④ セルフチェックツール利用状況（診断結果・年代・性別）
- ⑤ 10代・20代 セルフチェックツール利用状況（診断結果・性別）

【 HP閲覧状況 ① 】

アクセス数



	4月	5月	6月	7月	8月	9月	10月	11月	12月	1月	2月	3月	累計
閲覧数	32,811	114,656	83,349	70,228	167,787	143,092							611,832
セッション数	14,063	57,407	42,351	33,406	77,044	67,726							291,997
訪問者数	11,585	44,677	32,538	27,271	59,414	53,076							228,561

年代別セッション率



	4月	5月	6月	7月	8月	9月	10月	11月	12月	1月	2月	3月	平均
65歳以上	6.4	7.9	7.8	6.3	6.4	7.0							7.0
55-64歳	6.9	8.9	9.1	6.6	6.7	6.7							7.5
45-54歳	17.1	16.7	17.5	13.1	16.6	18.8							16.6
35-44歳	29.0	27.6	27.3	34.2	35.0	33.1							31.0
25-34歳	27.4	28.9	26.8	26.1	24.6	22.7							26.1
18-24歳	13.3	10.4	11.5	13.6	10.6	11.7							11.8

● 【アクセス数】 8月から若干の減少は見られるものの、高いアクセス数で推移している

● 【年代別セッション率】 「45-54歳」が今年度最高割合となった

【 HP閲覧状況 ② 】

ページ別閲覧数

※Googleアナリティクスのデータを集計

マンガVol.1

マンガVol.2

ページ別閲覧数		4月	5月	6月	7月	8月	9月
1	ページ名	マンガで解説トップ	ギャンブル等依存症問題 啓発週間	マンガで解説トップ	サイトトップ	マンガで解説トップ	マンガで解説トップ
	閲覧数	3,940	7,956	4,254	3,625	23,398	22,253
2	ページ名	サイトトップ	マンガで解説トップ	サイトトップ	マンガで解説トップ	マンガ (仕事をサボる)	マンガ (仕事をサボる)
	閲覧数	2,989	7,843	3,476	2,810	5,535	4,222
3	ページ名	ギャンブル依存症とは	サイトトップ	マンガ (仕事をサボる)	ランディングページ	マンガ (家族と口論になる)	サイトトップ
	閲覧数	1,405	4,070	2,444	2,658	4,896	3,942
4	ページ名	マンガ (証拠を隠す)	マンガ (仕事をサボる)	マンガ (証拠を隠す)	マンガ (仕事をサボる)	マンガ (証拠を隠す)	マンガ (証拠を隠す)
	閲覧数	810	2,937	2,000	2,222	4,881	3,599
5	ページ名	団体概要	マンガ (証拠を隠す)	マンガ (家族と口論になる)	マンガ (証拠を隠す)	サイトトップ	マンガ (家族と口論になる)
	閲覧数	800	2,675	1,953	1,742	4,173	3,565
6	ページ名	サポートコール	マンガ (家族と口論になる)	マンガ (借った金でギャンブル)	マンガ (家族と口論になる)	マンガ (借った金でギャンブル)	マンガ (借った金でギャンブル)
	閲覧数	781	2,668	1,782	1,677	4,129	3,028
7	ページ名	マンガ (嘘をつく)	マンガ (借った金でギャンブル)	マンガ (ギャンブルによって 家族の心を傷つける)	ギャンブル依存症とは	マンガ (ギャンブルによって家族 の心を傷つける)	マンガ (ギャンブルによって家族 の心を傷つける)
	閲覧数	759	2,284	1,618	1,676	3,799	2,859
8	ページ名	マンガ (仕事をサボる)	マンガ (ギャンブルによって 家族の心を傷つける)	ギャンブル依存症とは	マンガ (借った金でギャンブル)	マンガ (ギャンブルによる借金を 立て替える)	マンガ (ギャンブルによる借金を 立て替える)
	閲覧数	755	2,194	1,580	1,575	3,582	2,620
9	ページ名	マンガ (家族と口論になる)	マンガ (ギャンブルによる借金を 立て替える)	マンガ (ギャンブルによる借金を 立て替える)	マンガ (ギャンブルによって家族 の心を傷つける)	マンガ (負け追い)	マンガ (ごまかしてギャンブル代 を工面する)
	閲覧数	752	1,997	1,549	1,452	3,202	2,426
10	ページ名	マンガ (ギャンブルによって家族 の心を傷つける)	マンガ (ごまかしてギャンブル代 を工面する)	マンガ (家族の持ち物売って ギャンブル代にする)	マンガ (ギャンブルによる借金を 立て替える)	マンガ (ごまかしてギャンブル代 を工面する)	マンガ (負け追い)
	閲覧数	749	1,827	1,373	1,323	3,146	2,290

● Web広告のLP (広告をタップして最初に表示されるページ) をマンガトップにしたことにより、8月に引き続き、急増している

【セルフチェックツール利用状況（閲覧・回答数）】

【2023年度累計 閲覧数】

126,853 回

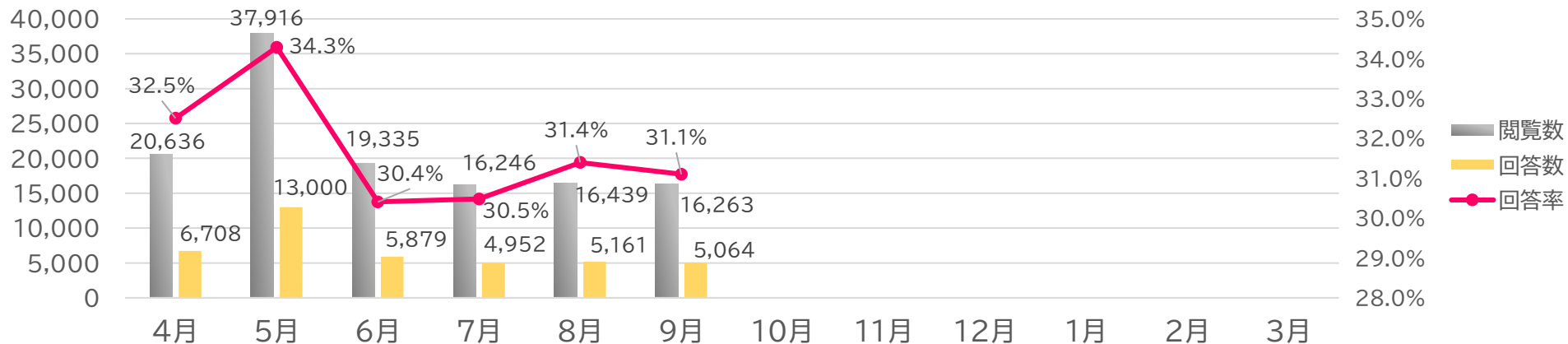
【2023年度累計 回答数】

40,764 回

【回答率】

32.1 %

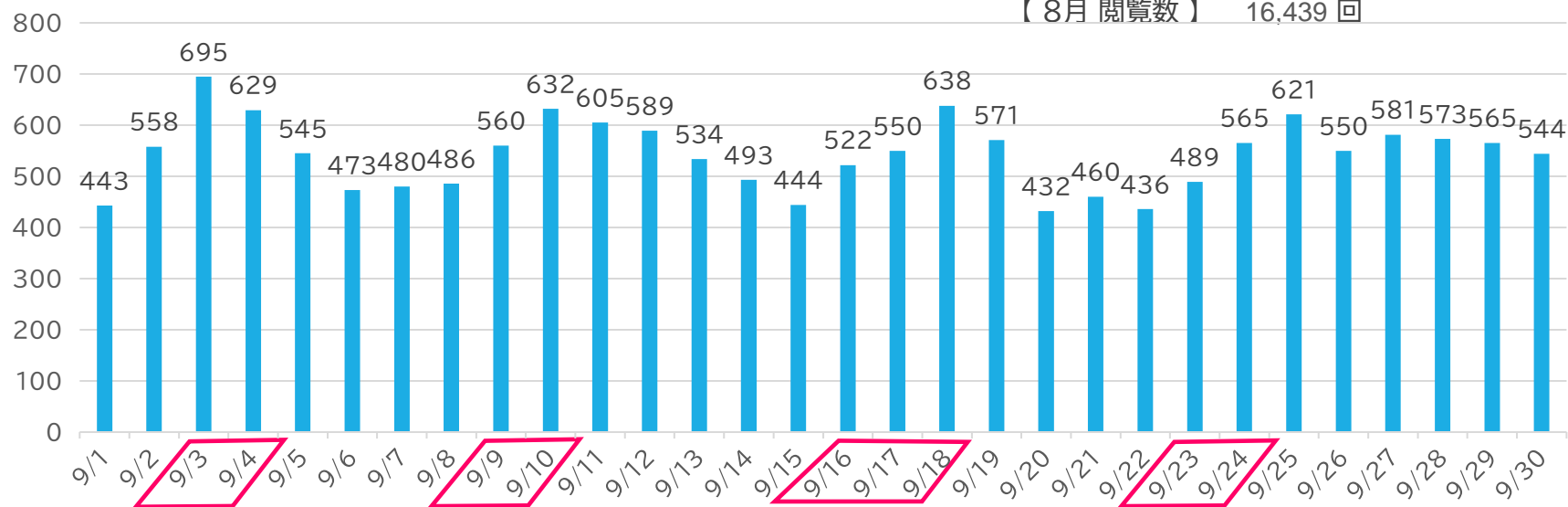
閲覧・回答数



日別閲覧数

【9月 閲覧数】 16,263 回

【8月 閲覧数】 16,439 回



● 【日別閲覧数】 土日月に閲覧数が増加する傾向に変化はなし

【セルフチェックツール利用状況（診断結果・年代・性別）】

【9月 回答数】 5,064 件

【8月 回答数】 5,161 件

【 診断結果 】

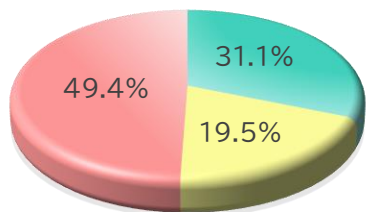
診断結果	9月人数	9月割合 (%)	前月人数	前月割合 (%)
依存なし	1,575	31.1	1,715	33.2
ギャンブル依存症 予備軍疑い	989	19.5	991	19.2
ギャンブル依存症 疑い	2,500	49.4	2,455	47.6
合計	5,064	100	5,161	100

【 年代 】

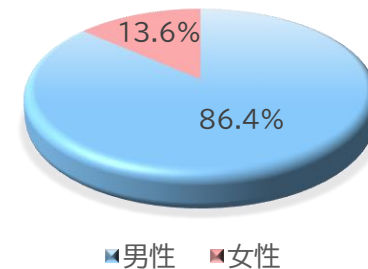
年代	9月人数	9月割合 (%)	前月人数	前月割合 (%)
10代	363	7.2	301	5.8
20代	1,757	34.7	1,699	32.9
30代	1,260	24.9	1,376	26.7
40代	953	18.8	1,065	20.6
50代	506	10.0	502	9.7
60代	145	2.9	144	2.8
70代	57	1.1	54	1.0
80代以上	23	0.4	20	0.4
合計	5,064	100	5,161	100

【 性別 】

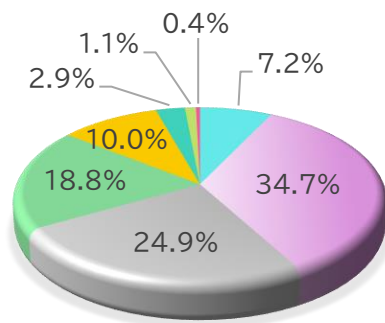
性別	9月人数	9月割合 (%)	前月人数	前月割合 (%)
男性	4,377	86.4	4,516	87.5
女性	687	13.6	645	12.5
合計	5,064	100	5,161	100



■ 依存なし
■ ギャンブル依存症予備群疑い
■ ギャンブル依存症疑い



■ 男性 ■ 女性



■ 10代 ■ 20代 ■ 30代
■ 40代 ■ 50代 ■ 60代
■ 70代 ■ 80代以上

● 診断結果の「依存なし」の割合が8月から2.1%減少した

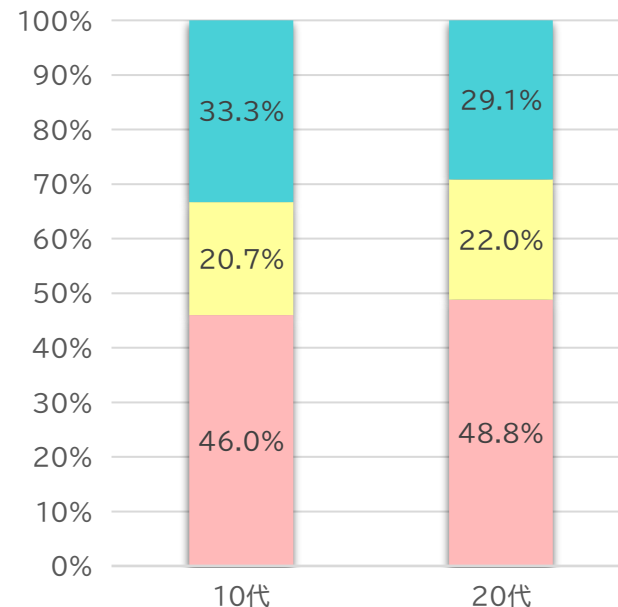
【10代・20代 セルフチェックツール利用状況（診断結果・性別）】

【10代 診断結果】

診断結果	9月人数	9月割合 (%)	前月人数	前月割合 (%)
依存なし	121	33.3	116	38.5
ギャンブル依存症 予備軍疑い	75	20.7	55	18.3
ギャンブル依存症 疑い	167	46.0	130	43.2
合計	363	100	301	100

【20代 診断結果】

診断結果	9月人数	9月割合 (%)	前月人数	前月割合 (%)
依存なし	512	29.1	519	30.5
ギャンブル依存症 予備軍疑い	387	22.0	347	20.4
ギャンブル依存症 疑い	858	48.9	833	49.0
合計	1,757	100	1,699	100

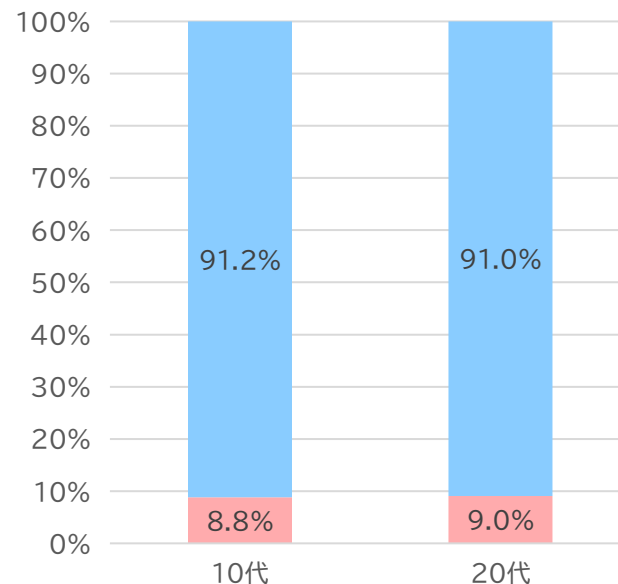


【10代 性別】

性別	9月人数	9月割合 (%)	前月人数	前月割合 (%)
男性	331	91.2	267	88.7
女性	32	8.8	34	11.3
合計	363	100	301	100

【20代 性別】

性別	9月人数	9月割合 (%)	前月人数	前月割合 (%)
男性	1,598	91.0	1,528	89.9
女性	159	9.0	171	10.1
合計	1,757	100	1,699	100



● 10代診断結果の「依存なし」が5.2%減少した