



2024年 7月次 レポート



ギャンブル依存症 サポートコール



入電件数 753 件

相談件数 665 件

(未相談件数 88 件)

【前月相談件数 763 件】

Guide

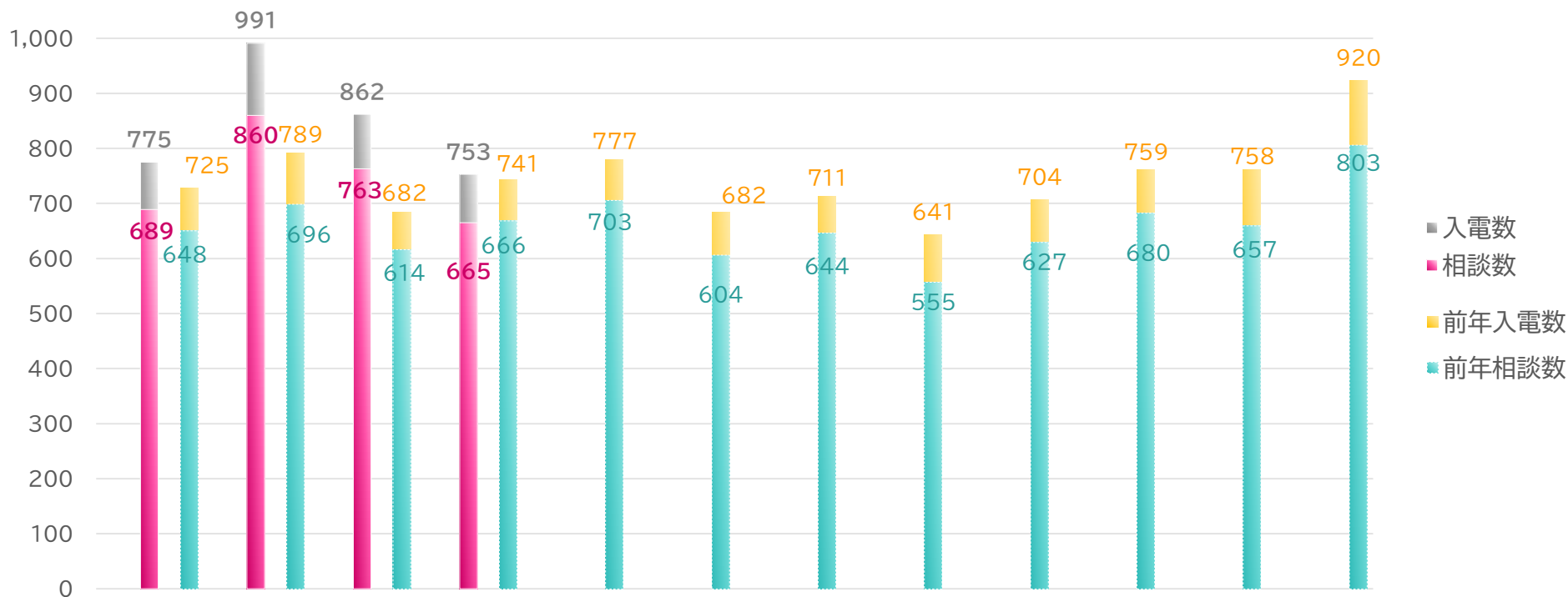
● 2024年 7月 月次（P2～P9）

1. 2024年度 入電・相談 件数推移
2. 相談者について（属性・年代・性別）
3. 相談対象者について（属性・年代・性別）
4. ギャンブルの種類と対象者年代・年代別合計・「学生」の数と割合
5. 都道府県別の相談件数・人口10万人あたりの相談件数
6. サポートコールを知った経緯・給付申請書送付数・申請受付件数
7. 面談カウンセリング申込数・実施数・司法書士相談申込数・実施数
8. 医療機関等への案内数と内訳・案内内容の分類

● 2024年 7月 各種状況推移（P10～P15）

1. HP閲覧状況 ①（アクセス数・年代別セッション率）
2. HP閲覧状況 ②（ページ別閲覧数）
3. セルフチェックツール利用状況 ①（月別閲覧・回答数・7月 日別閲覧数）
4. セルフチェックツール利用状況 ②（診断結果・年代・性別）
5. 10代・20代 セルフチェックツール利用状況（診断結果・性別）

【2024年度 入電・相談 件数推移】



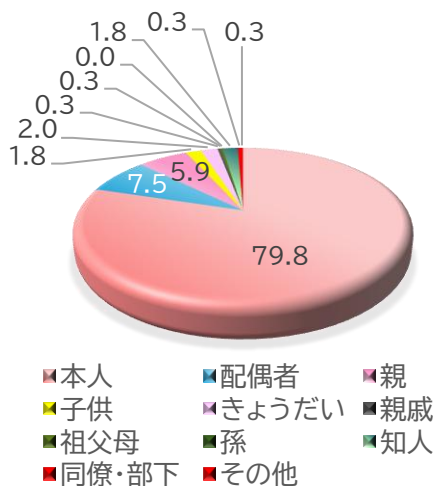
	4月	5月	6月	7月	8月	9月	10月	11月	12月	1月	2月	3月	平均	合計
入電件数	775	991	862	753									845	3,381
相談件数	689	860	763	665									744	2,977
前年入電数	725	789	682	741	777	682	711	641	704	759	758	920	741	8,889
前年相談数	648	696	614	666	703	604	644	555	627	680	657	803	658	7,897

● 7月は6月と比較して、100件以上 入電件数が減少し、前年同月と同水準となった。

【相談者 属性】

	7月件数	%	前月件数	%
本人	531	79.8	566	74.2
配偶者	50	7.5	71	9.3
親	39	5.9	73	9.6
子供	12	1.8	8	1.0
きょうだい	13	2.0	18	2.4
親戚	2	0.3	4	0.5
祖父母	2	0.3	0	0.0
孫	0	0.0	0	0.0
知人	12	1.8	17	2.2
同僚・上司	2	0.3	3	0.4
その他	2	0.3	3	0.4

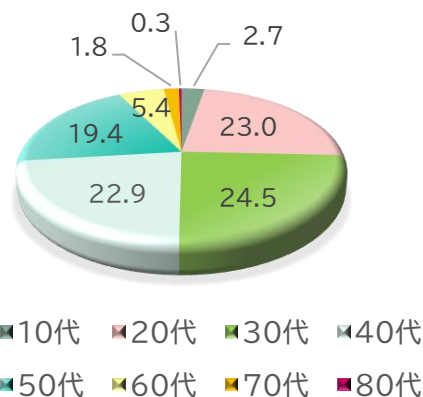
7月 相談者 属性(%)



【相談者 年代】

	7月件数	%	前月件数	%
10代	18	2.7	17	2.2
20代	153	23.0	139	18.2
30代	163	24.5	175	22.9
40代	152	22.9	179	23.5
50代	129	19.4	143	18.8
60代	36	5.4	101	13.2
70代	12	1.8	8	1.1
80代	2	0.3	1	0.1

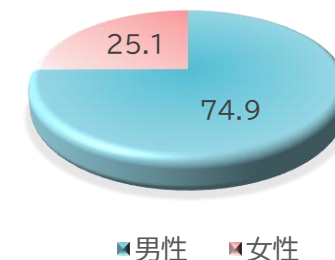
7月 相談者 年代(%)



【相談者 性別】

	7月件数	%	前月件数	%
男性	498	74.9	519	68.0
女性	167	25.1	244	32.0

7月 相談者 性別(%)



入電件数 753件

相談件数 665件

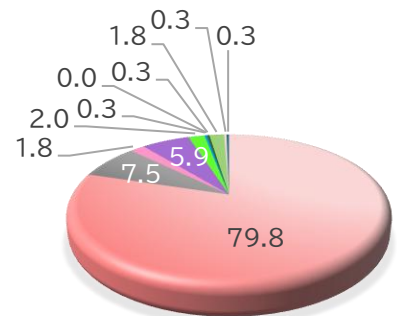
(未相談件数 88件)

【前月相談件数 763件】

【 相談対象者 属性 】

	7月件数	%	前月件数	%
本人	531	79.8	566	74.2
配偶者	50	7.5	71	9.3
親	12	1.8	8	1.0
子供	39	5.9	73	9.6
きょうだい	13	2.0	18	2.4
親戚	2	0.3	4	0.5
祖父母	0	0.0	0	0.0
孫	2	0.3	0	0.0
知人	12	1.8	17	2.2
同僚・部下	2	0.3	3	0.4
その他	2	0.3	3	0.4

7月 相談対象者 属性(%)

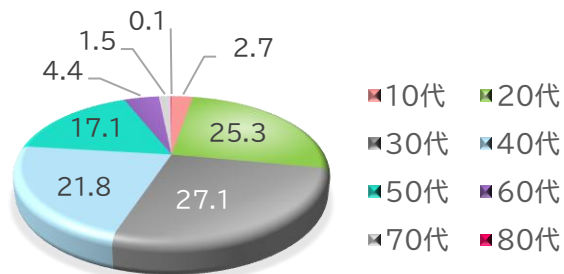


■本人 ■配偶者 ■親
 ■子供 ■きょうだい ■親戚
 ■祖父母 ■孫 ■知人
 ■同僚・部下 ■その他

【 相談対象者 年代 】

	7月件数	%	前月件数	%
10代	18	2.7	19	2.5
20代	168	25.3	171	22.4
30代	180	27.1	202	26.5
40代	145	21.8	178	23.3
50代	114	17.1	109	14.3
60代	29	4.4	74	9.7
70代	10	1.5	7	0.9
80代	1	0.1	3	0.4

7月 相談対象者 年代(%)

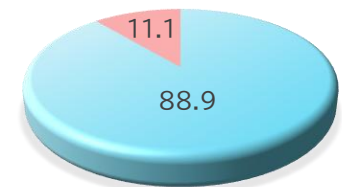


■10代 ■20代
 ■30代 ■40代
 ■50代 ■60代
 ■70代 ■80代

【 相談対象者 性別 】

	7月件数	%	前月件数	%
男性	591	88.9	665	87.2
女性	74	11.1	98	12.8

7月 相談対象者 性別(%)



■男性 ■女性

入電件数 753件

相談件数 665件

(未相談件数 88件)

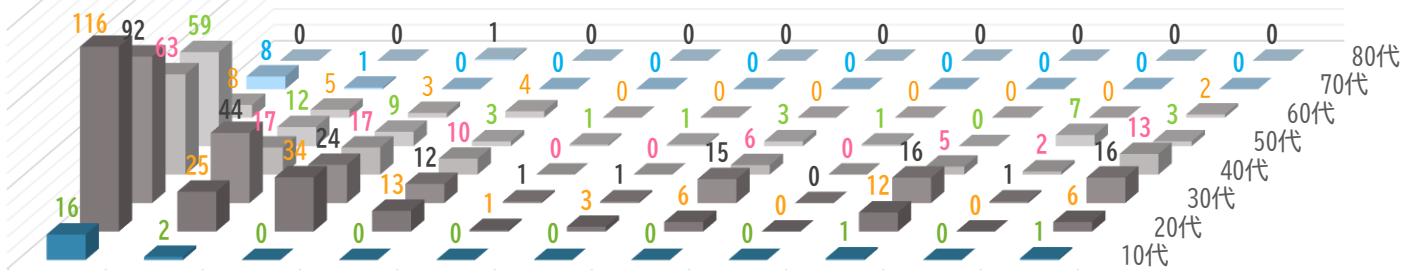
【前月相談件数 763件】

- 【 相談者・相談対象者 属性 】 …… 「本人」からの相談が増加した。
一方で「親」からの相談割合が減少した。
- 【 相談者・相談対象者 年代 】 …… 「60代」が「相談者・相談対象者」共に減少。
- 【 相談者・相談対象者 性別 】 …… 「女性」からの相談割合が減少。

【年代別 ギャンブル種 合計数】

年代	7月	%	前月	%
10代	20	2.8	21	2.7
20代	216	29.9	225	28.4
30代	222	30.7	234	29.5
40代	133	18.4	178	22.5
50代	99	13.7	97	12.2
60代	22	3.0	26	3.3
70代	9	1.2	8	1.0
80代	1	0.1	3	0.4

※ 同一人からの3回以上の相談はカウントせず



	パチンコ・スロット	競馬	ボートレース	競輪	オートレース	インターネット・ゲーム	株・FX	仮想通貨	カジノ・オンカジ	宝くじ・toto	その他
■10代	16	2	0	0	0	0	0	0	1	0	1
■20代	116	25	34	13	1	3	6	0	12	0	6
■30代	92	44	24	12	1	1	15	0	16	1	16
■40代	63	17	17	10	0	0	6	0	5	2	13
■50代	59	12	9	3	1	1	3	1	0	7	3
■60代	8	5	3	4	0	0	0	0	0	0	2
■70代	8	1	0	0	0	0	0	0	0	0	0
■80代	0	0	1	0	0	0	0	0	0	0	0

【「学生」の数と割合】

		「学生」数	%
2023年	7月	21	3.2
	8月	36	5.1
	9月	22	3.6
	10月	35	5.4
	11月	34	6.1
	12月	36	5.7
2024年	1月	42	6.2
	2月	34	5.2
	3月	52	6.5
	4月	18	2.6
	5月	34	4.0
	6月	36	4.2
	7月	35	5.3
	平均	32.2	4.9

入電件数 753件

相談件数 665件

(未相談件数 88件)

【前月相談件数 763件】

※ 点線枠、赤枠、青枠で囲われている数字は、それぞれの表の中で、最も多い数字を表す。

公営競技

※ 右記は、相談件数に対するの割合とは異なり、複数回答のあったギャンブル種合計に対するの割合となります

● 月別 ギャンブル種 合計数

※ 複数回答があるため、相談件数とは異なる。

7月(件)	362	106	88	42	3	5	30	1	34	10	41
%	50.1	14.7	12.2	5.8	0.4	0.7	4.2	0.1	4.7	1.4	5.7
前月(件)	404	87	91	58	5	4	34	2	50	12	45
%	51.0	11.0	11.5	7.3	0.6	0.5	4.3	0.3	6.3	1.5	5.7

入電件数 753件

相談件数 665件

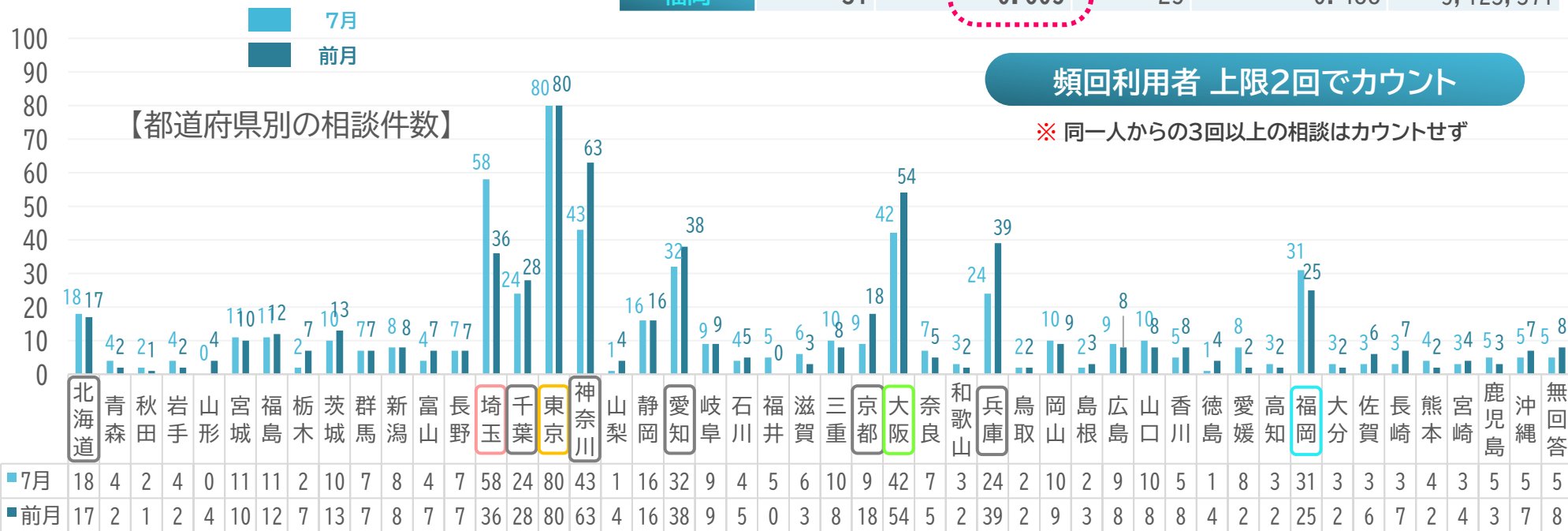
(未相談件数 88件)

【前月相談件数 763件】

- 「神奈川」「大阪」「兵庫」が、6月から10件以上減少。
- 「埼玉」が、6月から20件以上増加。

● 人口10万人あたりの相談件数 ● (件数が多い傾向にある都道府県のみ)

都道府県	7月 相談件数	7月 人口比から相談件数	前月 相談件数	前月 人口比から相談件数	人口 (2021/9月末)
北海道	18	0.347	17	0.328	5,181,776
埼玉	58	0.790	36	0.490	7,340,945
千葉	24	0.382	28	0.446	6,280,561
東京	80	0.571	80	0.571	14,011,487
神奈川	43	0.466	63	0.682	9,236,428
愛知	32	0.426	38	0.506	7,516,008
京都	9	0.351	18	0.703	2,561,358
大阪	42	0.477	54	0.613	8,807,279
兵庫	24	0.442	39	0.718	5,432,560
福岡	31	0.605	25	0.488	5,123,371



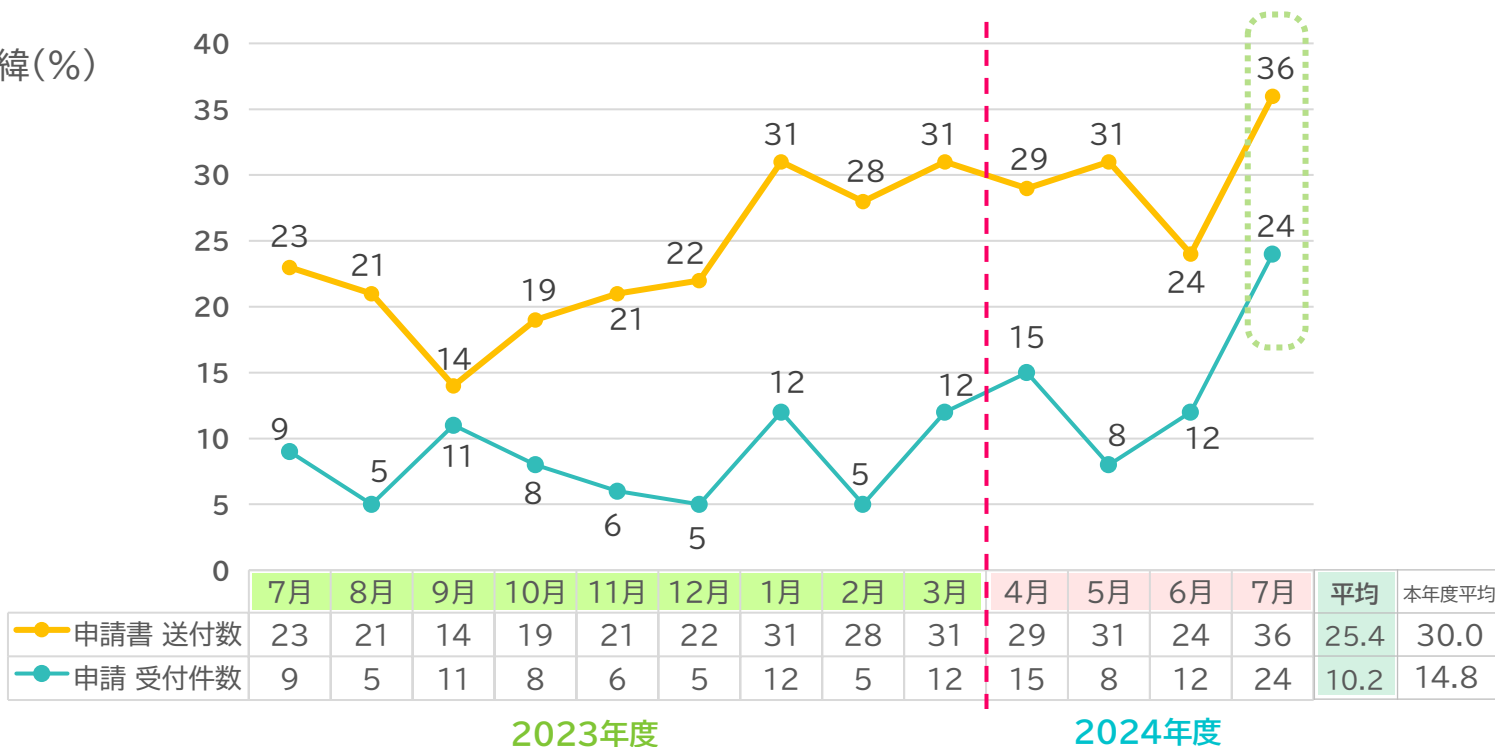
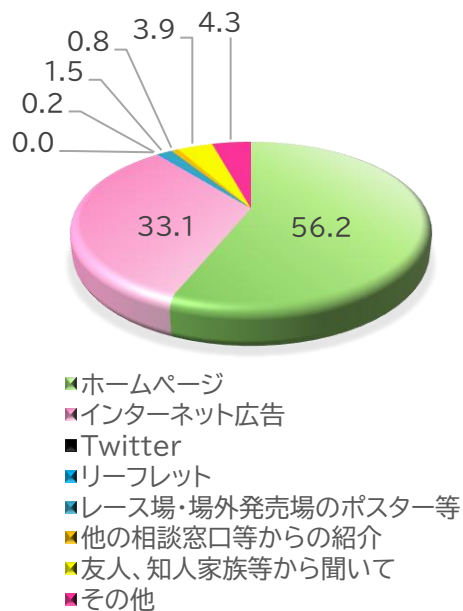
【 サポートコールを知った経緯 】

	7月件数	%	前月件数	%
ホームページ	374	56.2	410	53.7
インターネット広告	220	33.1	269	35.3
Twitter	0	0.0	0	0.0
リーフレット	1	0.2	0	0.0
レース場・場外発売場のポスター等	10	1.5	8	1.0
他の相談窓口からの紹介	5	0.8	12	1.6
友人、知人、家族等から聞いて	26	3.9	25	3.3
その他	29	4.3	39	5.1

入電件数 753件
 相談件数 665件
 (未相談件数 88件)
 【前月相談件数 763件】

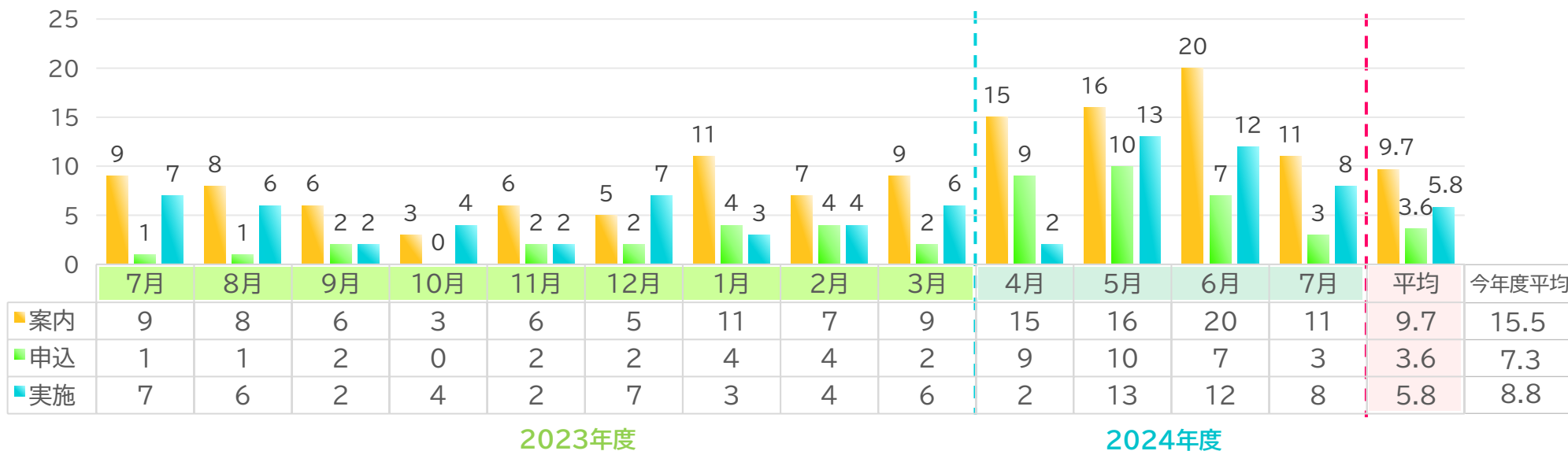
【 給付申請書送付数・申請受付件数 】

7月 サポートコールを知った経緯(%)



【 面談カウンセリング申込数・実施数 】

- ※ 案内・申込月と実施月に誤差あり
- ※ 3回までの継続サービスのため、申込数より 実施件数が上回る場合あり



【 司法書士相談申込数 】



【 医療機関等への案内数 内訳 】

(複数案内 有) ※ 福祉センター等では相談や家族会などを実施

	7月件数	%	前月件数	%
医療機関を案内	96	14.4	83	10.9
福祉センター等の行政機関を案内	44	6.6	55	7.2
主治医への相談をすすめた	28	4.2	22	2.9
自助グループを案内	54	8.1	68	8.9

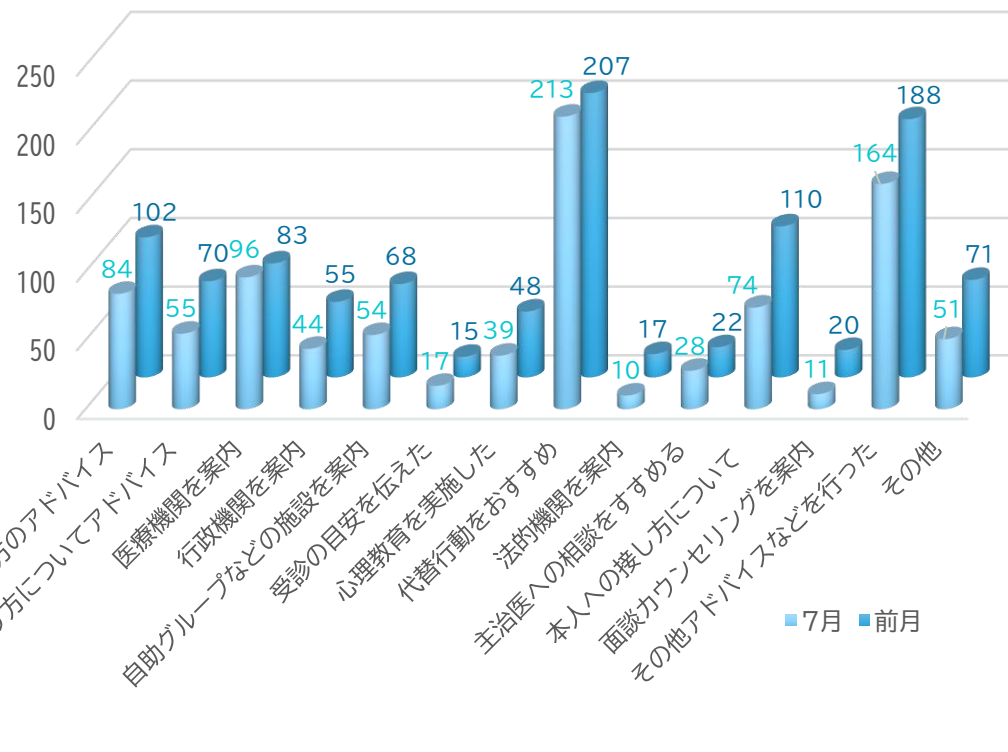
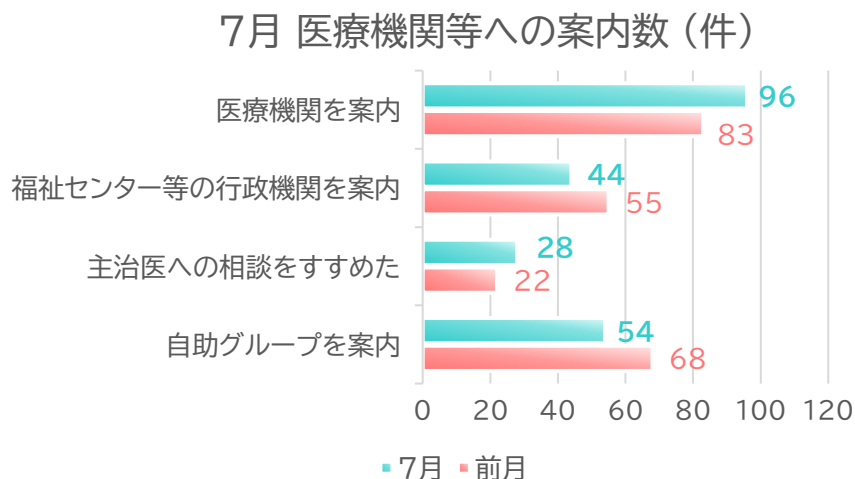
入電件数 753件

相談件数 665件

(未相談件数 88件)

【前月相談件数 763 件】

【 案内内容の分類 】



総括

- 【 相談者・相談対象者 属性・年代 】 … 「60代」からの相談が大きく減少した。
- 【 ギャンブルの種類 】 … 「競馬」の相談割合が 3.7%増加。
一方で、「(オンライン)カジノ」による相談割合減少した。
- 【 都道府県別の相談件数 】 … 「埼玉」からの相談が6月と比較して20件以上増加した。



一般財団法人

ギャンブル依存症
予防回復支援センター



2024年度 各種状況推移

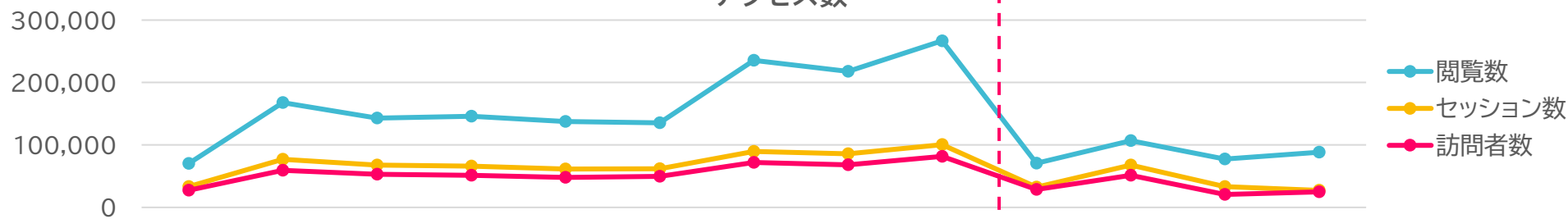


Guide

- ① HP閲覧状況 ① (アクセス数・年代別セッション率)
- ② HP閲覧状況 ② (ページ別閲覧数)
- ③ セルフチェックツール利用状況 ① (月別利用状況・7月 日別閲覧数)
- ④ セルフチェックツール利用状況 ② (診断結果・年代・性別)
- ⑤ 10代・20代 セルフチェックツール利用状況 (診断結果・性別)

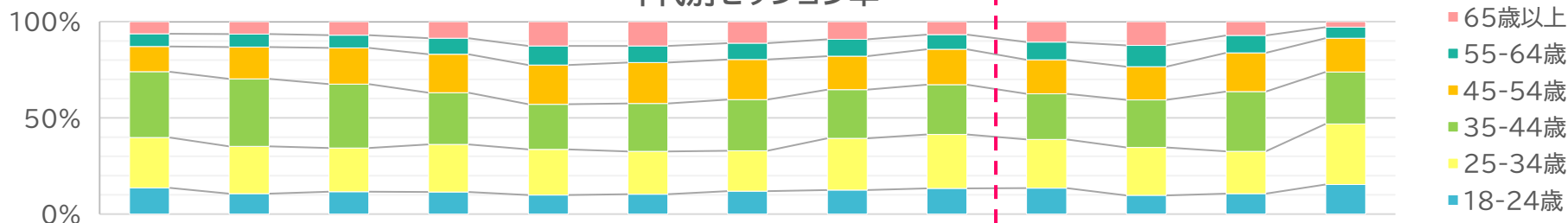
【 HP閲覧状況 ① 】

アクセス数



	7月	8月	9月	10月	11月	12月	1月	2月	3月	4月	5月	6月	7月	今年度平均	前年度平均
閲覧数	70,228	167,787	143,092	145,917	137,586	135,300	235,303	217,979	266,790	70,570	106,864	77,320	88,172	85,732	145,892
セッション数	33,406	77,044	67,726	66,170	61,551	62,007	89,516	85,879	100,418	32,523	67,817	33,210	27,232	40,196	63,128
訪問者数	27,271	59,414	53,076	51,543	47,913	49,771	71,944	68,216	81,692	28,585	51,148	20,716	24,931	31,345	49,970

年代別セッション率



	7月	8月	9月	10月	11月	12月	1月	2月	3月	4月	5月	6月	7月	今年度平均	前年度平均
65歳以上	6.3	6.4	7.0	8.6	12.6	12.6	11.2	9.2	6.8	10.6	12.4	7.2	2.9	8.3	8.6
55-64歳	6.6	6.7	6.7	8.2	9.9	8.7	8.4	8.8	7.5	9.2	11.0	9.0	5.7	8.7	8.0
45-54歳	13.1	16.6	18.8	20.0	20.4	21.2	20.9	17.4	18.4	17.7	17.2	20.2	17.5	18.1	18.2
35-44歳	34.2	35.0	33.1	26.9	23.5	24.9	26.6	25.2	25.9	23.7	24.7	30.9	27.0	26.6	28.3
25-34歳	26.1	24.6	22.7	24.7	23.7	22.2	21.0	26.9	28.0	25.3	25.0	22.0	31.5	25.9	25.2
18-24歳	13.6	10.6	11.7	11.5	9.9	10.4	11.9	12.5	13.4	13.5	9.7	10.7	15.4	12.3	11.7

● 【アクセス数】 若干の増加は見られるものの、ほぼ横ばいで推移している

● 【年代別セッション率】 「18-24歳」「25-34歳」の割合が大幅に増加、それにより「55-64歳」「65歳以上」の減少が顕著

【 HP閲覧状況 ② 】

ページ別閲覧数

Googleアナリティクスのデータを集計

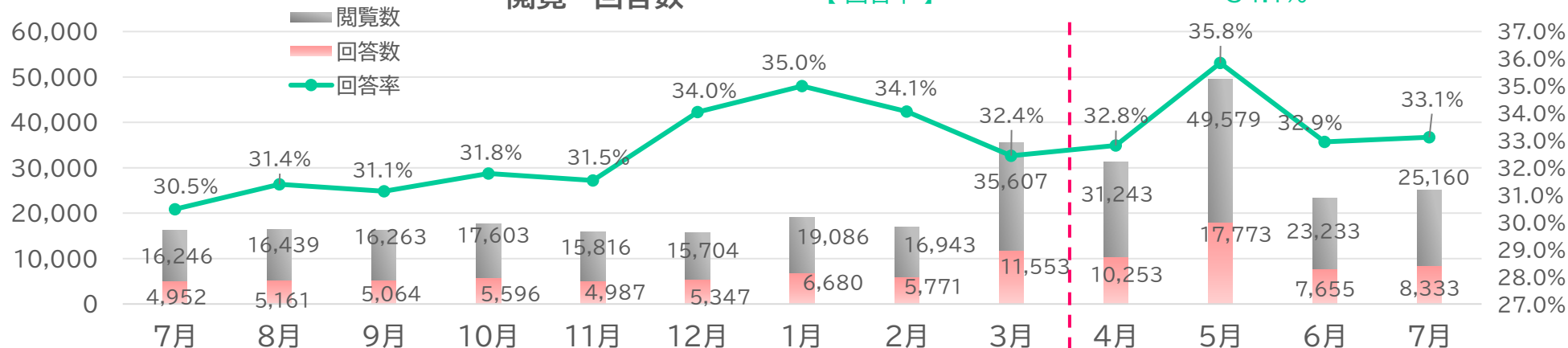
ページ名	4月	5月	6月	7月	8月	9月	合計
トップページ	7,567	6,546	6,630	4,546			25,289
ギャンブル依存症とは	-	962	-	-			962
サポートコール	1,856	2,467	1,076	-			5,399
相談窓口・医療機関リスト	-	1,332	1,089	-			2,421
当センターについて	1,740	2,222	-	-			3,962
啓発週間特設ページ	-	23,743	-	-			23,743
マンガで解説 トップ	28,251	12,419	4,086	3,568			48,324
マンガで解説 (負け追い)	2,465	1,707	2,392	4,886			11,450
マンガで解説 (より強い興奮を味わう)	1,433	-	915	2,276			4,624
マンガで解説 (イライラ・ゆううつ感を解消する)	-	-	-	2,127			2,127
マンガで解説 (賭けていると落ち着く)	-	-	-	1,976			1,976
マンガで解説 (上手に加減できない)	1,975	-	1,331	3,129			6,435
マンガで解説 (嘘をつく)	2,332	-	1,491	3,783			7,606
マンガで解説 (わかっちゃいるけどやめられない)	1,695	-	1,173	2,830			5,698
マンガで解説 (仕事をサボる)	-	-	-	2,285			2,285

【セルフチェックツール利用状況 ① (閲覧・回答数)】

【2024年度累計 閲覧数】
【2024年度累計 回答数】
【回答率】

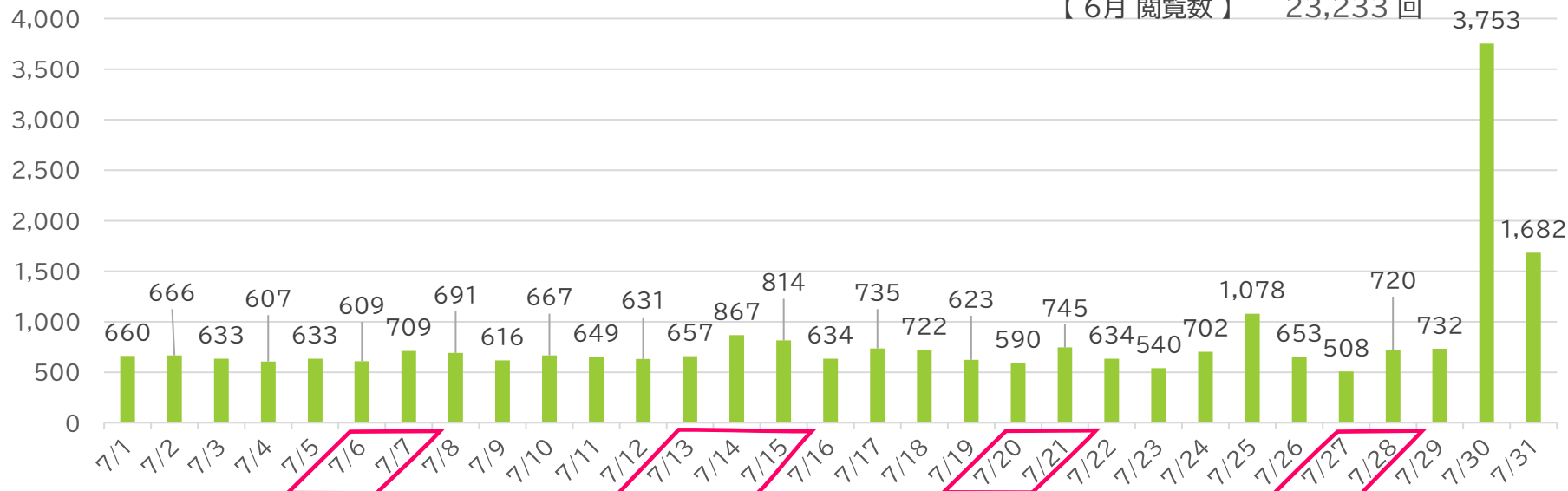
129,215 回
44,014 回
34.1%

閲覧・回答数



日別閲覧数

【7月 閲覧数】 25,160 回
【6月 閲覧数】 23,233 回

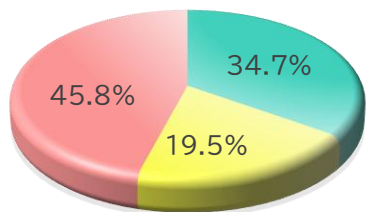


● 7/30(火)にテレビ番組でギャンブル等依存症が特集された影響で閲覧数が急増した。

【セルフチェックツール利用状況 ② (診断結果・年代・性別)】

【診断結果】

診断結果	7月人数	7月割合 (%)	前月人数	前月割合 (%)
依存なし	2,893	34.7	2,426	31.7
ギャンブル依存症 予備軍疑い	1,626	19.5	1,464	19.1
ギャンブル依存症 疑い	3,814	45.8	3,765	49.2
合計	8,333	100	7,655	100



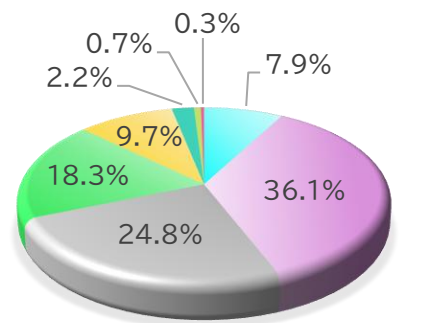
- 依存なし
- ギャンブル依存症予備群疑い
- ギャンブル依存症疑い

【7月 回答数】 8,333 件

【6月 回答数】 7,655 件

【年代】

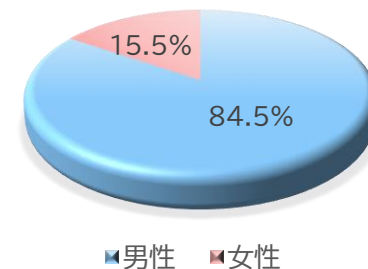
年代	7月人数	7月割合 (%)	前月人数	前月割合 (%)
10代	659	7.9	552	7.2
20代	3,005	36.1	2,786	36.4
30代	2,064	24.8	1,852	24.2
40代	1,522	18.3	1,449	18.9
50代	811	9.7	725	9.5
60代	186	2.2	202	2.6
70代	61	0.7	58	0.8
80代以上	25	0.3	31	0.4
合計	8,333	100	7,655	100



- 10代
- 20代
- 30代
- 40代
- 50代
- 60代
- 70代
- 80代以上

【性別】

性別	7月人数	7月割合 (%)	前月人数	前月割合 (%)
男性	7,044	84.5	6,581	86.0
女性	1,289	15.5	1,074	14.0
合計	8,333	100	7,655	100



- 男性
- 女性

● 【診断結果】の「依存症疑い」が3.4%減少

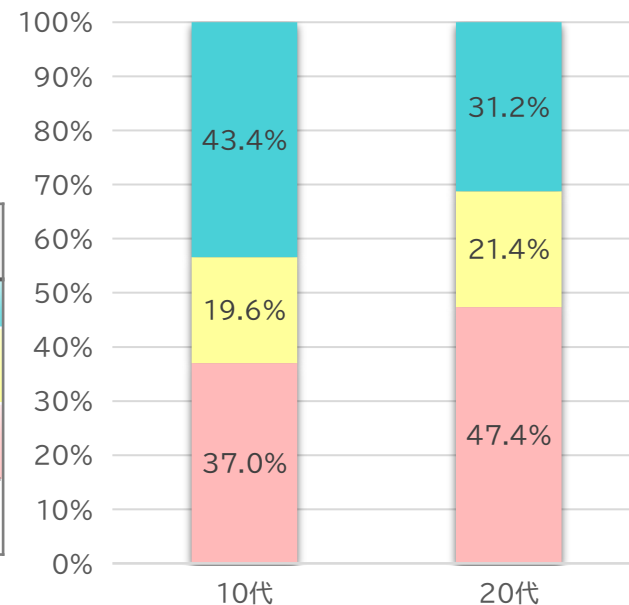
【 10代・20代 セルフチェックツール利用状況（診断結果・性別） 】

【10代 診断結果】

診断結果	7月人数	7月割合 (%)	前月人数	前月割合 (%)
依存なし	286	43.4	209	37.9
ギャンブル依存症 予備軍疑い	129	19.6	116	21.0
ギャンブル依存症 疑い	244	37.0	227	41.1
合計	659	100	552	100

【20代 診断結果】

診断結果	7月人数	7月割合 (%)	前月人数	前月割合 (%)
依存なし	938	31.2	818	29.4
ギャンブル依存症 予備軍疑い	643	21.4	603	21.6
ギャンブル依存症 疑い	1,424	47.4	1,365	49.0
合計	3,005	100	2,786	100

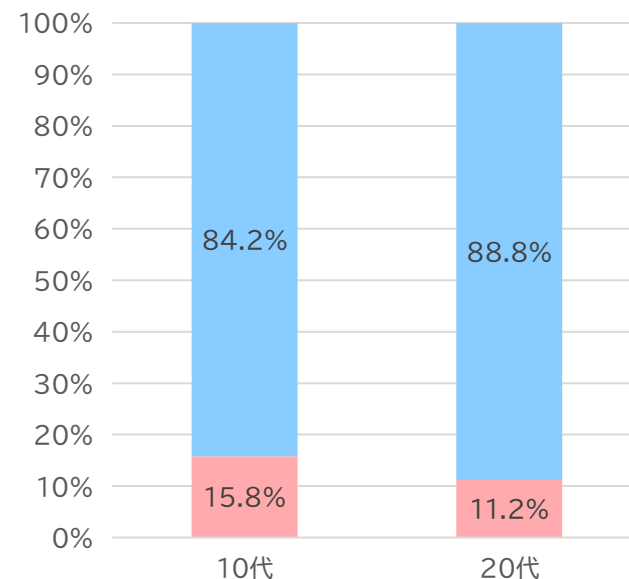


【 10代 性別 】

性別	7月人数	7月割合 (%)	前月人数	前月割合 (%)
男性	555	84.2	483	87.5
女性	104	15.8	69	12.5
合計	659	100	552	100

【 20代 性別 】

性別	7月人数	7月割合 (%)	前月人数	前月割合 (%)
男性	2,668	88.8	2,467	88.5
女性	337	11.2	319	11.5
合計	3,005	100	2,786	100



● 【10代 診断結果】の「依存なし」割合が5.5%増加