

2024年度



一般財団法人

ギャンブル依存症
予防回復支援センター

2024年 10月次レポート

ギャンブル依存症 サポートコール

入電件数 772 件
相談件数 668 件
(未相談件数 104 件)
【前月相談件数 601 件】

Guide

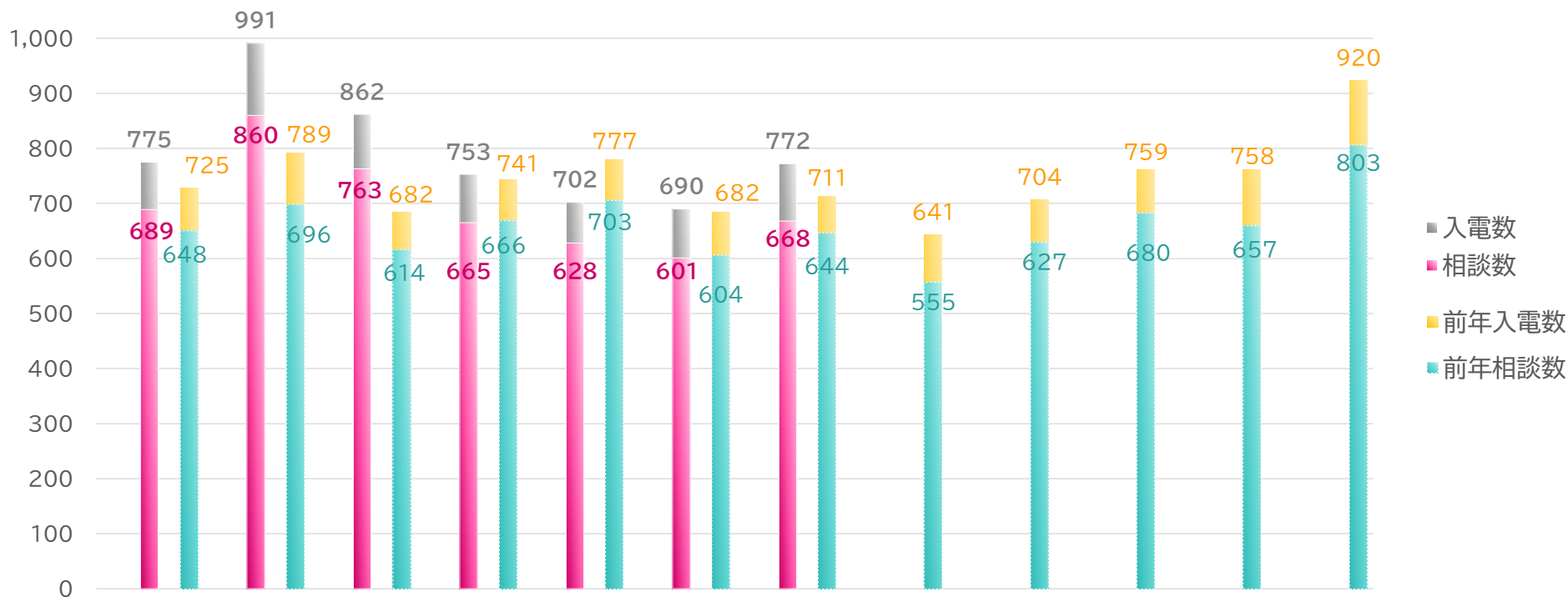
● 2024年 10月 月次（P2～P9）

1. 2024年度 入電・相談 件数推移
2. 相談者について（属性・年代・性別）
3. 相談対象者について（属性・年代・性別）
4. ギャンブルの種類と対象者年代・年代別合計・「学生」の数と割合
5. 都道府県別の相談件数・人口10万人あたりの相談件数
6. サポートコールを知った経緯・給付申請書送付数・申請受付件数
7. 面談カウンセリング申込数・実施数・司法書士相談申込数・実施数
8. 医療機関等への案内数と内訳・案内内容の分類

● 2024年 10月 各種状況推移（P10～P16）

1. HP閲覧状況 ①（アクセス数・年代別セッション率）
2. HP閲覧状況 ②（ページ別閲覧数）
3. セルフチェックツール利用状況 ①（月別閲覧・回答数・10月 日別閲覧数）
4. セルフチェックツール利用状況 ②（診断結果・年代・性別）
5. 10代・20代 セルフチェックツール利用状況（診断結果・性別）

【2024年度 入電・相談 件数推移】



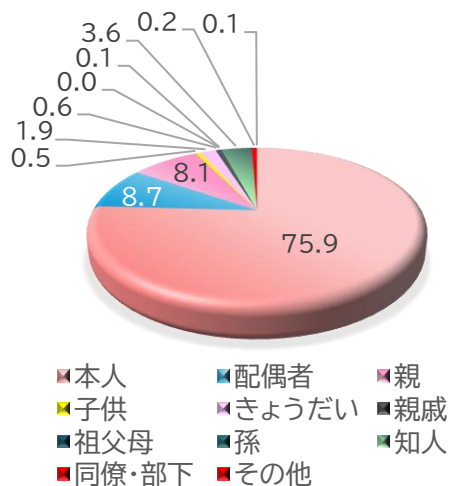
	4月	5月	6月	7月	8月	9月	10月	11月	12月	1月	2月	3月	平均	合計
入電件数	775	991	862	753	702	690	772						792	5,545
相談件数	689	860	763	665	628	601	668						696	4,874
前年入電数	725	789	682	741	777	682	711	641	704	759	758	920	741	8,889
前年相談数	648	696	614	666	703	604	644	555	627	680	657	803	658	7,897

● 10月は4月と同水準となったが、平均以下の件数となっている。

【相談者 属性】

	10月件数	%	前月件数	%
本人	507	75.9	449	74.7
配偶者	58	8.7	61	10.1
親	54	8.1	45	7.5
子供	3	0.5	7	1.2
きょうだい	13	1.9	20	3.3
親戚	4	0.6	3	0.5
祖父母	0	0.0	0	0.0
孫	1	0.1	0	0.0
知人	24	3.6	12	2.0
同僚・上司	3	0.5	1	0.2
その他	1	0.1	3	0.5

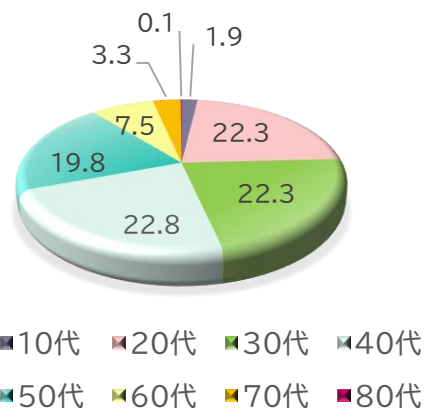
10月 相談者 属性(%)



【相談者 年代】

	10月件数	%	前月件数	%
10代	13	1.9	14	2.3
20代	149	22.3	137	22.8
30代	149	22.3	132	22.0
40代	152	22.8	153	25.4
50代	132	19.8	114	19.0
60代	50	7.5	33	5.5
70代	22	3.3	18	3.0
80代	1	0.1	0	0.0

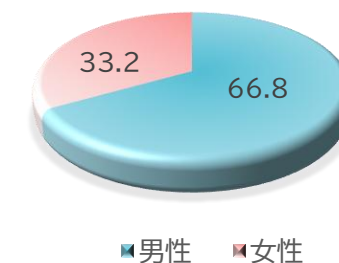
10月 相談者 年代(%)



【相談者 性別】

	10月件数	%	前月件数	%
男性	446	66.8	431	71.7
女性	222	33.2	170	28.3

10月 相談者 性別(%)

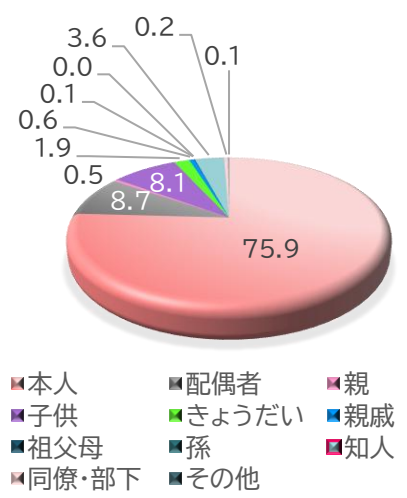


入電件数 772 件
相談件数 668 件
 (未相談件数 104 件)
 【前月相談件数 601 件】

【相談対象者 属性】

	10月件数	%	前月件数	%
本人	507	75.9	449	74.7
配偶者	58	8.7	61	10.1
親	3	0.5	7	1.2
子供	54	8.1	45	7.5
きょうだい	13	1.9	20	3.3
親戚	4	0.6	3	0.5
祖父母	1	0.1	0	0.0
孫	0	0.0	0	0.0
知人	24	3.6	12	2.0
同僚・上司	3	0.5	1	0.2
その他	1	0.1	3	0.5

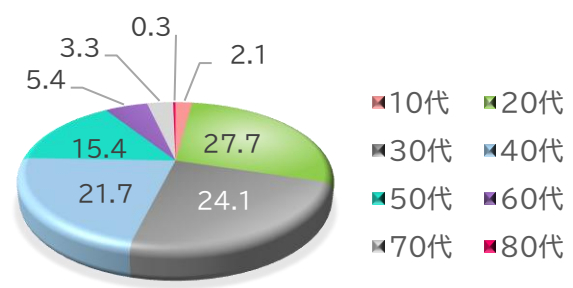
10月 相談対象者 属性(%)



【相談対象者 年代】

	10月件数	%	前月件数	%
10代	14	2.1	14	2.3
20代	185	27.7	159	26.5
30代	161	24.1	152	25.3
40代	145	21.7	138	23.0
50代	103	15.4	98	16.3
60代	36	5.4	23	3.8
70代	22	3.3	17	2.8
80代	2	0.3	0	0.0

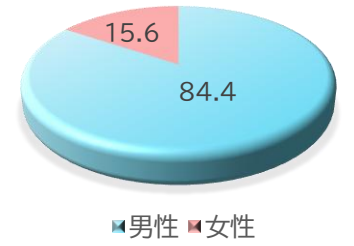
10月 相談対象者 年代(%)



【相談対象者 性別】

	10月件数	%	前月件数	%
男性	564	84.4	553	92.0
女性	104	15.6	48	8.0

10月 相談対象者 性別(%)



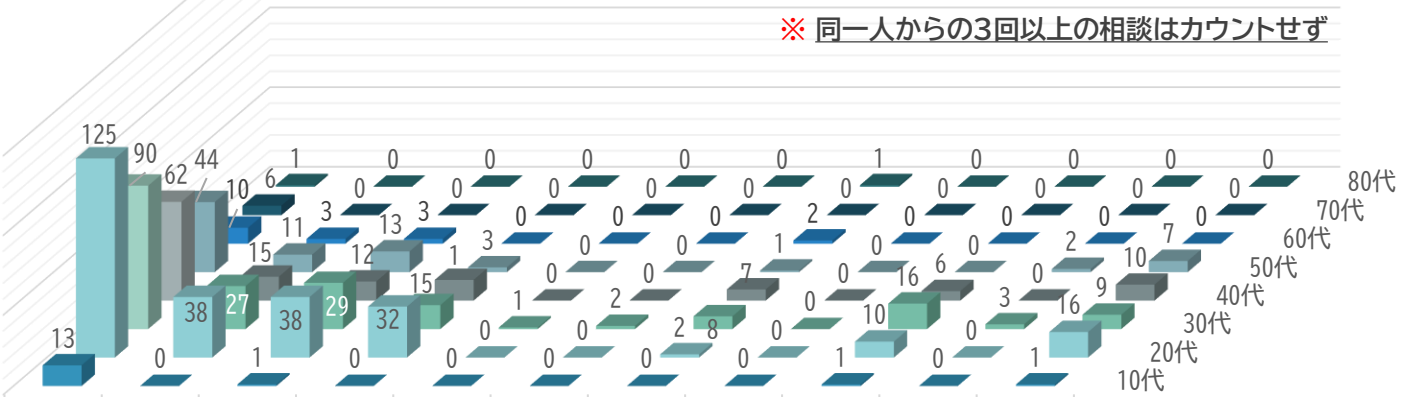
入電件数 772 件
相談件数 668 件
 (未相談件数 104 件)
 【前月相談件数 601 件】

- 【相談者・相談対象者 属性】・・・「知人」の割合が増加。
「きょうだい」の割合が減少。
- 【相談者・相談対象者 年代】・・・相談者は「40代」が減少。
相談対象者は「60代」が増加。
- 【相談対象者 性別】……………「女性」の割合が増加。

【年代別 ギャンブル種 合計数】

年代	10月	%	前月	%
10代	16	2.3	14	2.2
20代	261	36.8	198	31.2
30代	200	28.2	203	32.0
40代	125	17.6	108	17.0
50代	81	11.4	79	12.4
60代	18	2.5	27	4.3
70代	6	0.9	11	0.9
80代	2	0.3	0	0.0

※ 同一人からの3回以上の相談はカウントせず



	パチンコ・スロット	競馬	ボートレース	競輪	オートレース	インターネット・ゲーム	株・FX	仮想通貨	カジノ・オンカジ	宝くじ・toto	その他
10代	13	0	1	0	0	0	0	0	1	0	1
20代	125	38	38	32	0	0	2	0	10	0	16
30代	90	27	29	15	1	2	8	0	16	3	9
40代	62	15	12	13	0	0	7	0	6	0	10
50代	44	11	13	3	0	0	1	0	0	2	7
60代	10	3	3	0	0	0	2	0	0	0	0
70代	6	0	0	0	0	0	0	0	0	0	0
80代	1	0	0	0	0	0	1	0	0	0	0

入電件数 772 件
相談件数 668 件
(未相談件数 104 件)
【前月相談件数 601 件】

※ 点線枠、赤枠、青枠で囲われている数字は、それぞれの表の中で、最も多い数字を表す。

公営競技

※ 右記は、複数回答のあったギャンブル種合計に対する割合となります

● 月別 ギャンブル種 合計数

※ 複数回答があるため、相談件数とは異なる。

10月(件)	351	94	96	63	1	2	21	0	33	5	43
%	49.5	13.3	13.5	8.9	0.1	0.3	3.0	0.0	4.6	0.7	6.1
前月(件)	317	73	90	46	5	7	30	3	23	7	34
%	49.9	11.5	14.2	7.2	0.8	1.1	4.7	0.5	3.6	1.1	5.4

【「学生」の数と割合】

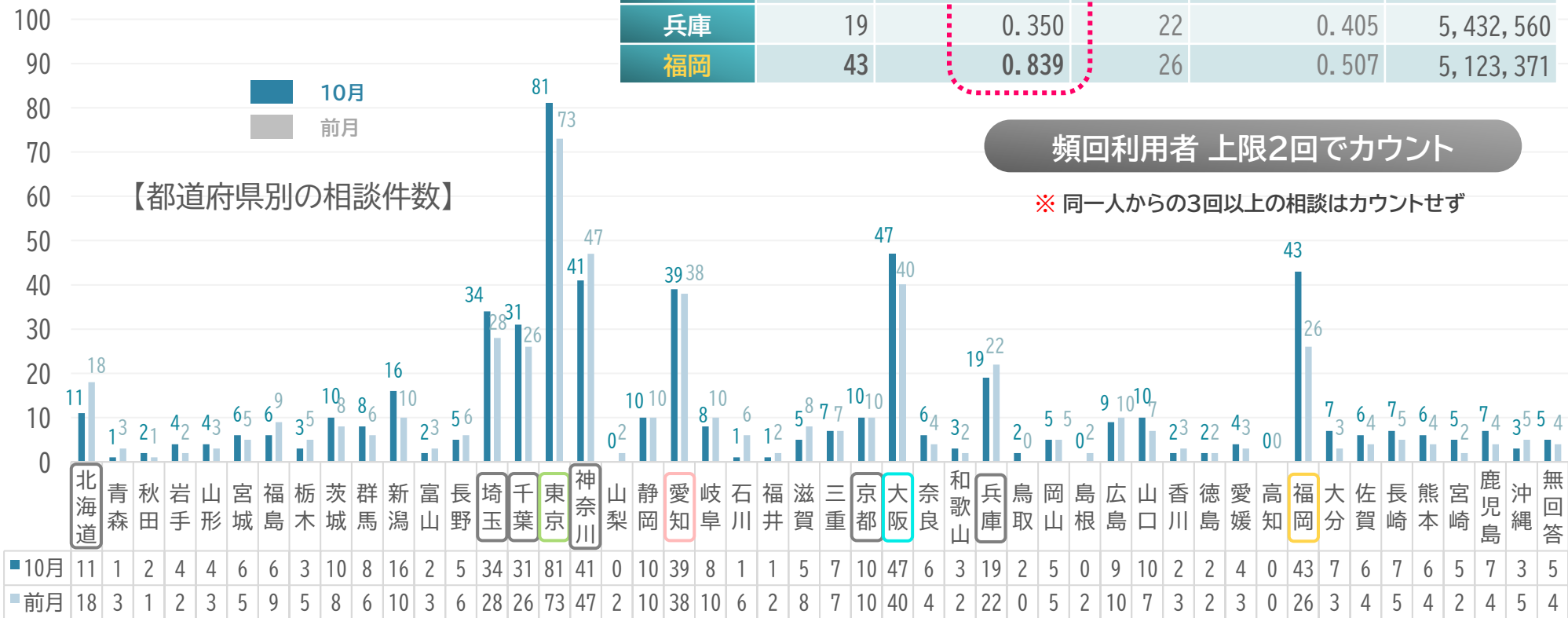
		「学生」数	%
2023年	10月	35	5.4
	11月	34	6.1
	12月	36	5.7
2024年	1月	42	6.2
	2月	34	5.2
	3月	52	6.5
	4月	18	2.6
	5月	34	4.0
	6月	36	4.2
	7月	35	5.3
	8月	25	4.0
	9月	28	4.7
	10月	41	6.1
	平均	34.6	5.1

● 人口10万人あたりの相談件数 ● (件数が多い傾向にある都道府県のみ)

入電件数 772 件
相談件数 668 件
(未相談件数 104 件)
【前月相談件数 601 件】

都道府県	10月 相談件数	10月 人口比から相談件数	前月 相談件数	前月 人口比から相談件数	人口 (2021/9月末)
北海道	11	0.212	18	0.347	5,181,776
埼玉	34	0.463	28	0.381	7,340,945
千葉	31	0.494	26	0.414	6,280,561
東京	81	0.578	73	0.521	14,011,487
神奈川	41	0.444	47	0.509	9,236,428
愛知	39	0.519	38	0.506	7,516,008
京都	10	0.390	10	0.390	2,561,358
大阪	47	0.534	40	0.454	8,807,279
兵庫	19	0.350	22	0.405	5,432,560
福岡	43	0.839	26	0.507	5,123,371

● 「福岡」が、9月から15件以上増加。



頻回利用者 上限2回でカウント

※ 同一人からの3回以上の相談はカウントせず

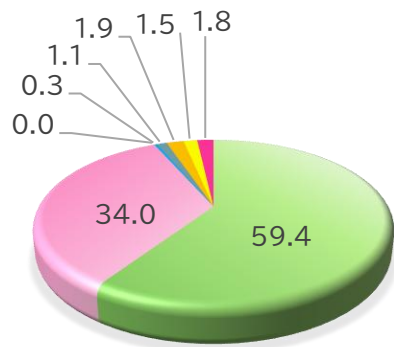
【 サポートコールを知った経緯 】

	10月件数	%	前月件数	%
ホームページ	397	59.4	342	56.9
インターネット広告	227	34.0	205	34.1
X (旧Twitter)	0	0.0	0	0.0
リーフレット	2	0.3	0	0.0
レース場・場外発売場のポスター等	7	1.1	10	1.7
他の相談窓口からの紹介	13	1.9	11	1.8
友人、知人、家族等から聞いて	10	1.5	21	3.5
その他	12	1.8	12	2.0

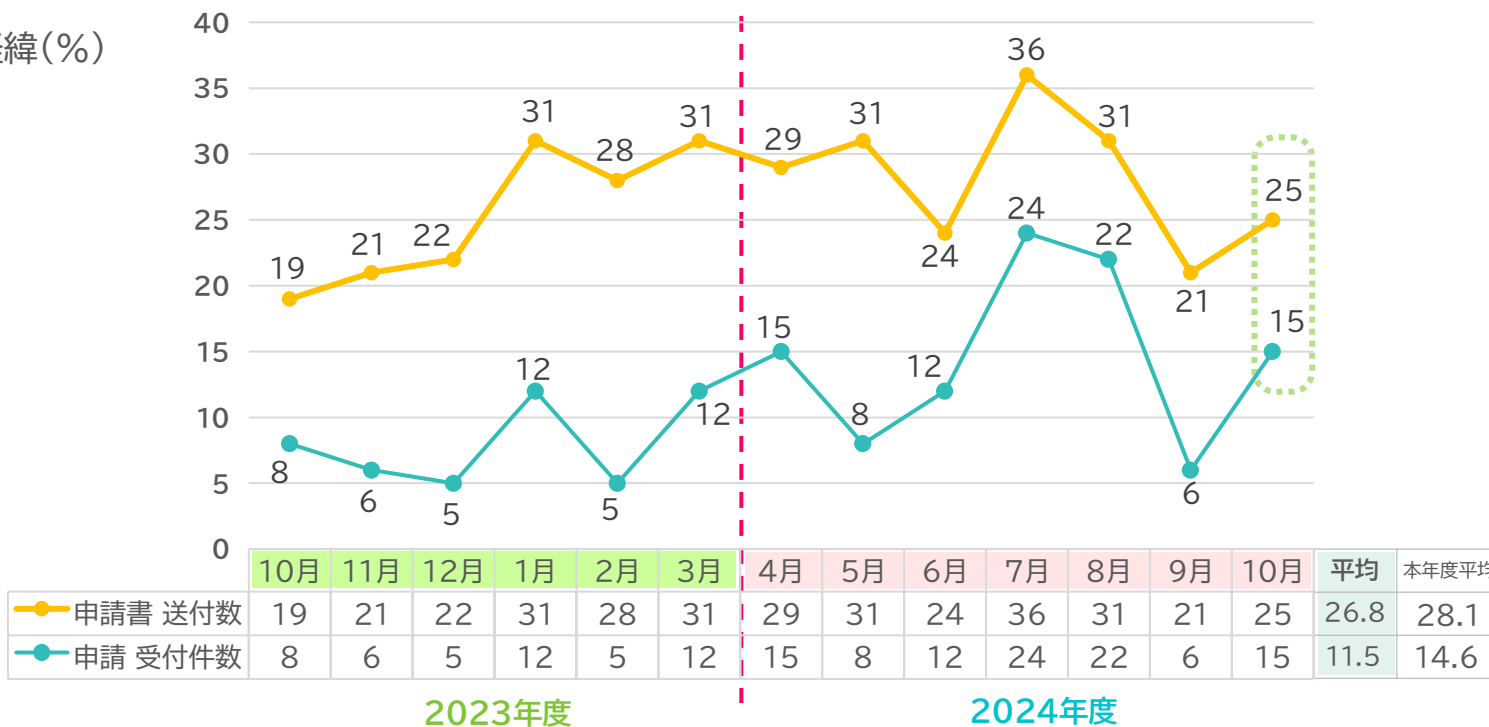
入電件数 772 件
 相談件数 668 件
 (未相談件数 104 件)
 【前月相談件数 601 件】

【 給付申請書送付数・申請受付件数 】

10月 サポートコールを知った経緯(%)



- ホームページ
- インターネット広告
- X (旧Twitter)
- リーフレット
- レース場・場外発売場のポスター等
- 他の相談窓口等からの紹介
- 友人、知人家族等から聞いて
- その他

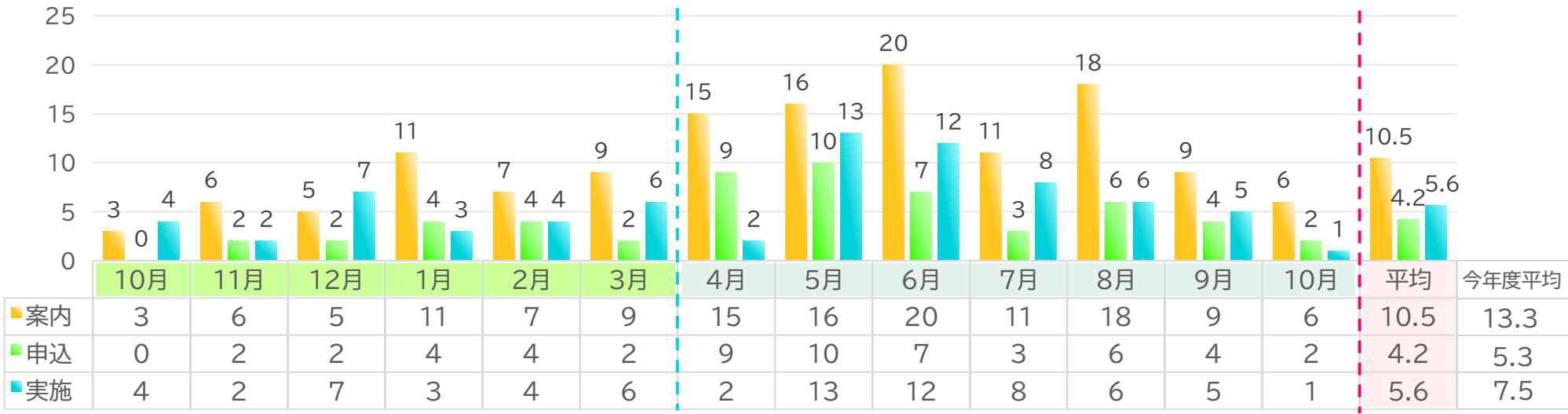


©2024 Gambling Addiction Prevention and Recovery Support Center

期間 : 2024年 10月1日 ~ 10月31日

※ 案内・申込月と実施月に誤差あり
※ 3回までの継続サービスのため、
申込数より実施件数が上回る場合あり

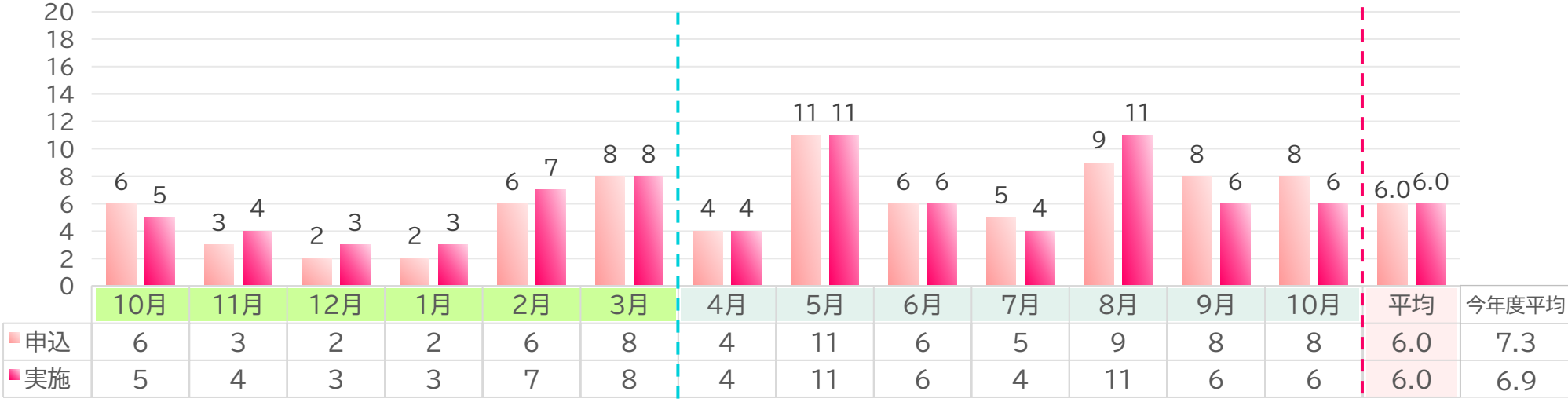
【 面談カウンセリング申込数・実施数 】



2023年度

2024年度

【 司法書士相談申込数 】



2023年度

2024年度

【医療機関等への案内数 内訳】

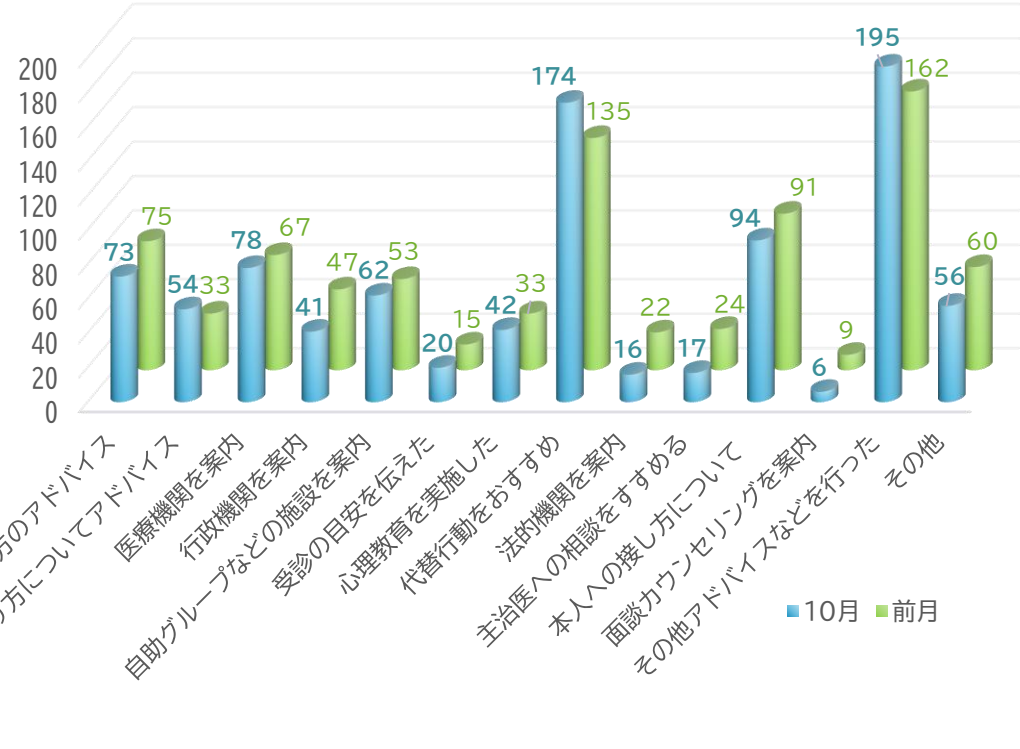
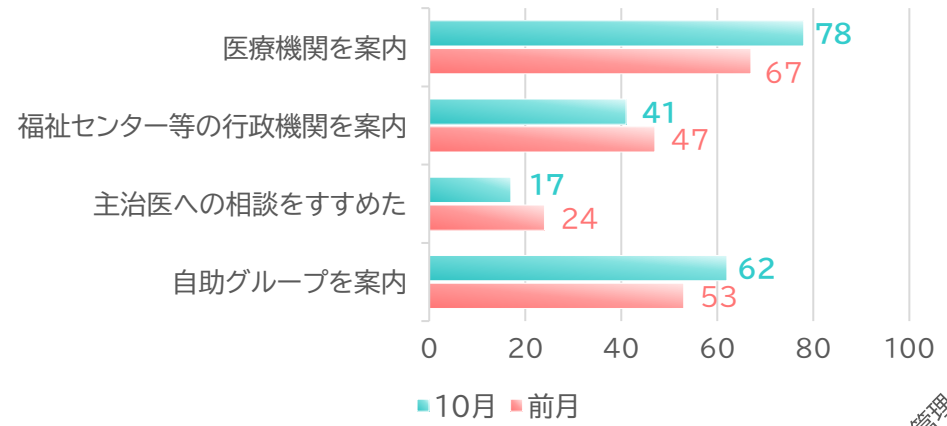
(複数案内有) ※ 福祉センター等では相談や家族会などを実施

	10月件数	%	前月件数	%
医療機関を案内	78	11.7	67	11.1
福祉センター等の行政機関を案内	41	6.1	47	7.8
主治医への相談をすすめた	17	2.5	24	4.0
自助グループを案内	62	9.3	53	8.8

入電件数 772 件
 相談件数 668 件
 (未相談件数 104 件)
 【前月相談件数 601 件】

【案内内容の分類】

10月 医療機関等への案内数 (件)



総括

- 【相談者・相談対象者 属性・年代】 … 相談者の「40代」が減少し、対象者は「60代」が増加した。
- 【ギャンブルの種類】 … 「パチンコ・スロット」が増加し、「株・FX」が減少した。
- 【都道府県別の相談件数】 … 「福岡」が、9月から15件以上増加した。

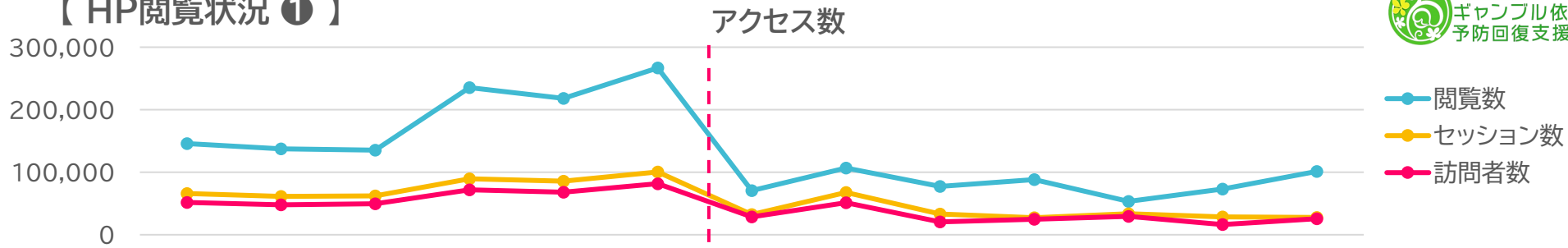


2024年度 各種状況推移

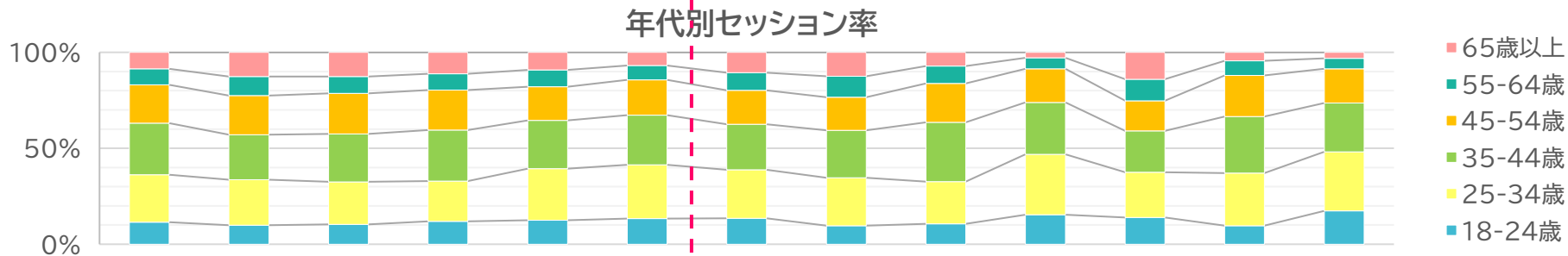
Guide

- ① HP閲覧状況 ①（アクセス数・年代別セッション率）
- ② HP閲覧状況 ②（ページ別閲覧数）
- ③ セルフチェックツール利用状況 ①（月別利用状況・10月 日別閲覧数）
- ④ セルフチェックツール利用状況 ②（診断結果・年代・性別）
- ⑤ 10代・20代 セルフチェックツール利用状況（診断結果・性別）

【 HP閲覧状況 ① 】



	10月	11月	12月	1月	2月	3月	4月	5月	6月	7月	8月	9月	10月	今年度平均	前年度平均
閲覧数	145,917	137,586	135,300	235,303	217,979	266,790	70,570	106,864	77,320	88,172	53,364	73,298	101,148	81,534	145,892
セッション数	66,170	61,551	62,007	89,516	85,879	100,418	32,523	67,817	33,210	27,232	33,640	28,385	27,684	35,784	63,128
訪問者数	51,543	47,913	49,771	71,944	68,216	81,692	28,585	51,148	20,716	24,931	29,295	16,291	25,756	28,103	49,970



	10月	11月	12月	1月	2月	3月	4月	5月	6月	7月	8月	9月	10月	今年度平均	前年度平均
65歳以上	8.6	12.6	12.6	11.2	9.2	6.8	10.6	12.4	7.2	2.9	14.0	4.4	3.1	7.8	8.6
55-64歳	8.2	9.9	8.7	8.4	8.8	7.5	9.2	11.0	9.0	5.7	11.2	7.7	5.5	8.5	8.0
45-54歳	20.0	20.4	21.2	20.9	17.4	18.4	17.7	17.2	20.2	17.5	15.7	21.4	17.8	18.2	18.2
35-44歳	26.9	23.5	24.9	26.6	25.2	25.9	23.7	24.7	30.9	27.0	21.5	29.4	25.5	26.1	28.3
25-34歳	24.7	23.7	22.2	21.0	26.9	28.0	25.3	25.0	22.0	31.5	23.6	27.4	30.8	26.5	25.2
18-24歳	11.5	9.9	10.4	11.9	12.5	13.4	13.5	9.7	10.7	15.4	14.0	9.7	17.4	12.9	11.7

- 【アクセス数】 閲覧数は若干の増加はあるものの、セッション数・訪問者数についてはほぼ横ばいとなった
- 【年代別セッション率】 「18-24歳」は今年度最高割合となったが、一方で「55-64歳」が今年度最小割合となった

【 HP閲覧状況 ② - 1 】

ページ別閲覧数

Googleアナリティクスのデータを集計

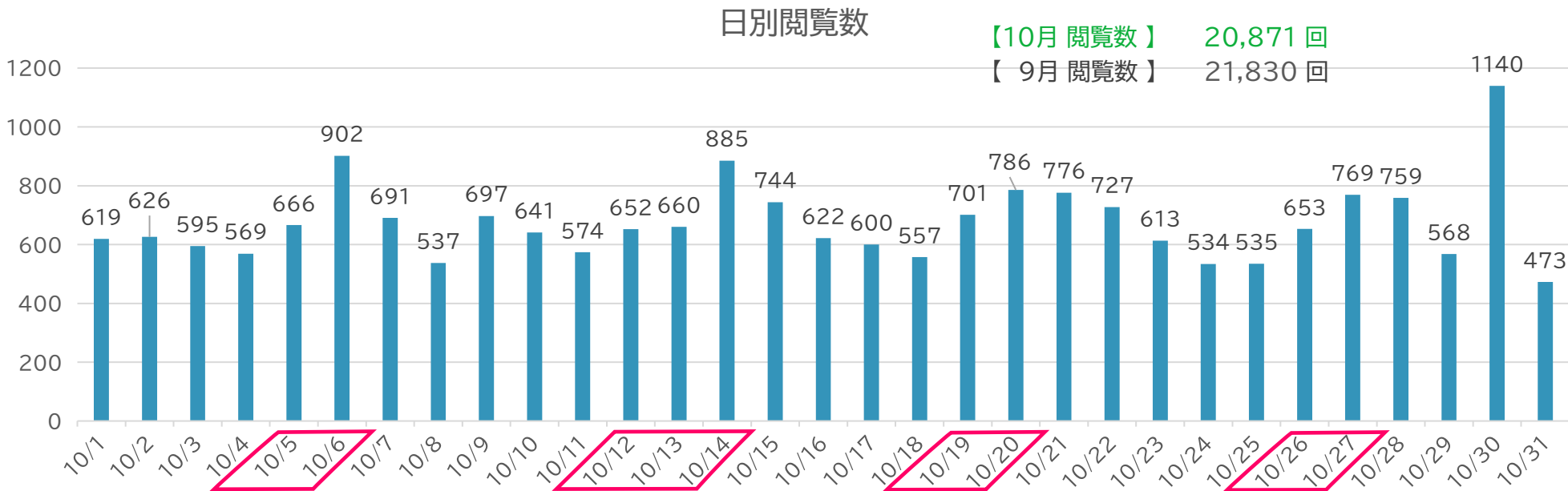
ページ名	4月	5月	6月	7月	8月	9月	半期合計
トップページ	7,567	6,546	6,630	4,546	5,987	5,125	36,401
ギャンブル依存症とは	-	962	-	-	-	-	962
サポートコール	1,856	2,467	1,076	-	2,482	833	8,714
相談窓口・医療機関リスト	-	1,332	1,089	-	675	-	3,096
当センターについて	1,740	2,222	-	-	2,153	-	6,115
啓発週間特設ページ	-	23,743	-	-	-	-	23,743
マンガで解説 トップ	28,251	12,419	4,086	3,568	27,557	3,425	79,306
マンガで解説 (負け追い)	2,465	1,707	2,392	4,886	1,666	1,969	15,085
マンガで解説 (より強い興奮を味わう)	1,433	-	915	2,276	-	902	5,526
マンガで解説 (イライラ・ゆううつ感を解消する)	-	-	-	2,127	-	856	2,983
マンガで解説 (賭けていると落ち着く)	-	-	-	1,976	-	-	1,976
マンガで解説 (ギャンブルに関することが頭から離れない)	-	-	-	-	-	-	0
マンガで解説 (上手に加減できない)	1,975	-	1,331	3,129	931	1,294	8,660
マンガで解説 (嘘をつく)	2,332	-	1,491	3,783	1,154	1,473	10,233
マンガで解説 (わかっちゃいるけどやめられない)	1,695	-	1,173	2,830	842	1,227	7,767
マンガで解説 (仕事をサボる)	-	-	-	2,285	-	-	2,285

Googleアナリティクスのデータを集計

ページ名	10月	11月	12月	1月	2月	3月	累計
トップページ	4,183						40,584
ギャンブル依存症とは	-						962
サポートコール	-						8,714
相談窓口・医療機関リスト	-						3,096
当センターについて	-						6,115
啓発週間特設ページ	-						23,743
マンガで解説 トップ	3,843						83,149
マンガで解説 (負け追い)	5,452						20,537
マンガで解説 (より強い興奮を味わう)	2,823						8,349
マンガで解説 (イライラ・ゆううつ感を解消する)	2,738						5,721
マンガで解説 (賭けていると落ち着く)	2,440						4,416
マンガで解説 (ギャンブルに関することが頭から離れない)	2,412						2,412
マンガで解説 (上手に加減できない)	3,855						12,515
マンガで解説 (嘘をつく)	4,610						14,843
マンガで解説 (わかっちゃいるけどやめられない)	3,580						11,347
マンガで解説 (仕事をサボる)	-						2,285

【セルフチェックツール利用状況 ① (閲覧・回答数)】

【2024年度累計 閲覧数】 194,674 回
 【2024年度累計 回答数】 66,219 回
 【回答率】 34.0%

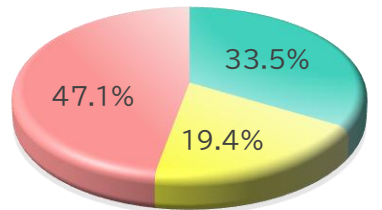


● 日別閲覧数において、大きく突出した日はなく、土日祝に閲覧数が高くなる例月と同様の傾向となった。

【セルフチェックツール利用状況 ② (診断結果・年代・性別)】

【診断結果】

診断結果	10月人数	10月割合 (%)	前月人数	前月割合 (%)
依存なし	2,470	33.5	2,230	30.6
ギャンブル依存症 予備群疑い	1,428	19.4	1,434	19.7
ギャンブル依存症 疑い	3,465	47.1	3,612	49.7
合計	7,363	100	7,276	100

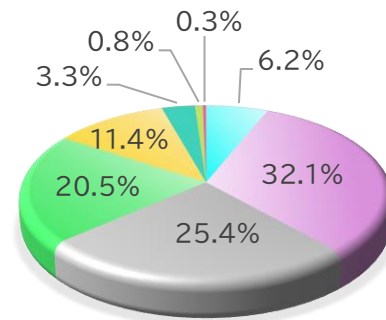


- 依存なし
- ギャンブル依存症予備群疑い
- ギャンブル依存症疑い

【10月回答数】 7,363 件
【9月回答数】 7,276 件

【年代】

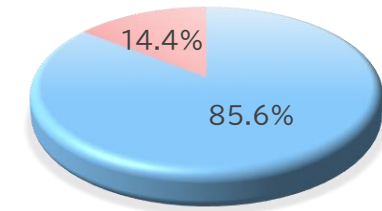
年代	10月人数	10月割合 (%)	前月人数	前月割合 (%)
10代	458	6.2	440	6.0
20代	2,362	32.1	2,391	32.9
30代	1,869	25.4	1,824	25.1
40代	1,507	20.5	1,469	20.2
50代	843	11.4	851	11.7
60代	241	3.3	212	2.9
70代	58	0.8	67	0.9
80代以上	25	0.3	22	0.3
合計	7,363	100	7,276	100



- 10代
- 20代
- 30代
- 40代
- 50代
- 60代
- 70代
- 80代以上

【性別】

性別	10月人数	10月割合 (%)	前月人数	前月割合 (%)
男性	6,303	85.6	6,275	86.2
女性	1,060	14.4	1,001	13.8
合計	7,363	100	7,276	100



- 男性
- 女性

● 【診断結果】の「依存なし」の割合が2.9%減少。

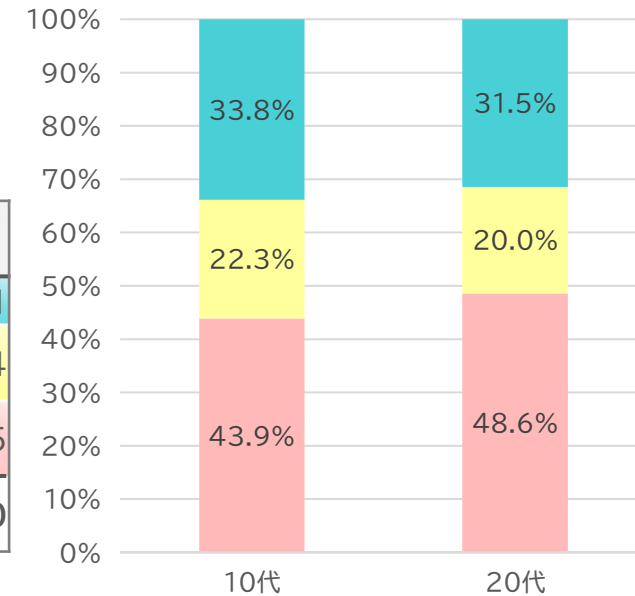
【10代・20代 セルフチェックツール利用状況（診断結果・性別）】

【10代 診断結果】

診断結果	10月人数	10月割合 (%)	前月人数	前月割合 (%)
依存なし	155	33.8	149	33.9
ギャンブル依存症 予備軍疑い	102	22.3	92	20.9
ギャンブル依存症 疑い	201	43.9	199	45.2
合計	458	100	440	100

【20代 診断結果】

診断結果	10月人数	10月割合 (%)	前月人数	前月割合 (%)
依存なし	743	31.5	672	28.1
ギャンブル依存症 予備軍疑い	472	19.9	488	20.4
ギャンブル依存症 疑い	1,147	48.6	1,231	51.5
合計	2,362	100	2,391	100

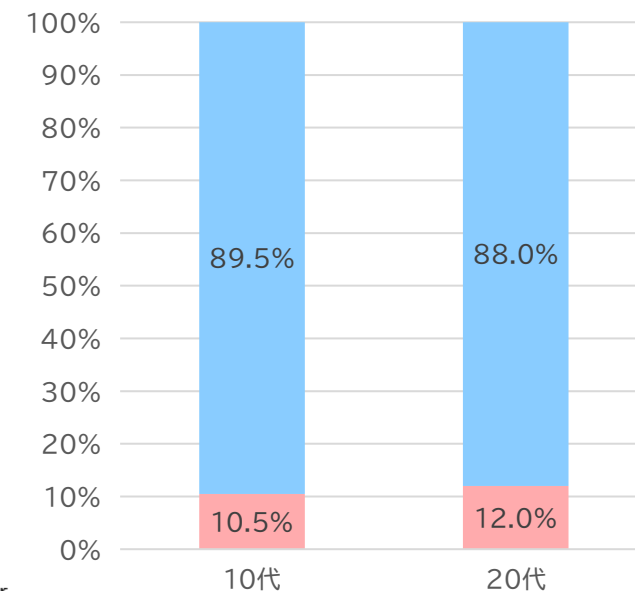


【10代 性別】

性別	10月人数	10月割合 (%)	前月人数	前月割合 (%)
男性	410	89.5	410	93.2
女性	48	10.5	30	6.8
合計	458	100	440	100

【20代 性別】

性別	10月人数	10月割合 (%)	前月人数	前月割合 (%)
男性	2,078	88.0	2,099	87.8
女性	284	12.0	292	12.2
合計	2,362	100	2,391	100



● 【20代 診断結果】の“依存なし”の割合が3.4%増加。