



2024年 11月次 レポート

入電件数 649 件
相談件数 585 件
(未相談件数 64 件)
【前月相談件数 668 件】

ギャンブル依存症 サポートコール

Guide

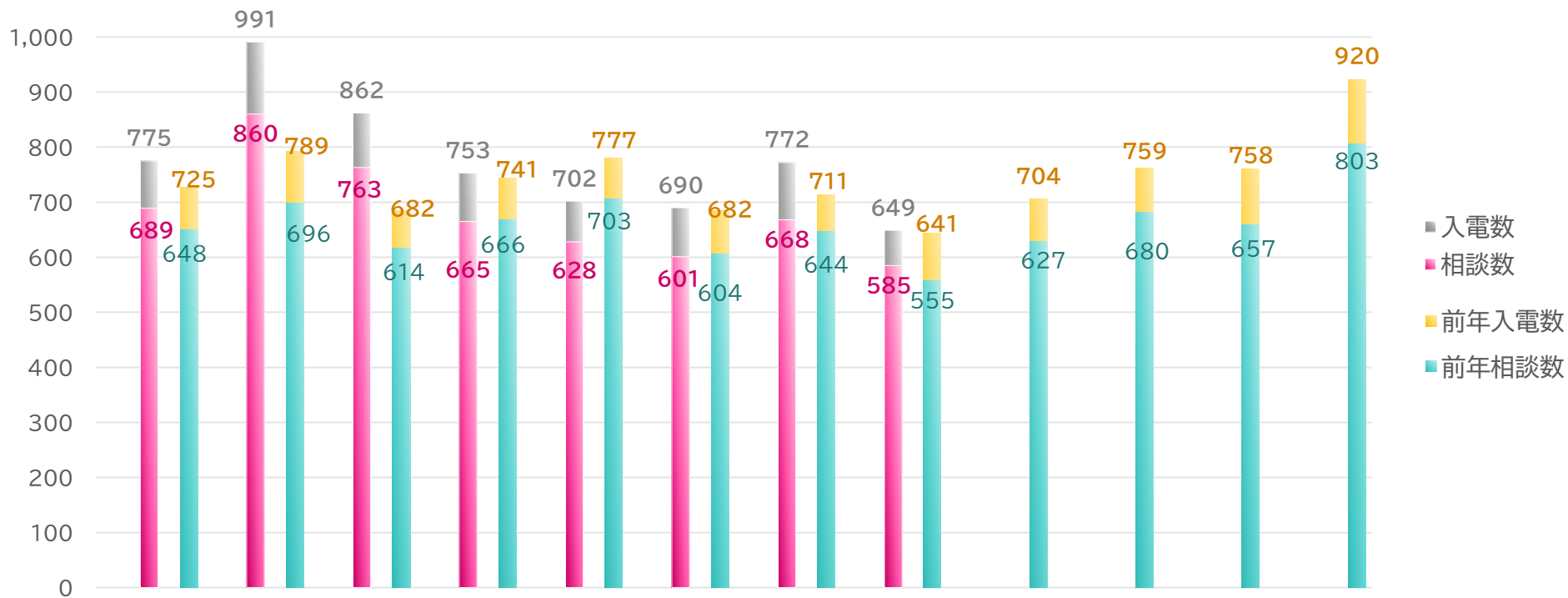
● 2024年 11月 月次（P2～P9）

1. 2024年度 入電・相談 件数推移
2. 相談者について（属性・年代・性別）
3. 相談対象者について（属性・年代・性別）
4. ギャンブルの種類と対象者年代・年代別合計・「学生」の数と割合
5. 都道府県別の相談件数・人口10万人あたりの相談件数
6. サポートコールを知った経緯・給付申請書送付数・申請受付件数
7. 面談カウンセリング申込数・実施数・司法書士相談申込数・実施数
8. 医療機関等への案内数と内訳・案内内容の分類

● 2024年 11月 各種状況推移（P10～P16）

1. HP閲覧状況 ①（アクセス数・年代別セッション率）
2. HP閲覧状況 ②（ページ別閲覧数）
3. セルフチェックツール利用状況 ①（月別閲覧・回答数・11月 日別閲覧数）
4. セルフチェックツール利用状況 ②（診断結果・年代・性別）
5. 10代・20代 セルフチェックツール利用状況（診断結果・性別）

【2024年度 入電・相談 件数推移】



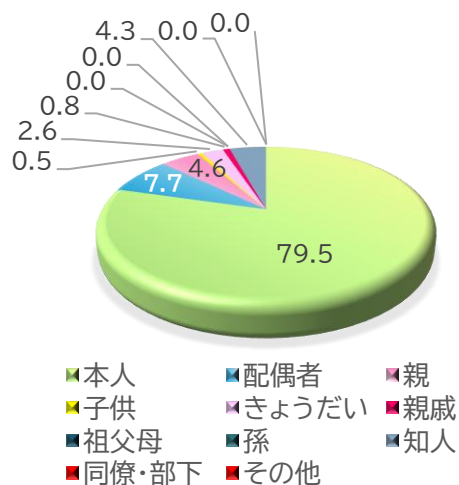
	4月	5月	6月	7月	8月	9月	10月	11月	12月	1月	2月	3月	平均	合計
入電件数	775	991	862	753	702	690	772	649					774	6,194
相談件数	689	860	763	665	628	601	668	585					682	5,459
前年入電数	725	789	682	741	777	682	711	641	704	759	758	920	741	8,889
前年相談数	648	696	614	666	703	604	644	555	627	680	657	803	658	7,897

● 11月は前年同月と同じ水準であり、今年度最小件数となった。

【相談者 属性】

	11月件数	%	前月件数	%
本人	465	79.5	507	75.9
配偶者	45	7.7	58	8.7
親	27	4.6	54	8.1
子供	3	0.5	3	0.5
きょうだい	15	2.6	13	1.9
親戚	5	0.8	4	0.6
祖父母	0	0.0	0	0.0
孫	0	0.0	1	0.1
知人	25	4.3	24	3.6
同僚・上司	0	0.0	3	0.5
その他	0	0.0	1	0.1

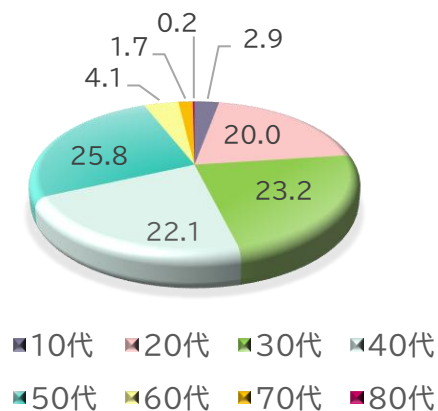
11月 相談者 属性(%)



【相談者 年代】

	11月件数	%	前月件数	%
10代	17	2.9	13	1.9
20代	117	20.0	149	22.3
30代	136	23.2	149	22.3
40代	129	22.1	152	22.8
50代	151	25.8	132	19.8
60代	24	4.1	50	7.5
70代	10	1.7	22	3.3
80代	1	0.2	1	0.1

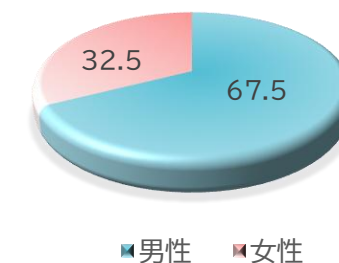
11月 相談者 年代(%)



【相談者 性別】

	11月件数	%	前月件数	%
男性	395	67.5	446	66.8
女性	190	32.5	222	33.2

11月 相談者 性別(%)

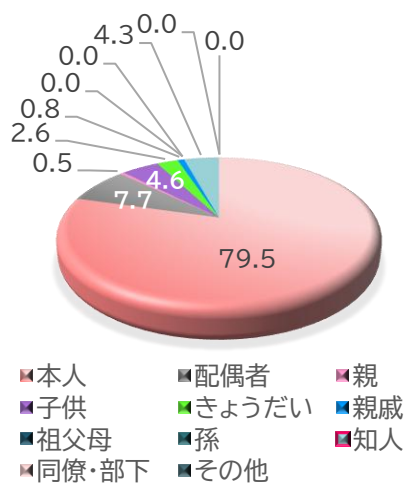


入電件数 649 件
相談件数 585 件
 (未相談件数 64 件)
 【前月相談件数 668 件】

【相談対象者 属性】

	11月件数	%	前月件数	%
本人	465	79.5	507	75.9
配偶者	45	7.7	58	8.7
親	3	0.5	3	0.5
子供	27	4.6	54	8.1
きょうだい	15	2.6	13	1.9
親戚	5	0.8	4	0.6
祖父母	0	0.0	1	0.1
孫	0	0.0	0	0.0
知人	25	4.3	24	3.6
同僚・上司	0	0.0	3	0.5
その他	0	0.0	1	0.1

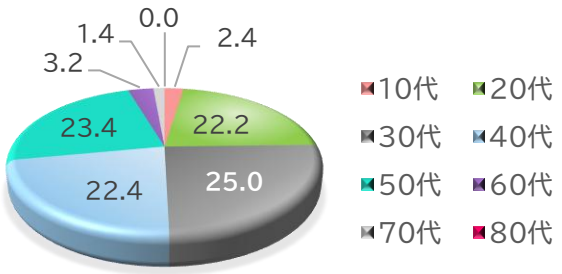
11月 相談対象者 属性(%)



【相談対象者 年代】

	11月件数	%	前月件数	%
10代	14	2.4	14	2.1
20代	130	22.2	185	27.7
30代	146	25.0	161	24.1
40代	131	22.4	145	21.7
50代	137	23.4	103	15.4
60代	19	3.2	36	5.4
70代	8	1.4	22	3.3
80代	0	0.0	2	0.3

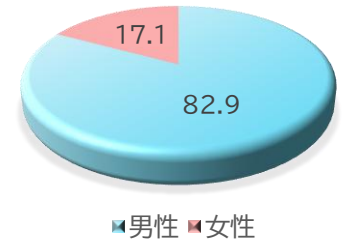
11月 相談対象者 年代(%)



【相談対象者 性別】

	11月件数	%	前月件数	%
男性	485	82.9	564	84.4
女性	100	17.1	104	15.6

11月 相談対象者 性別(%)



入電件数 649 件
 相談件数 585 件
 (未相談件数 64 件)
 【前月相談件数 668 件】

- 【相談者・相談対象者 属性】…… 「本人」の割合が増加。
「親」からの相談割合が減少。
- 【相談者・相談対象者 年代】…… 相談者・対象者 共に「20代」が減少。
頻回利用者は、50代が最も多い。
- 【相談対象者 性別】…………… 相談件数 減少に伴い「男性」の割合が減少。

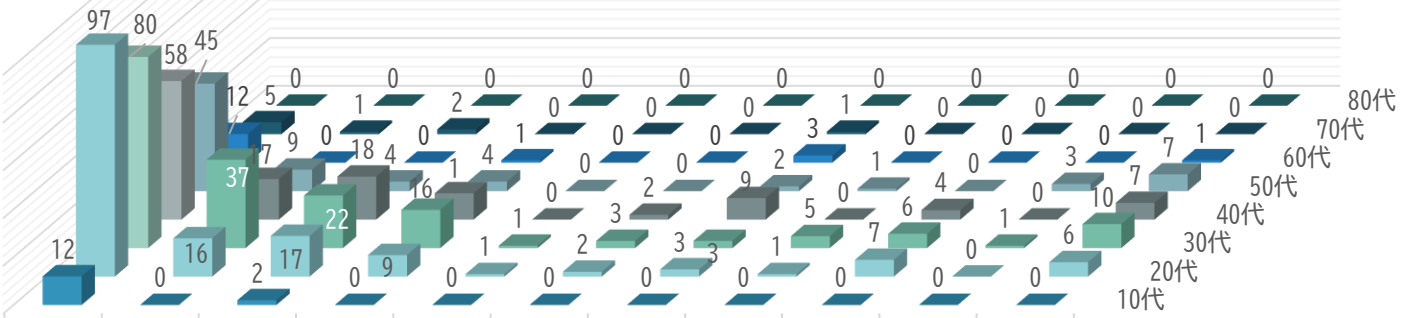
【ギャンブルの種類と対象者年代】

頻回利用者 上限2回でカウント

※ 同一人からの3回以上の相談はカウントせず

【年代別 ギャンブル種 合計数】

年代	11月	%	前月	%
10代	14	2.4	16	2.3
20代	159	27.2	261	36.8
30代	184	31.5	200	28.2
40代	126	21.6	125	17.6
50代	75	12.9	81	11.4
60代	17	2.9	18	2.5
70代	9	1.5	6	0.9
80代	0	0.0	2	0.3



	パチンコ・スロット	競馬	ボートレース	競輪	オートレース	インターネット・ゲーム	株・FX	仮想通貨	カジノ・オンカジ	宝くじ・toto・ブックメーカー	その他
10代	12	0	2	0	0	0	0	0	0	0	0
20代	97	16	17	9	1	2	3	1	7	0	6
30代	80	37	22	16	1	3	3	5	6	1	10
40代	58	17	18	11	0	2	9	0	4	0	7
50代	45	9	4	4	0	0	2	1	0	3	7
60代	12	0	0	1	0	0	3	0	0	0	1
70代	5	1	2	0	0	0	1	0	0	0	0
80代	0	0	0	0	0	0	0	0	0	0	0

【「学生」の数と割合】

	「学生」数	%
11月	34	6.1
12月	36	5.7
1月	42	6.2
2月	34	5.2
3月	52	6.5
4月	18	2.6
5月	34	4.0
6月	36	4.2
7月	35	5.3
8月	25	4.0
9月	28	4.7
10月	41	6.1
11月	25	4.3
平均	33.8	5.0

入電件数 649 件
相談件数 585 件
(未相談件数 64 件)
【前月相談件数 668 件】

※ 点線枠、赤枠、青枠で囲われている数字は、それぞれの表の中で、最も多い数字を表す。

● 月別 ギャンブル種 合計数

※ 複数回答があるため、相談件数とは異なる。

11月(件)	309	80	65	41	2	7	21	7	17	4	31
%	52.9	13.7	11.1	7.0	0.3	1.2	3.6	1.2	2.9	0.7	5.4
前月(件)	351	94	96	63	1	2	21	0	33	5	43
%	49.5	13.3	13.5	8.9	0.1	0.3	3.0	0.0	4.6	0.7	6.1

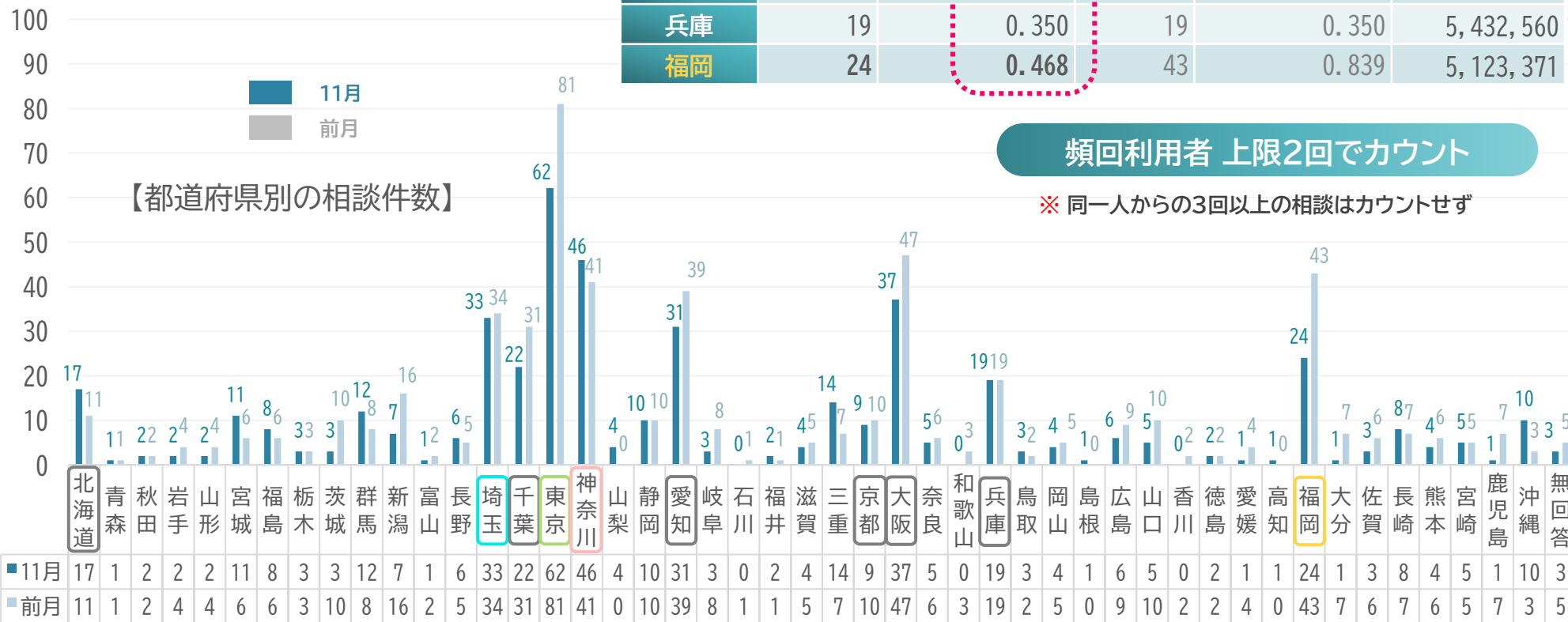
※ 右記は、複数回答のあったギャンブル種合計に対する割合となります

● 人口10万人あたりの相談件数 ● (件数が多い傾向にある都道府県のみ)

入電件数 649 件
相談件数 585 件
(未相談件数 64 件)
【前月相談件数 668 件】

都道府県	11月 相談件数	11月 人口比から相談件数	前月 相談件数	前月 人口比から相談件数	人口 (2021/9月末)
北海道	17	0.328	11	0.212	5,181,776
埼玉	33	0.450	34	0.463	7,340,945
千葉	22	0.350	31	0.494	6,280,561
東京	62	0.442	81	0.578	14,011,487
神奈川	46	0.498	41	0.444	9,236,428
愛知	31	0.412	39	0.519	7,516,008
京都	9	0.351	10	0.390	2,561,358
大阪	37	0.420	47	0.534	8,807,279
兵庫	19	0.350	19	0.350	5,432,560
福岡	24	0.468	43	0.839	5,123,371

● 「東京」「福岡」が、10月から15件以上減少。



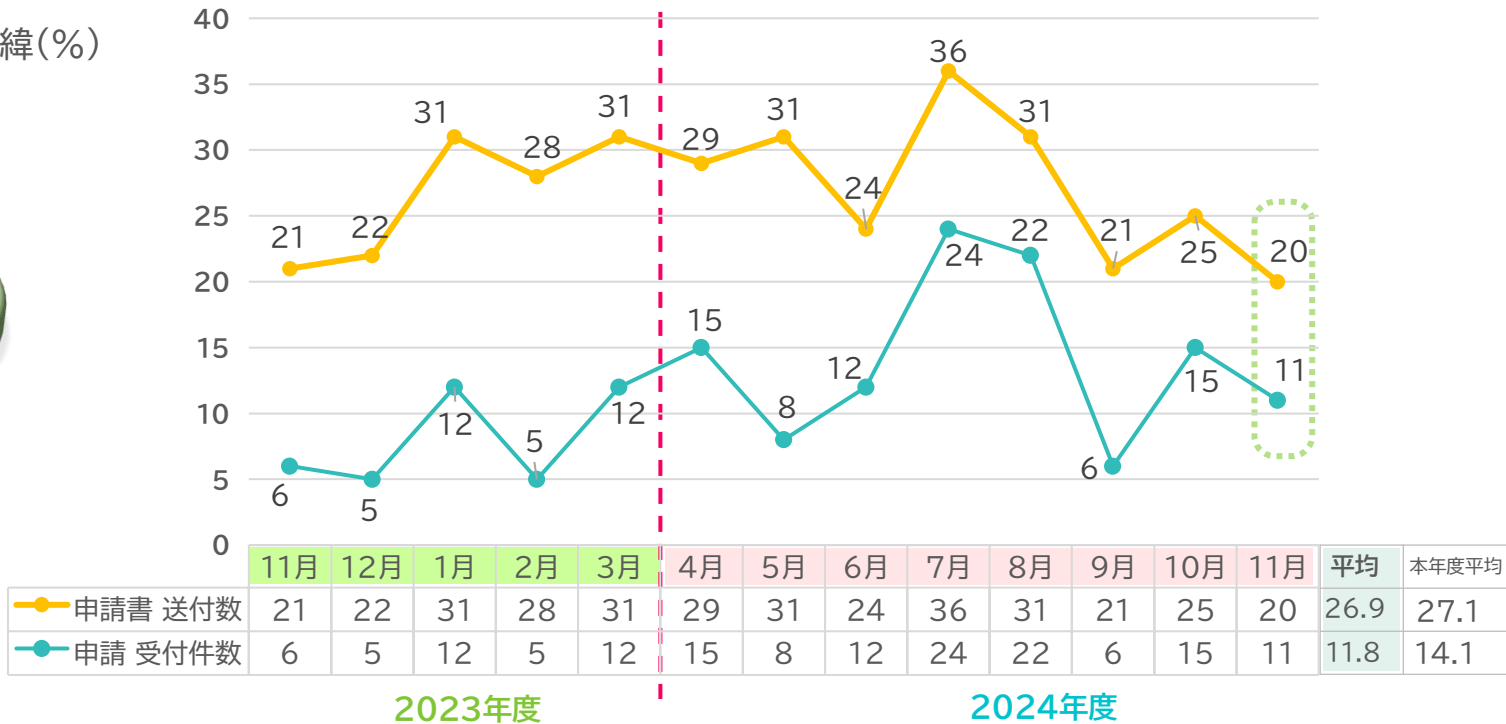
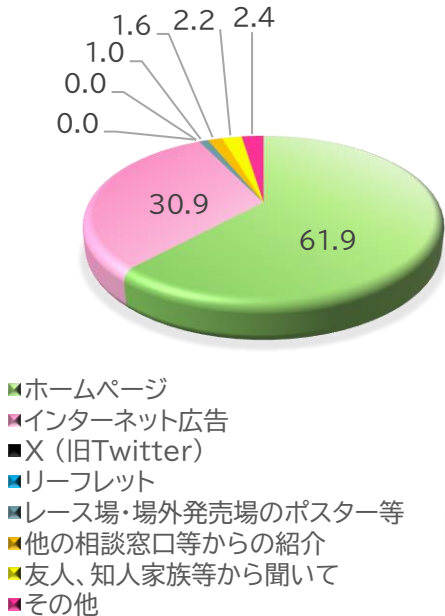
【 サポートコールを知った経緯 】

	11月件数	%	前月件数	%
ホームページ	362	61.9	397	59.4
インターネット広告	181	30.9	227	34.0
X (旧Twitter)	0	0.0	0	0.0
リーフレット	0	0.0	2	0.3
レース場・場外発売場のポスター等	6	1.0	7	1.1
他の相談窓口からの紹介	9	1.6	13	1.9
友人、知人、家族等から聞いて	13	2.2	10	1.5
その他	14	2.4	12	1.8

入電件数 649 件
 相談件数 585 件
 (未相談件数 64 件)
 【前月相談件数 668 件】

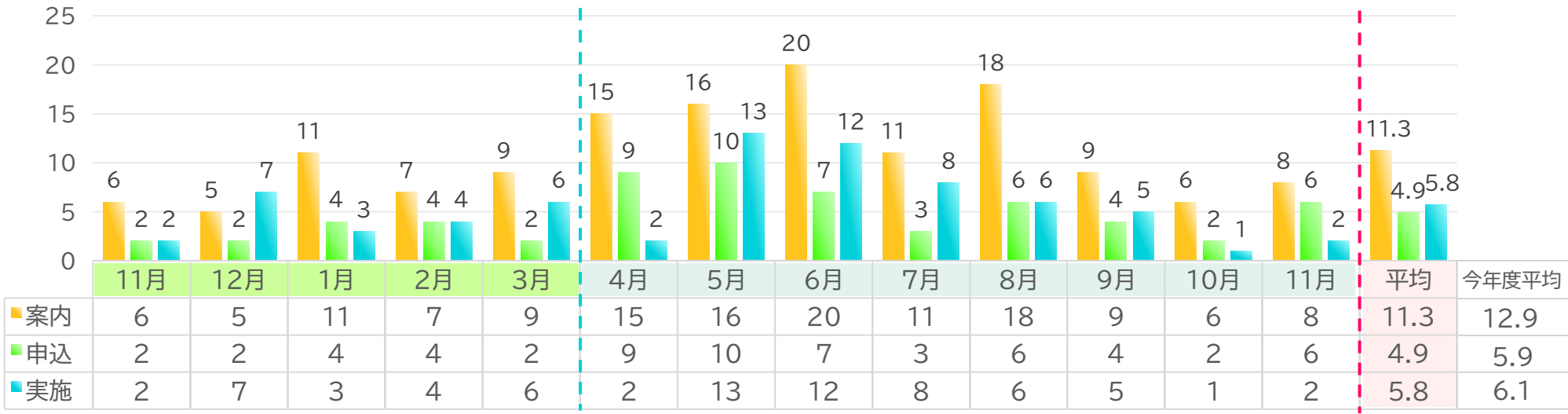
【 給付申請書送付数・申請受付件数 】

11月 サポートコールを知った経緯(%)



※ 案内・申込月と実施月に誤差あり
※ 3回までの継続サービスのため、
申込数より実施件数が上回る場合あり

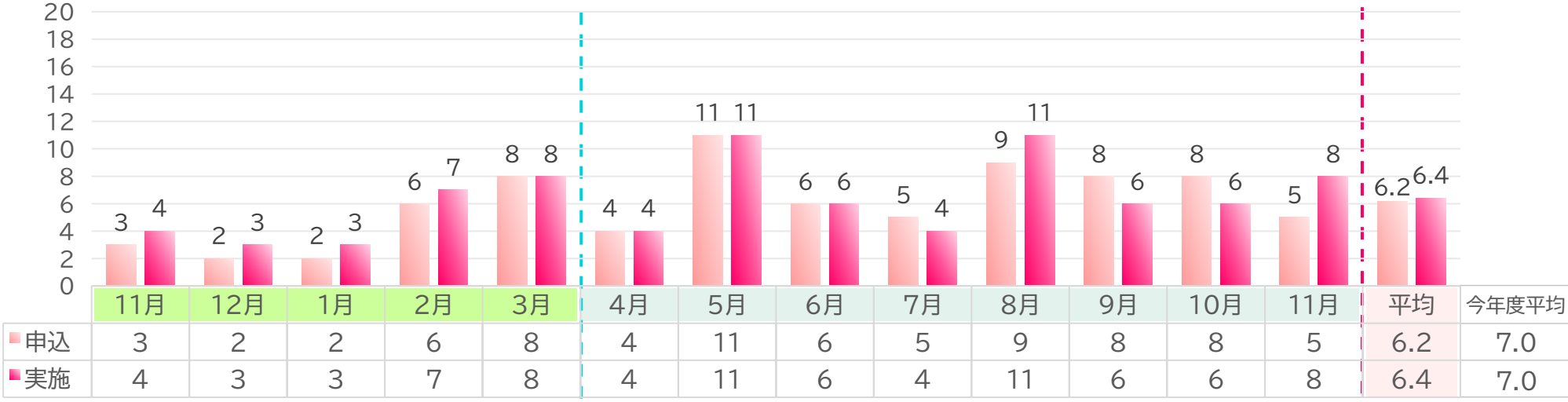
【 面談カウンセリング申込数・実施数 】



2023年度

2024年度

【 司法書士 相談申込数 】



2023年度

2024年度

【医療機関等への案内数 内訳】

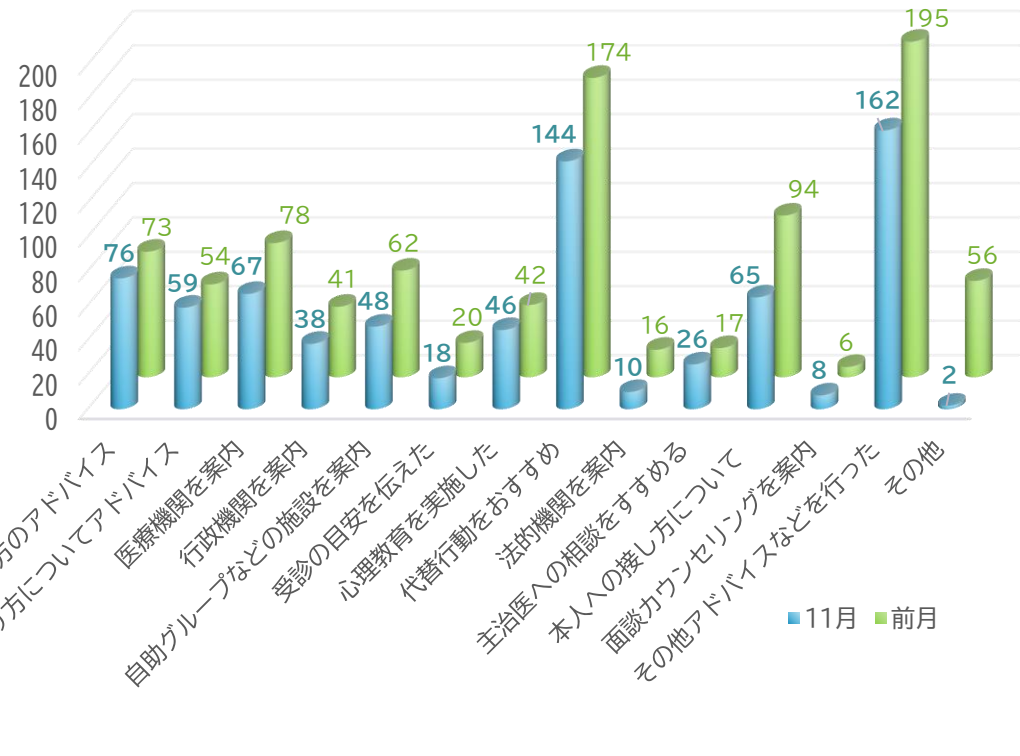
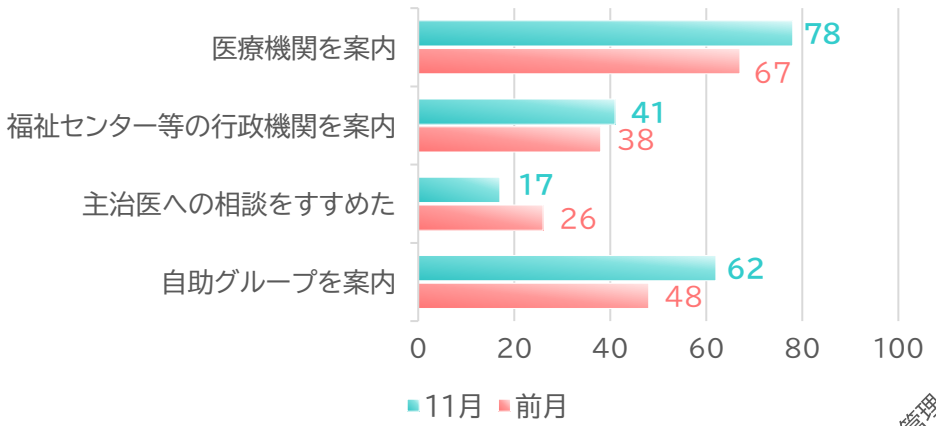
(複数案内有) ※ 福祉センター等では相談や家族会などを実施

	11月件数	%	前月件数	%
医療機関を案内	67	10.0	78	11.7
福祉センター等の行政機関を案内	38	5.7	41	6.1
主治医への相談をすすめた	26	3.9	17	2.5
自助グループを案内	48	7.2	62	9.3

入電件数 649 件
 相談件数 585 件
 (未相談件数 64 件)
 【前月相談件数 668 件】

【案内内容の分類】

11月 医療機関等への案内数 (件)



総括

- 【相談者・相談対象者 属性・年代】… 「本人」の割合が増加し、「親」からの相談割合が減少。
- 【ギャンブルの種類】…………… 「パチンコ・スロット」が増加し、「ゲーム等」「カジノ・オンカジ」が減少した。
- 【都道府県別の相談件数】…………… 「東京」「福岡」が、10月から15件以上 減少。



2024年度

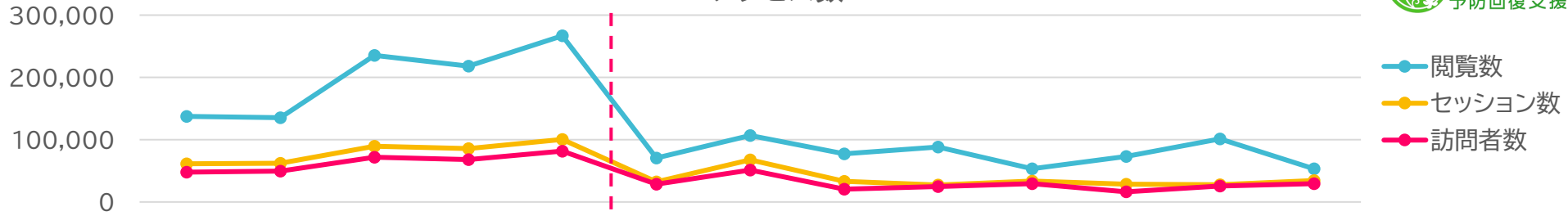
各種状況推移

Guide

- ① HP閲覧状況 ① (アクセス数・年代別セッション率)
- ② HP閲覧状況 ② (ページ別閲覧数)
- ③ セルフチェックツール利用状況 ① (月別利用状況・11月 日別閲覧数)
- ④ セルフチェックツール利用状況 ② (診断結果・年代・性別)
- ⑤ 10代・20代 セルフチェックツール利用状況 (診断結果・性別)

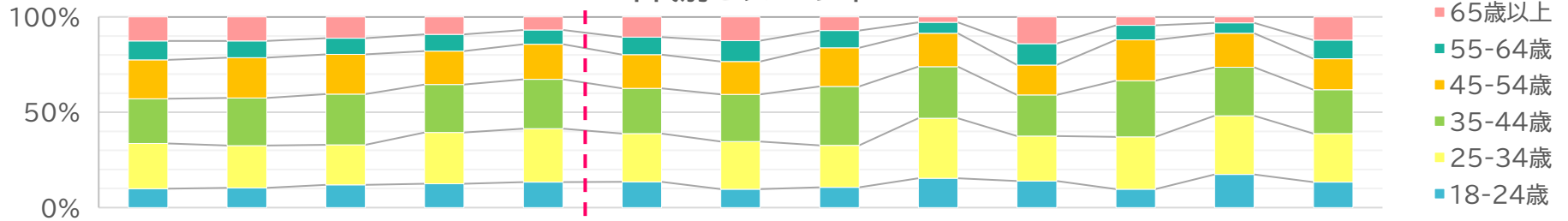
【HP閲覧状況①】

アクセス数



	11月	12月	1月	2月	3月	4月	5月	6月	7月	8月	9月	10月	11月	今年度平均	前年度平均
閲覧数	137,586	135,300	235,303	217,979	266,790	70,570	106,864	77,320	88,172	53,364	73,298	101,148	53,254	77,999	145,892
セッション数	61,551	62,007	89,516	85,879	100,418	32,523	67,817	33,210	27,232	33,640	28,385	27,684	34,586	35,635	63,128
訪問者数	47,913	49,771	71,944	68,216	81,692	28,585	51,148	20,716	24,931	29,295	16,291	25,756	29,598	28,290	49,970

年代別セッション率



	11月	12月	1月	2月	3月	4月	5月	6月	7月	8月	9月	10月	11月	今年度平均	前年度平均
65歳以上	12.6	12.6	11.2	9.2	6.8	10.6	12.4	7.2	2.9	14.0	4.4	3.1	12.2	8.3	8.6
55-64歳	9.9	8.7	8.4	8.8	7.5	9.2	11.0	9.0	5.7	11.2	7.7	5.5	9.7	8.6	8.0
45-54歳	20.4	21.2	20.9	17.4	18.4	17.7	17.2	20.2	17.5	15.7	21.4	17.8	16.3	18.0	18.2
35-44歳	23.5	24.9	26.6	25.2	25.9	23.7	24.7	30.9	27.0	21.5	29.4	25.5	23.0	25.7	28.3
25-34歳	23.7	22.2	21.0	26.9	28.0	25.3	25.0	22.0	31.5	23.6	27.4	30.8	25.5	26.4	25.2
18-24歳	9.9	10.4	11.9	12.5	13.4	13.5	9.7	10.7	15.4	14.0	9.7	17.4	13.3	13.0	11.7

- 【アクセス数】 閲覧数は5.3万、訪問者数2.9万と8月と同様の傾向となった
- 【年代別セッション率】 「55-64歳」「65歳以上」が平均を上回る割合に、それ以外の年代は平均並みか下回る割合となった

【 HP閲覧状況 ② - 1 】

ページ別閲覧数

Googleアナリティクスのデータを集計

ページ名	4月	5月	6月	7月	8月	9月	半期合計
トップページ	7,567	6,546	6,630	4,546	5,987	5,125	36,401
ギャンブル依存症とは	-	962	-	-	-	-	962
サポートコール	1,856	2,467	1,076	-	2,482	833	8,714
相談窓口・医療機関リスト	-	1,332	1,089	-	675	-	3,096
当センターについて	1,740	2,222	-	-	2,153	-	6,115
啓発週間特設ページ	-	23,743	-	-	-	-	23,743
マンガで解説 トップ	28,251	12,419	4,086	3,568	27,557	3,425	79,306
マンガで解説 (負け追い)	2,465	1,707	2,392	4,886	1,666	1,969	15,085
マンガで解説 (より強い興奮を味わう)	1,433	-	915	2,276	-	902	5,526
マンガで解説 (イライラ・ゆううつ感を解消する)	-	-	-	2,127	-	856	2,983
マンガで解説 (賭けていると落ち着く)	-	-	-	1,976	-	-	1,976
マンガで解説 (ギャンブルに関することが頭から離れない)	-	-	-	-	-	-	0
マンガで解説 (上手に加減できない)	1,975	-	1,331	3,129	931	1,294	8,660
マンガで解説 (嘘をつく)	2,332	-	1,491	3,783	1,154	1,473	10,233
マンガで解説 (わかっちゃいるけどやめられない)	1,695	-	1,173	2,830	842	1,227	7,767
マンガで解説 (仕事をサボる)	-	-	-	2,285	-	-	2,285

【 HP閲覧状況 ② - 2 】

ページ別閲覧数

Googleアナリティクスのデータを集計

ページ名	10月	11月	12月	1月	2月	3月	累計
トップページ	4,183	4,986					45,570
ギャンブル依存症とは	-	-					962
サポートコール	-	2,219					10,933
相談窓口・医療機関リスト	-	612					3,708
当センターについて	-	1,871					7,986
啓発週間特設ページ	-	-					23,743
マンガで解説 トップ	3,843	32,744					115,893
マンガで解説 (負け追い)	5,452	1,228					21,765
マンガで解説 (より強い興奮を味わう)	2,823	-					8,349
マンガで解説 (イライラ・ゆううつ感を解消する)	2,738	-					5,721
マンガで解説 (賭けていると落ち着く)	2,440	-					4,416
マンガで解説 (ギャンブルに関することが頭から離れない)	2,412	-					2,412
マンガで解説 (上手に加減できない)	3,855	632					13,147
マンガで解説 (嘘をつく)	4,610	797					15,640
マンガで解説 (わかっちゃいるけどやめられない)	3,580	616					11,963
マンガで解説 (仕事をサボる)	-	-					2,285

【セルフチェックツール利用状況 ① (閲覧・回答数)】

【2024年度累計 閲覧数】

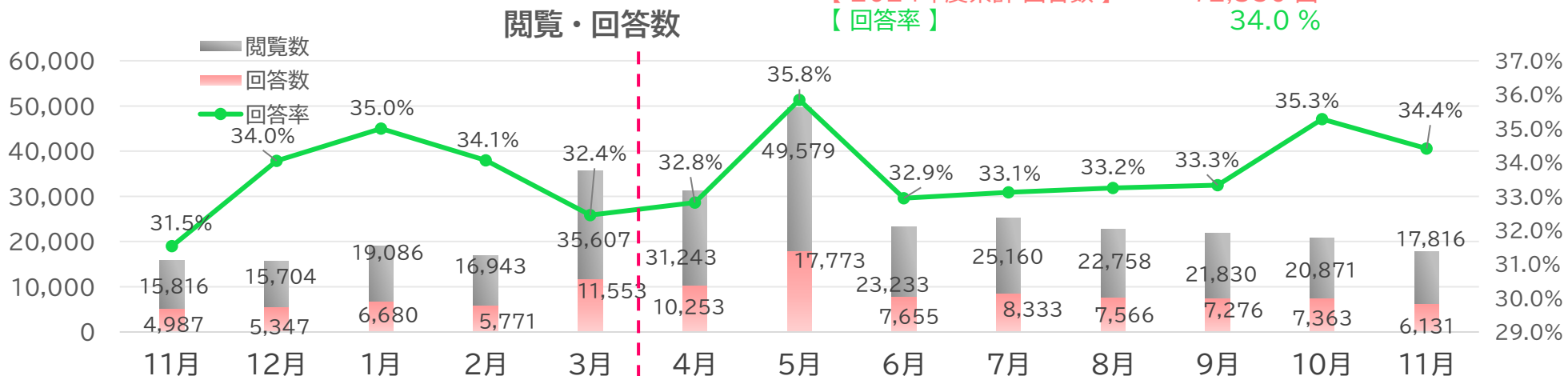
212,490 回

【2024年度累計 回答数】

72,350 回

【回答率】

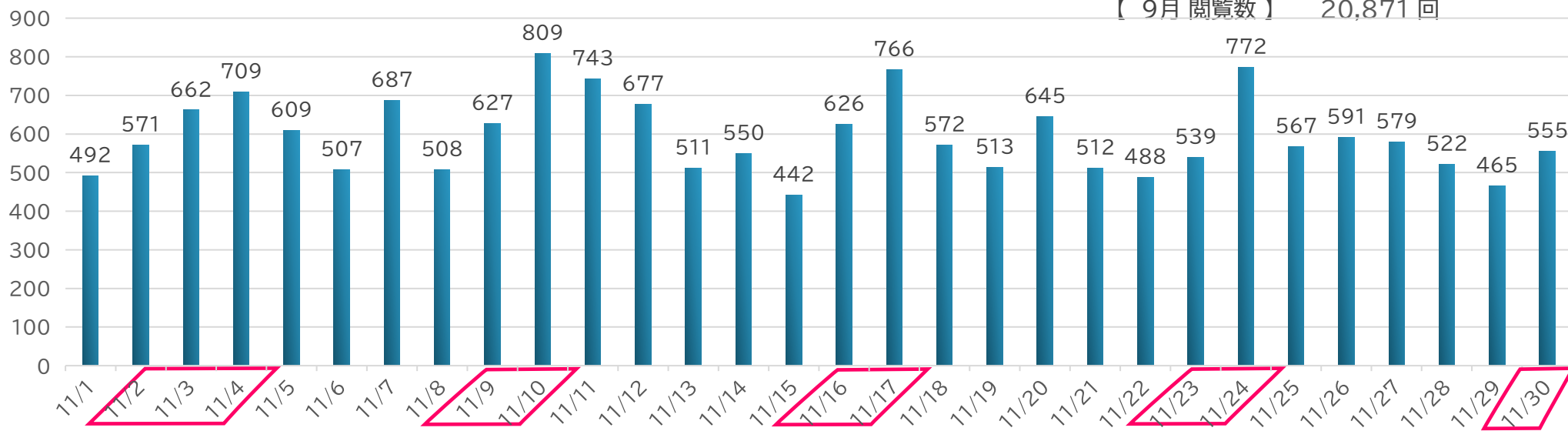
34.0%



日別 閲覧数

【10月 閲覧数】 17,816 回

【9月 閲覧数】 20,871 回

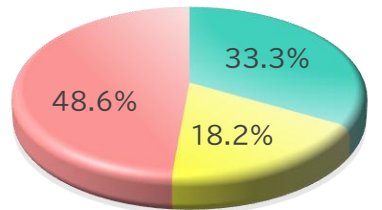


● 日別閲覧数において、大きく突出した日はなく、土日祝に閲覧数が高くなる例月と同様の傾向となった。

【セルフチェックツール利用状況②（診断結果・年代・性別）】

【診断結果】

診断結果	11月人数	11月割合 (%)	前月人数	前月割合 (%)
依存なし	2,041	33.3	2,470	33.5
ギャンブル依存症 予備軍疑い	1,113	18.2	1,428	19.4
ギャンブル依存症 疑い	2,977	48.6	3,465	47.1
合計	6,131	100	7,363	100

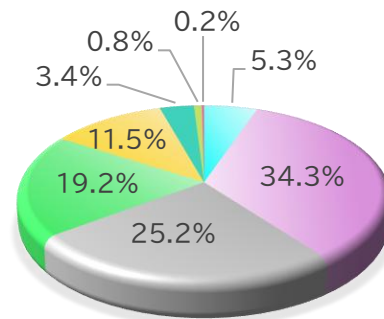


- 依存なし
- ギャンブル依存症予備群疑い
- ギャンブル依存症疑い

【11月 回答数】 6,131 件
【10月 回答数】 7,363 件

【年代】

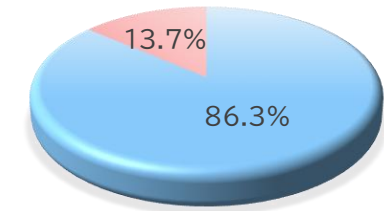
年代	11月人数	11月割合 (%)	前月人数	前月割合 (%)
10代	326	5.3	458	6.2
20代	2,104	34.3	2,362	32.1
30代	1,545	25.2	1,869	25.4
40代	1,179	19.2	1,507	20.5
50代	704	11.5	843	11.4
60代	206	3.4	241	3.3
70代	52	0.8	58	0.8
80代以上	15	0.2	25	0.3
合計	6,131	100	7,363	100



- 10代
- 20代
- 30代
- 40代
- 50代
- 60代
- 70代
- 80代以上

【性別】

性別	11月人数	11月割合 (%)	前月人数	前月割合 (%)
男性	5,289	86.3	6,303	85.6
女性	842	13.7	1,060	14.4
合計	6,131	100	7,363	100



- 男性
- 女性

● 【年代】の「20代」の割合が2.2%増加。

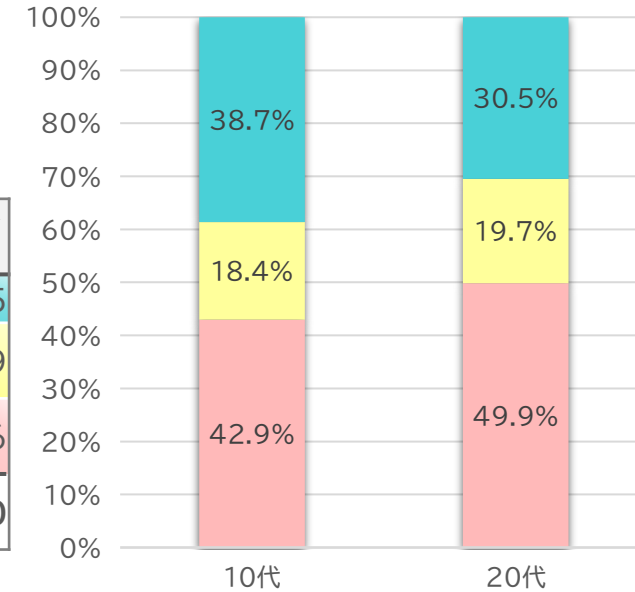
【10代・20代 セルフチェックツール利用状況（診断結果・性別）】

【10代 診断結果】

診断結果	11月人数	11月割合 (%)	前月人数	前月割合 (%)
依存なし	126	38.7	155	33.8
ギャンブル依存症 予備軍疑い	60	18.4	102	22.3
ギャンブル依存症 疑い	140	42.9	201	43.9
合計	326	100	458	100

【20代 診断結果】

診断結果	11月人数	11月割合 (%)	前月人数	前月割合 (%)
依存なし	641	30.5	743	31.5
ギャンブル依存症 予備軍疑い	414	19.7	472	19.9
ギャンブル依存症 疑い	1,049	49.9	1,147	48.6
合計	2,104	100	2,362	100

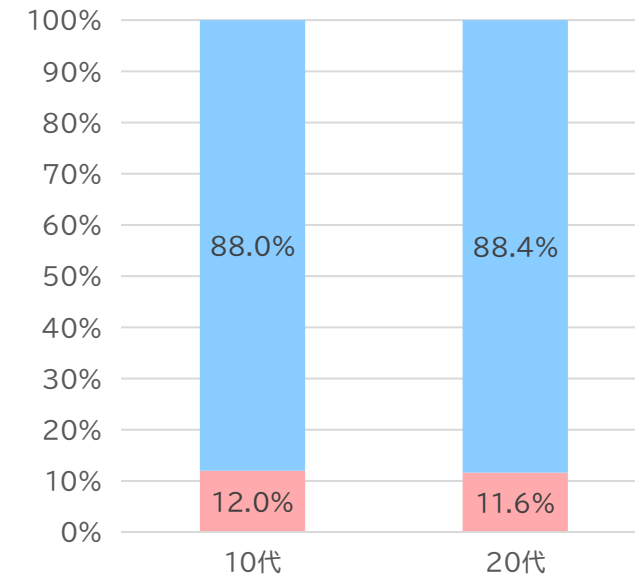


【10代 性別】

性別	11月人数	11月割合 (%)	前月人数	前月割合 (%)
男性	287	88.0	410	89.5
女性	39	12.0	48	10.5
合計	326	100	458	100

【20代 性別】

性別	11月人数	11月割合 (%)	前月人数	前月割合 (%)
男性	1,860	88.4	2,078	88.0
女性	244	11.6	284	12.0
合計	2,104	100	2,362	100



●【10代 診断結果】の“依存なし”の割合が4.9%増加。