

2025年度 年度レポート

ギャンブル依存症 サポートコール

2025年度

2025年 4月1日～2026年 3月31日 まで

前年度

2024年 4月1日～2025年 3月31日 まで

● 入電件数 11,312 件

● 相談件数 9,245 件

月平均 942.7 件

【 前年度 入電件数 8,979 件
相談件数 7,824 件 】

Guide

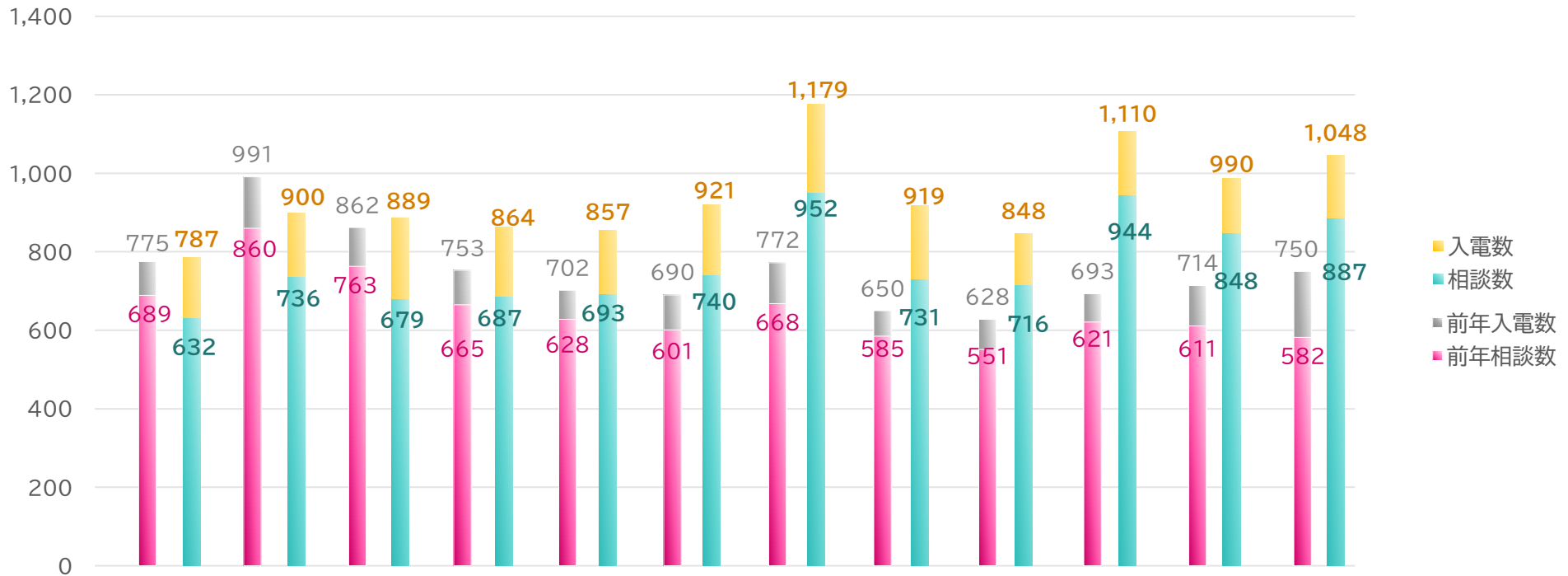
● 2025年4月～2026年3月（P2～P10）

1. 入電・相談 件数推移
2. 相談者について（属性・年代・性別）
3. 相談 対象者について（属性・年代・性別）
4. ギャンブルの種類と対象者年代・年代別合計・学生の数と割合
5. 都道府県別の相談件数・人口10万人あたりの相談件数
6. 案内内容の分類
7. 月別 診察料給付 件数・月別 継続カウンセリング実施件数
8. 月別 司法書士相談 実施件数・サポートコールを知った経緯
9. 総括

● 各種状況推移（P12～P16）

1. **ホームページ** 閲覧状況 ①（アクセス数・年代別 セッション率）
2. **ホームページ** 閲覧状況 ② - 1（ページ別 表示回数 4月～9月）
3. **ホームページ** 閲覧状況 ② - 2（ページ別 表示回数 10月～3月）
4. **セルフチェックツール** 利用状況 ①（閲覧・回答数）
5. **セルフチェックツール** 利用状況 ②（診断結果・年代・性別）

【 2025年度 入電・相談 件数推移 】



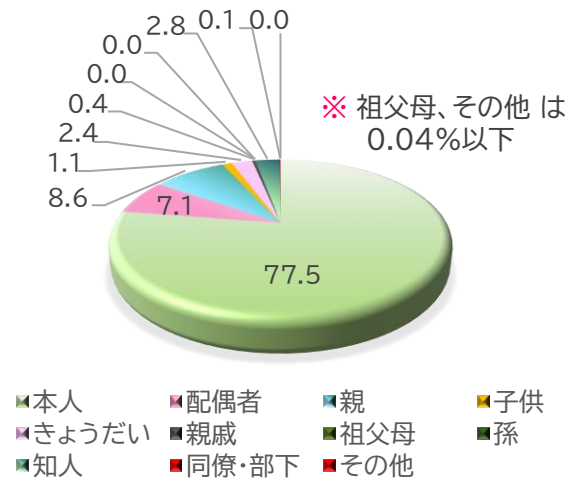
	4月	5月	6月	7月	8月	9月	10月	11月	12月	1月	2月	3月	合計	平均
入電件数	787	900	889	864	857	921	1,179	919	848	1,110	990	1,048	11,312	942.7
相談件数	632	736	679	687	693	740	952	731	716	944	848	887	9,245	770.4
前年入電数	775	991	862	753	702	690	772	649	628	693	714	750	8,979	748.3
前年相談数	689	860	763	665	628	601	668	585	551	621	611	582	7,824	652.0

● 前年比で入電・相談数ともに大幅に増加。特に10月・1月・3月の入電件数が1,000件超えとなり、年間で10,000件超えとなった。

【相談者 属性】

	前年度 件数	%	2025年度 件数	%
本人	5,991	76.6	7,163	77.5
配偶者	676	8.6	657	7.1
親	638	8.1	798	8.6
子供	61	0.8	101	1.1
きょうだい	207	2.6	220	2.4
親戚	31	0.4	31	0.4
祖父母	6	0.1	2	0.0
孫	1	0.0	0	0.0
知人	179	2.3	258	2.8
同僚・上司	20	0.3	11	0.1
その他	14	0.2	4	0.0

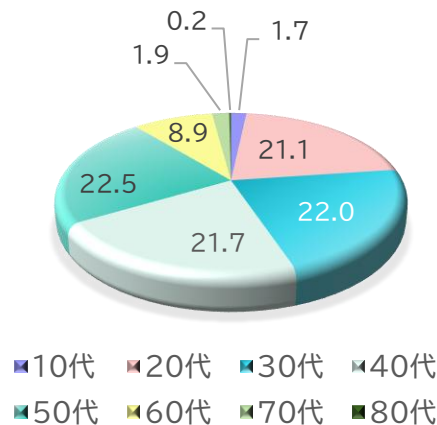
相談者 属性(%)



【相談者 年代】

	前年度 件数	%	2025年度 件数	%
10代	153	2.0	160	1.7
20代	1,699	21.7	1,951	21.1
30代	1,772	22.7	2,032	22.0
40代	1,765	22.6	2,007	21.7
50代	1,606	20.5	2,084	22.5
60代	645	8.2	820	8.9
70代	168	2.1	172	1.9
80代	16	0.2	19	0.2

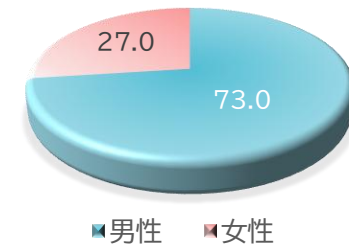
相談者 年代(%)



【相談者 性別】

	前年度 件数	%	2025年度 件数	%
男性	5,512	70.4	6,745	73.0
女性	2,312	29.6	2,500	27.0

相談者 性別(%)



● 入電件数 11,312 件

● 相談件数 9,245 件

月平均 942.7 件

【前年度 相談件数 7,824 件
月平均 652 件】

【相談対象者 属性】

	前年度 件数	%	2025年度 件数	%
本人	5,991	76.6	7,163	77.5
配偶者	676	8.6	657	7.1
親	61	0.8	101	1.1
子供	638	8.1	798	8.6
きょうだい	207	2.6	220	2.4
親戚	31	0.4	31	0.4
祖父母	1	0.0	0	0.0
孫	6	0.1	2	0.0
知人	179	2.3	258	2.8
同僚・上司	20	0.3	11	0.1
その他	14	0.2	4	0.0

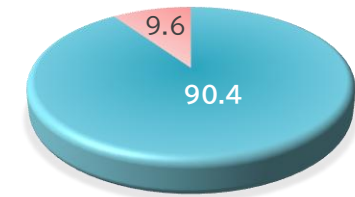
【相談対象者 年代】

	前年度 件数	%	2025年度 件数	%
10代	160	2.1	180	1.9
20代	2,061	26.3	2,437	26.4
30代	1,963	25.1	2,215	24.0
40代	1,724	22.0	1,985	21.5
50代	1,340	17.1	1,729	18.7
60代	413	5.3	522	5.6
70代	145	1.9	140	1.5
80代	18	0.2	37	0.4

【相談対象者 性別】

	前年度 件数	%	2025年度 件数	%
男性	6,904	88.2	8,359	90.4
女性	920	11.8	886	9.6

相談対象者 性別(%)

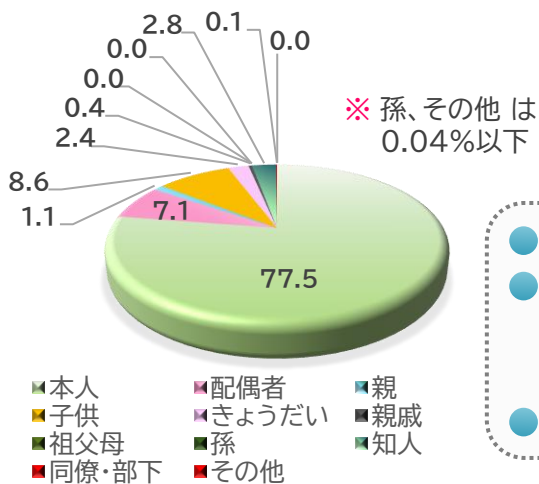


■男性 ■女性

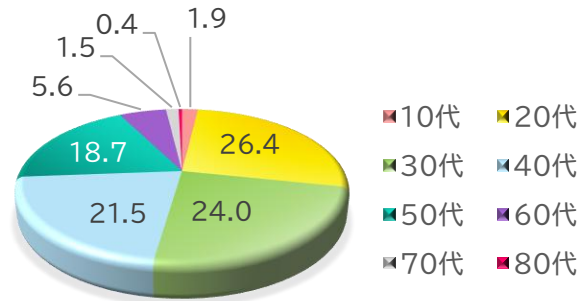
● 入電件数 11,312 件
● 相談件数 9,245 件
月平均 942.7 件

【前年度 相談件数 7,824 件】
月平均 652 件

相談対象者 属性(%)



相談対象者 年代(%)



- 【相談者・相談対象者 属性】… 相談者・対象者 共に【本人】が増加、【配偶者】が減少。
- 【相談者・年代】…………… 相談者は【40代】からの相談が減少、【50代】からの相談が増加。対象者は【30代】が減少し、【50代】が増加。なお、頻回利用者は【40代】【50代】が多い。
- 【相談者・相談対象者 性別】… 相談者・対象者 共に【男性】が増加し、【女性】が減少。

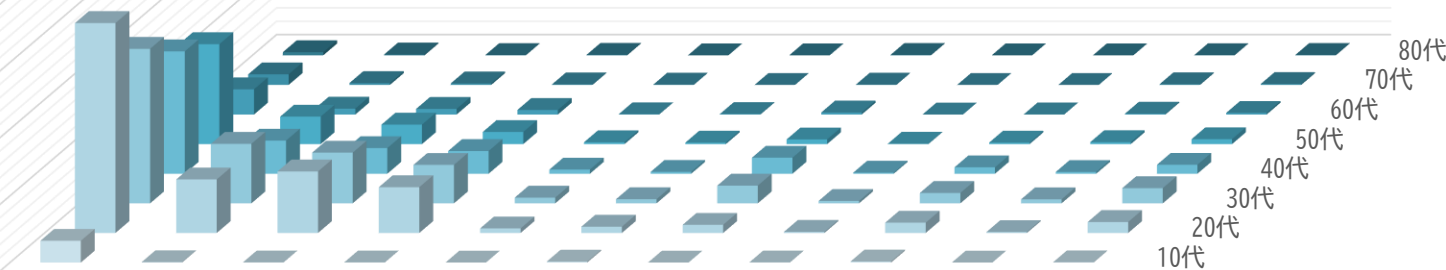
【ギャンブルの種類と対象者年代】

【年代別 ギャンブル種 合計数(件)】

頻回利用者 上限2回でカウント

※ 同一人からの月3回以上の相談はカウントせず

年代	前年度 件数	%	2025年度 件数	%
10代	174	2.7	186	2.5
20代	2,660	41.4	3,094	42.4
30代	2,494	38.8	2,719	37.3
40代	1,590	24.8	1,828	25.0
50代	1,106	17.2	1,318	18.1
60代	268	4.2	349	4.8
70代	92	1.4	124	1.7
80代	16	0.2	42	0.6



	パチンコ・スロット	競馬	ボートレース	競輪	オートレース	インターネット・ゲーム	株・FX	仮想通貨	カジノ・オンカジ	宝くじ・toto	その他
10代	163	3	1	1	0	7	0	1	8	0	2
20代	1,573	401	461	343	34	47	61	8	77	7	82
30代	1,158	446	380	288	43	31	133	18	78	30	114
40代	917	248	192	170	31	14	120	8	48	13	67
50代	749	206	146	91	14	11	35	3	11	15	37
60代	189	44	42	34	2	4	15	0	1	6	12
70代	79	14	11	4	2	0	2	0	0	5	7
80代	23	6	2	4	0	0	3	0	0	1	3

● 入電件数 11,312 件

● 相談件数 9,245 件

月平均 942.7 件

【前年度 相談件数 7,824 件
月平均 652 件】

※ 点線枠、赤枠、青枠で
囲われている数字は、
それぞれの表の中で、
最も多い数字を表す。

公営競技

● ギャンブル種 合計数

※ 重複回答あるため、相談件数とは異なる。

2025年度	4,851	1,368	1,235	935	126	114	369	38	223	77	324
%	66.5	18.7	16.9	12.8	1.7	1.6	5.1	0.5	3.1	1.1	4.4
前年度(件)	4,143	1,125	1,088	664	64	53	310	34	372	82	465
%	64.5	17.5	16.9	10.3	1.0	0.8	4.8	0.5	5.8	1.3	7.2

相談件数に対する割合

【「学生」の数と割合】

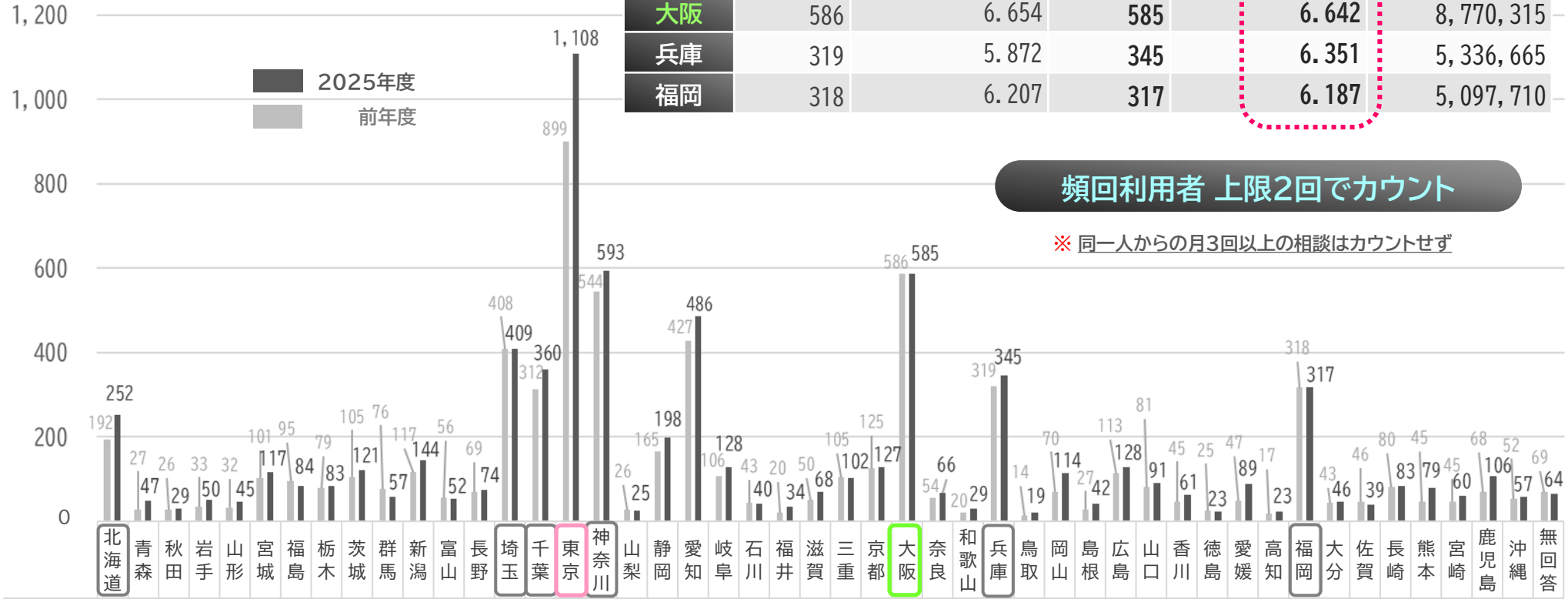
	学生	%
2025年度	456	4.9
前年度	354	4.5

● 人口10万人あたりの相談件数 ● (件数が多い傾向にある都道府県のみ)

● 入電件数 11,312 件
● 相談件数 9,245 件
月平均 942.7 件
【前年度 相談件数 7,824 件
月平均 652 件】

都道府県	前年度 相談件数	前年度 人口比から相談件数	2025年度 相談件数	2025年度 人口比から相談件数	人口 (2024/10月末)
北海道	192	3.705	252	4.863	5,041,491
埼玉	408	5.558	409	5.571	7,329,258
千葉	312	4.968	360	5.732	6,275,423
東京	899	6.416	1,108	7.908	14,192,184
神奈川	544	5.890	593	6.420	9,223,695
愛知	427	5.681	486	6.466	7,465,250
大阪	586	6.654	585	6.642	8,770,315
兵庫	319	5.872	345	6.351	5,336,665
福岡	318	6.207	317	6.187	5,097,710

【 都道府県別の相談件数 】

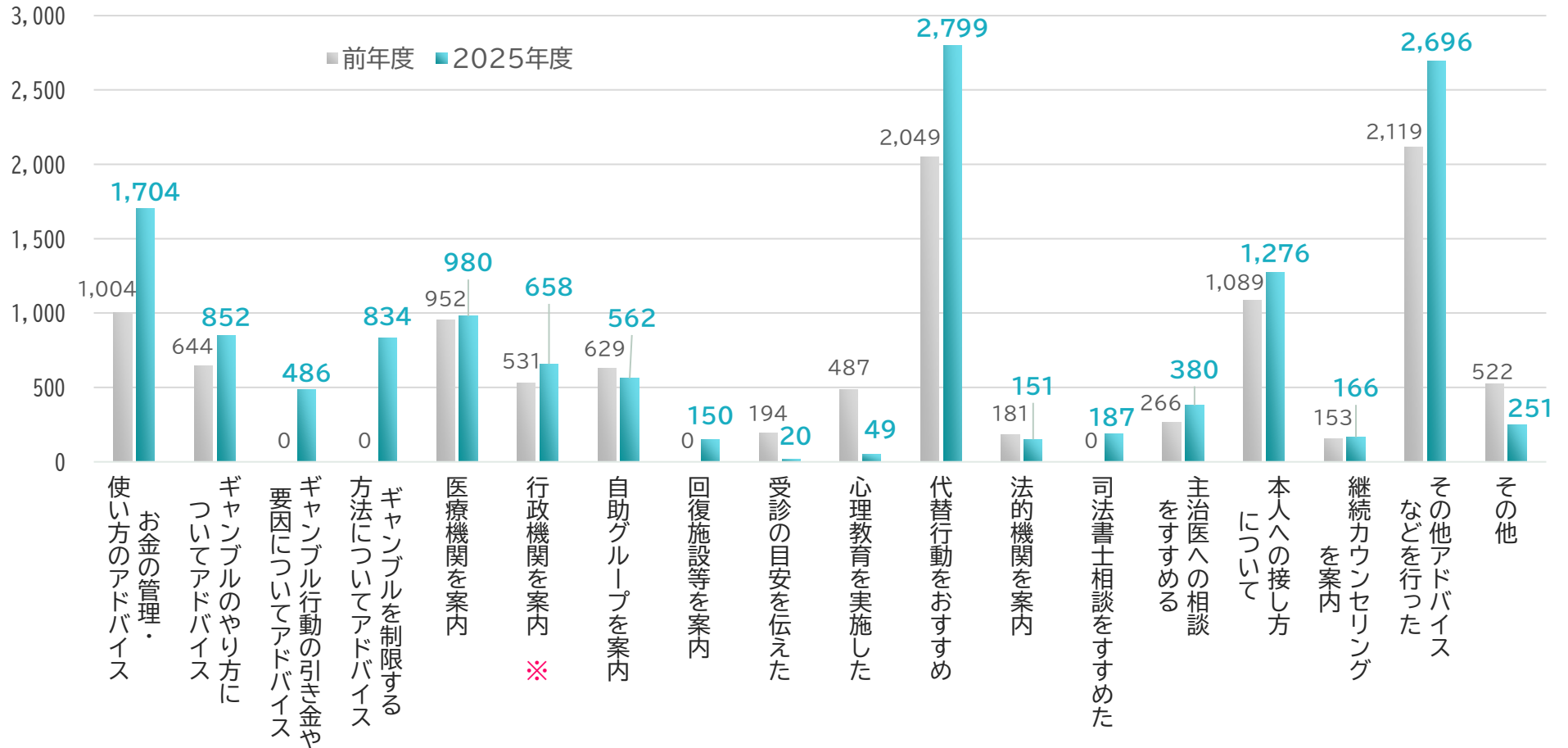


	北海道	青森	秋田	岩手	山形	宮城	福島	栃木	茨城	群馬	新潟	富山	長野	埼玉	千葉	東京	神奈川	山梨	静岡	愛知	岐阜	石川	福井	滋賀	三重	京都	大阪	奈良	和歌山	兵庫	鳥取	岡山	島根	広島	山口	香川	徳島	愛媛	高知	福岡	大分	佐賀	長崎	熊本	宮崎	鹿児島	沖縄	無回答
■ 2025年度	252	47	29	50	45	117	84	83	121	57	144	52	74	409	360	1,108	593	25	198	486	128	40	34	68	102	127	585	66	29	345	19	114	42	128	91	61	23	89	23	317	46	39	83	79	60	106	57	64
■ 前年度	192	27	26	33	32	101	95	79	105	76	117	56	69	408	312	899	544	26	165	427	106	43	20	50	105	125	586	54	20	319	14	70	27	113	81	45	25	47	17	318	43	46	80	45	45	68	52	69

【 案内内容の分類 】

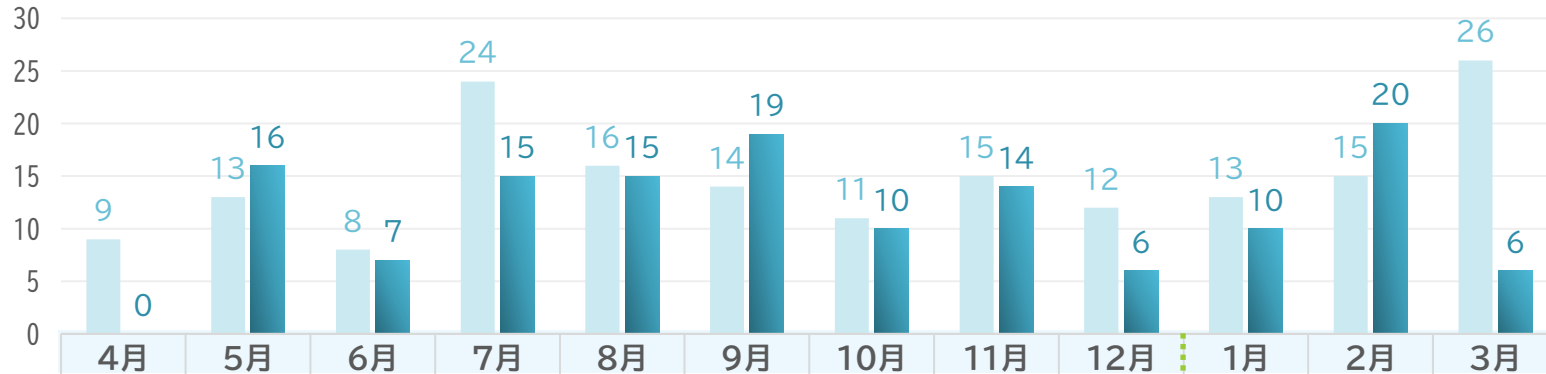
(複数案内有) ※ 福祉センター等では相談や家族会などを実施

・前年度 0件は 2025年度に
新規追加項目



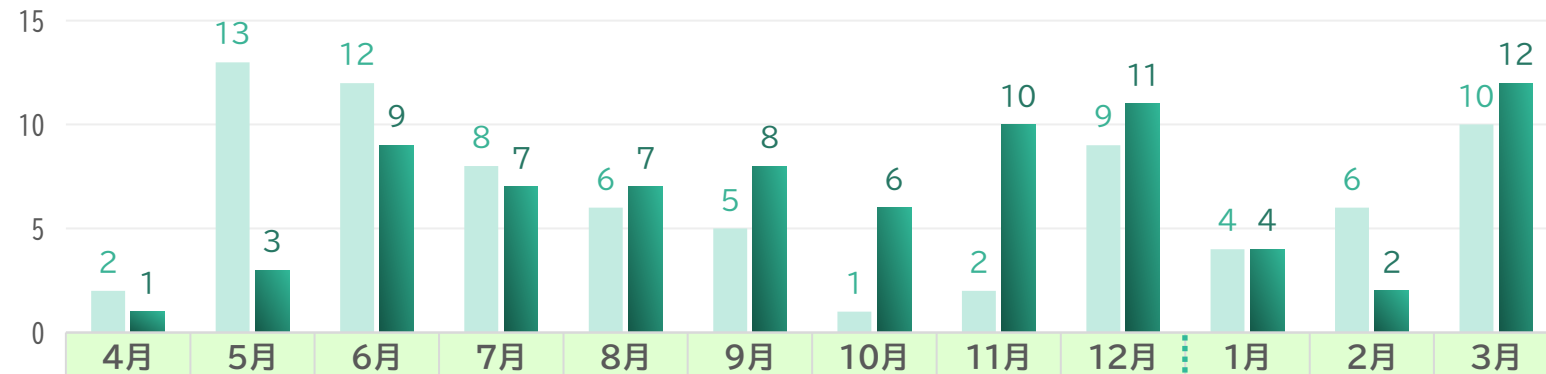
2025年度	1,704	852	486	834	980	658	562	150	20	49	2,799	151	187	380	1276	166	2,696	251
前年度	1,004	644	-	-	953	531	629	-	194	487	2,049	181	-	266	1,089	153	2,119	522

【 診察料給付 件数 】



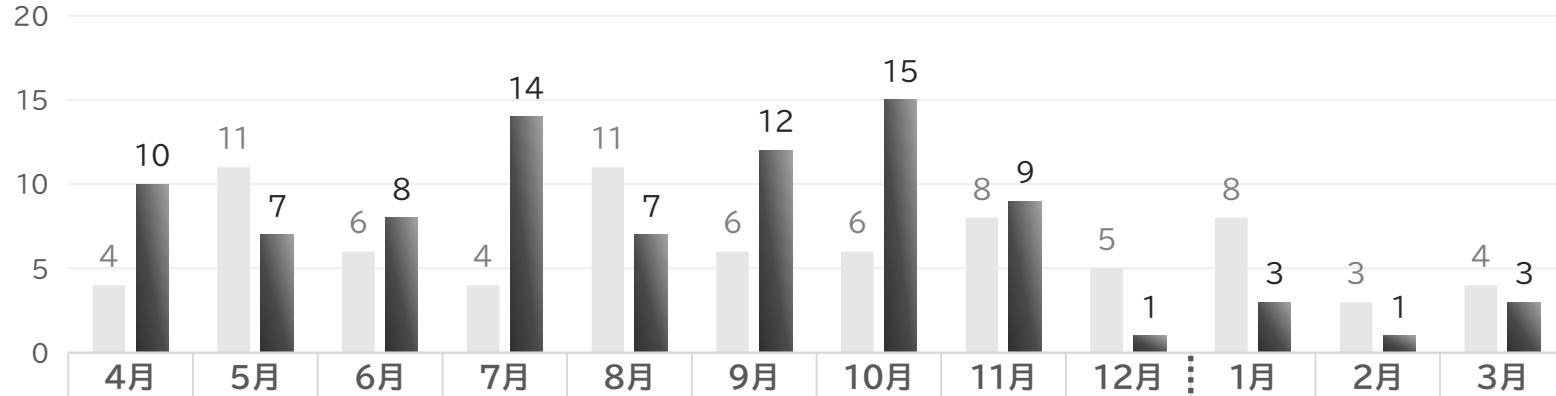
	4月	5月	6月	7月	8月	9月	10月	11月	12月	1月	2月	3月	合計	平均
2025年度	0	16	7	15	15	19	10	14	6	10	20	6	138	11.5
2024年度	9	13	8	24	16	14	11	15	12	13	15	26	176	14.7

【 継続カウンセリング 実施件数 】



	4月	5月	6月	7月	8月	9月	10月	11月	12月	1月	2月	3月	合計	平均
2025年度	1	3	9	7	7	8	6	10	11	4	2	12	80	6.7
2024年度	2	13	12	8	6	5	1	2	9	4	6	10	78	6.5

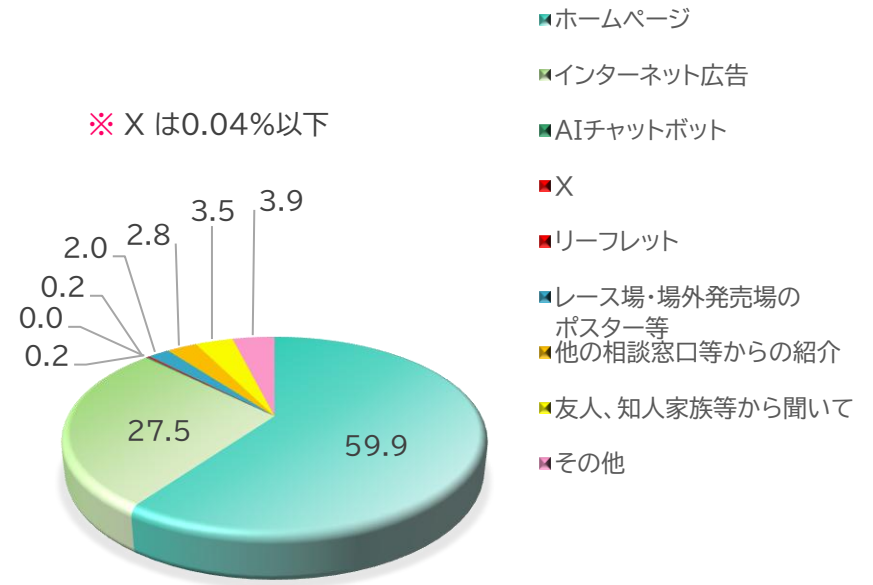
【 司法書士相談 実施件数 】



合計	平均
90	7.5
76	6.3

【 サポートコールを知った経緯 】

	前年度 件数	%	2025年度 件数	%
ホームページ	4,411	56.4	5,540	59.9
インターネット広告	2,635	33.7	2,542	27.5
AIチャットボット	-	-	21	0.2
X	6	0.1	2	0.0
リーフレット	17	0.2	15	0.2
レース場・場外発売場のポスター等	99	1.2	189	2.0
他の相談窓口からの紹介	125	1.6	257	2.8
友人、知人、家族等から聞いて	256	3.3	319	3.5
その他	275	3.5	360	3.9



総括

- 前年比で、入電・相談数ともに大幅に増加。特に10月・1月・3月の入電件数が1,000件超えとなり、年間で10,000件超えとなった。
- 相談者・相談対象者では、共に【本人】が増加し、【配偶者】が減少した。
- 年代では、相談者は【40代】からの相談が減少し、【50代】からの相談が増加した。相談対象者は【30代】が減少し、【50代】が増加している。なお、頻回利用者は昨年同様【40代】【50代】が多かった。
- 【10代】【20代】では、【学生】からの相談が前年より100件以上増加した。
- 性別では、相談者・相談対象者共に【男性】が増加し、【女性】が減少した。
- 前年より、パチンコ・スロット、ボートレース以外の公営競技での相談率が増加傾向であり、特に【競輪】の相談数は250件以上増加し、オートレースでは、昨年相談数のほぼ倍の件数となった。
- 【オンラインカジノ】は取り締まりも強化され、前年同様に減少傾向である。
- 都道府県別の相談数は、【東京】が昨年より200件以上増加し、【北海道】【神奈川】【愛知】は50件前後の増加となった。一方、【埼玉】【大阪】【福岡】はほぼ同水準であった。

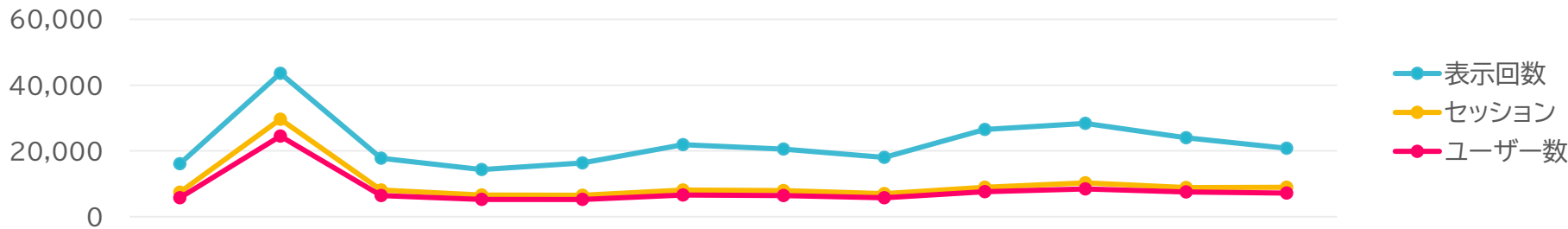
2025年度

各種状況推移

(P12 ~ P16)

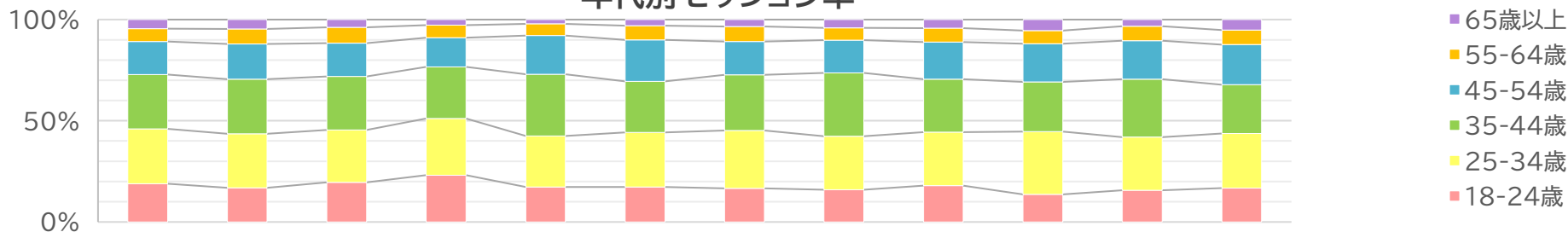
- ① HP閲覧状況 ① (アクセス数・年代別セッション率)
- ② HP閲覧状況 ② (ページ別閲覧数)
- ③ セルフチェックツール利用状況 (月別利用状況)
- ④ セルフチェックツール利用状況 (診断結果・年代・性別)

アクセス数



	4月	5月	6月	7月	8月	9月	10月	11月	12月	1月	2月	3月	今年度平均	前年度平均
表示回数	16,098	43,600	17,783	14,319	16,366	21,909	20,505	17,982	26,549	28,337	24,016	20,820	22,497	79,180
セッション	7,461	29,636	8,110	6,563	6,508	8,121	7,974	7,039	8,923	10,246	8,897	8,942	9,953	34,728
ユーザー数	5,776	24,488	6,403	5,252	5,225	6,559	6,381	5,727	7,573	8,455	7,552	7,153	8,126	27,457

年代別セッション率



	4月	5月	6月	7月	8月	9月	10月	11月	12月	1月	2月	3月	今年度平均	前年度平均
65歳以上	4.6	4.6	3.9	2.7	2.1	3.0	3.4	4.1	4.3	5.5	3.3	5.2	3.9	8.3
55-64歳	6.3	7.5	7.8	6.2	5.8	7.0	7.4	6.1	6.8	6.5	7.1	7.2	6.8	8.5
45-54歳	16.4	17.4	16.4	14.5	19.1	20.5	16.4	16.2	18.4	18.8	19.1	19.8	17.8	18.4
35-44歳	26.8	26.9	26.5	25.5	30.4	25.3	27.6	31.3	26.1	24.5	28.6	24.1	27.0	25.6
25-34歳	27.1	26.7	25.8	28.0	25.4	26.9	28.6	26.4	26.5	31.1	26.3	27.0	27.2	26.6
18-24歳	18.9	16.9	19.6	23.1	17.2	17.3	16.6	15.9	17.9	13.6	15.6	16.7	17.4	12.5

- 【アクセス数】 5月に突出したアクセス増があったものの、その後は伸び悩み、年間平均は前年度を下回った。
- 【年代別セッション率】 25～44歳が中心層として定着。若年層は増加するも、高齢層は減少傾向にある。

Googleアナリティクスのデータを集計

ページ別 表示回数(上位抜粋)

ページ名	4月	5月	6月	7月	8月	9月	上期合計
トップページ	4,290	6,050	5,012	4,399	4,991	6,721	31,463
ギャンブル依存症とは	409	572	523	465	484	1,104	3,557
サポートコール	882	971	886	827	877	1,557	6,000
相談窓口・医療機関リスト	612	706	619	585	608	1,141	4,271
支援情報	-	-	-	-	334	1,038	1,372
関連サイト	-	-	-	-	-	673	673
当センターについて	792	660	682	650	573	986	4,343
問い合わせフォーム	-	-	-	-	-	-	0
FAQ	-	-	-	-	-	-	0
啓発週間特設ページ	-	18,954	-	-	-	-	18,954
マンガで解説 トップ	2,443	2,709	2,250	1,687	1,320	1,872	12,281
マンガで解説 (負け追い)	581	752	705	464	408	510	3,420
マンガで解説 (より強い興奮を味わう)	-	-	-	-	-	-	0
マンガで解説 (イライラ・ゆううつ感を解消する)	-	-	-	-	-	-	0
マンガで解説 (賭けていると落ち着く)	-	-	-	-	-	-	0
マンガで解説 (ギャンブルにすることが頭から離れない)	-	-	-	-	-	-	0
マンガで解説 (上手に加減できない)	345	-	452	308	-	-	1,105
マンガで解説 (嘘をつく)	388	-	527	385	365	-	1,665
マンガで解説 (ギャンブルが原因の借金)	-	-	-	-	-	-	0
マンガで解説 (わかっちゃいるけどやめられない)	-	-	-	-	-	-	0
マンガで解説 (仕事をサボる)	-	-	-	-	-	-	0

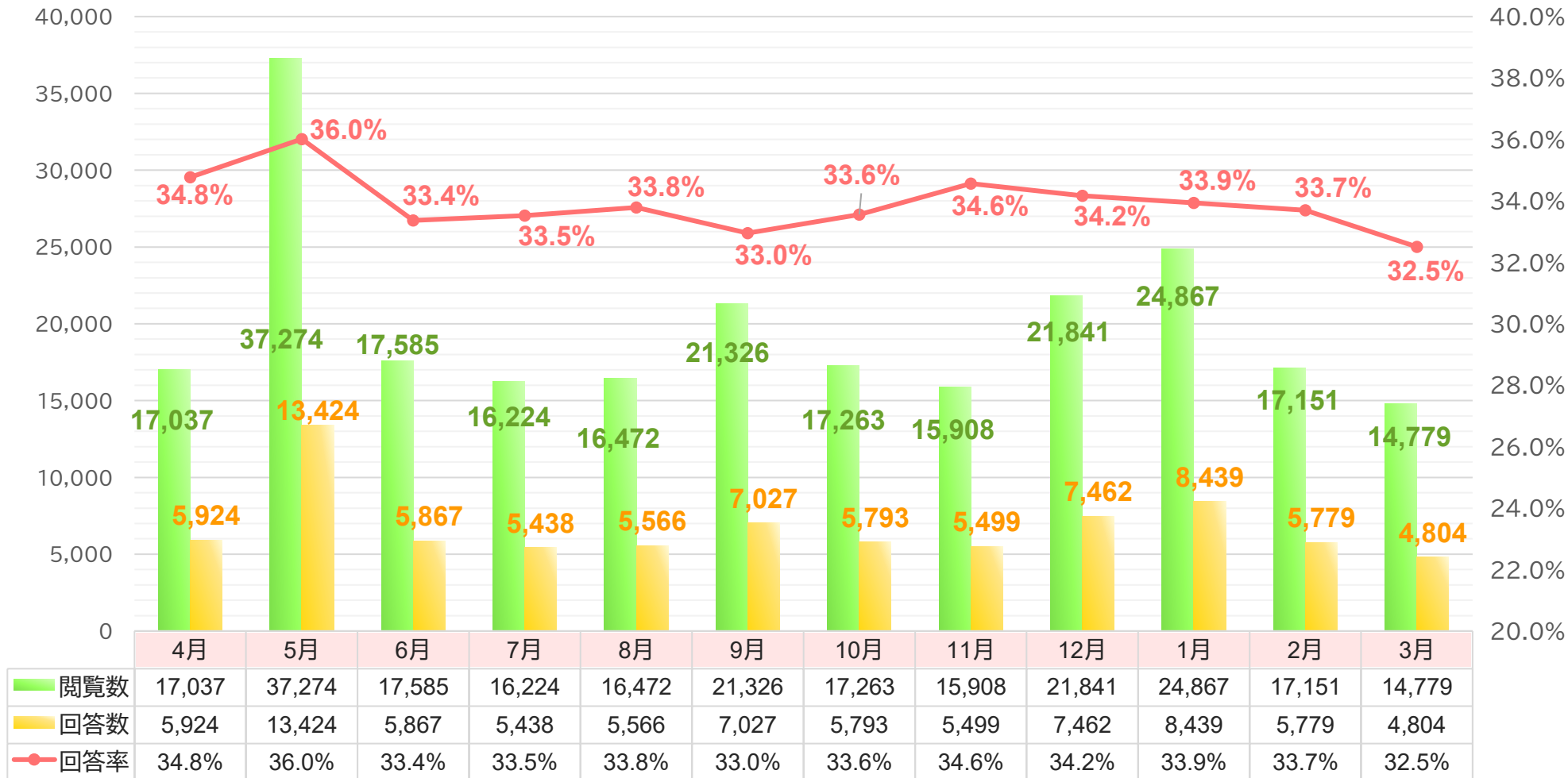
Googleアナリティクスのデータを集計

ページ別表示回数(上位抜粋)

ページ名	10月	11月	12月	1月	2月	3月	年間合計
トップページ	6,661	6,107	8,199	9,648	6,782	8,532	77,392
ギャンブル依存症とは	1,040	937	1,544	1,742	935	961	10,716
サポートコール	1,424	1,265	1,592	1,654	1,040	1,273	14,248
相談窓口・医療機関リスト	1,098	1,013	1,562	1,558	975	1,076	11,553
支援情報	921	796	1,343	1,352	635	816	7,235
関連サイト	624	464	1,038	849	-	528	4,176
当センターについて	913	889	1,175	1,513	953	876	10,662
問い合わせフォーム	404	-	-	665	-	364	1,433
FAQ	-	-	657	-	-	-	657
啓発週間特設ページ	-	-	-	-	-	-	18,954
マンガで解説 トップ	1,669	1,410	2,123	2,102	2,885	1,447	23,917
マンガで解説 (負け追い)	-	386	-	-	760	-	4,566
マンガで解説 (より強い興奮を味わう)	-	-	-	-	-	-	0
マンガで解説 (イライラ・ゆううつ感を解消する)	-	-	-	-	-	-	0
マンガで解説 (賭けていると落ち着く)	-	-	-	-	-	-	0
マンガで解説 (ギャンブルにすることが頭から離れない)	-	-	-	-	-	-	0
マンガで解説 (上手に加減できない)	-	-	-	-	-	-	1,105
マンガで解説 (嘘をつく)	-	-	-	-	678	-	2,343
マンガで解説 (ギャンブルが原因の借金)	-	-	-	-	-	-	0
マンガで解説 (わかっちゃいるけどやめられない)	-	-	-	-	-	-	0
マンガで解説 (仕事をサボる)	-	-	-	-	-	-	0

【 2025年度合計 閲覧数 】 237,727 回
 【 2025年度合計 回答数 】 81,022 回
 【 回答率 】 34.1 %

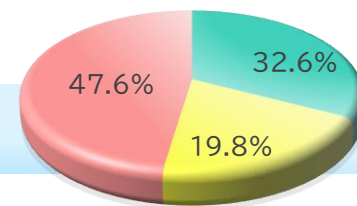
閲覧・回答数



● 閲覧数は5月・1月に増加。回答率は33～36%で安定推移した。

診断結果

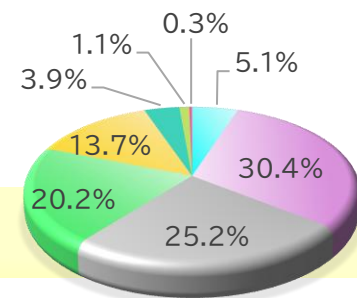
	前年度人数	割合(%)	2025年度人数	割合(%)
依存なし	34,026	34.5	26,426	32.6
ギャンブル依存症 予備群疑い	19,566	19.8	16,056	19.8
ギャンブル依存症 疑い	45,157	45.7	38,540	47.6
合計	98,749	100	81,022	100



■ 依存なし
■ ギャンブル依存症予備群疑い
■ ギャンブル依存症疑い

年代

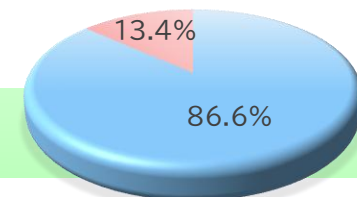
	前年度人数	割合(%)	2025年度人数	割合(%)
10代	5,669	5.7	4,139	5.1
20代	31,613	32.0	24,625	30.4
30代	25,243	25.6	20,444	25.2
40代	19,857	20.1	16,401	20.2
50代	11,819	12.0	11,110	13.7
60代	3,317	3.4	3,154	3.9
70代	921	0.9	886	1.1
80代以上	310	0.3	263	0.3
合計	98,749	100	81,022	100



■ 10代 ■ 20代 ■ 30代
■ 40代 ■ 50代 ■ 60代
■ 70代 ■ 80代以上

性別

	前年度人数	割合(%)	2025年度人数	割合(%)
男性	84,924	86.0	70,181	86.6
女性	13,825	14.0	10,841	13.4
合計	98,749	100	81,022	100



■ 男性 ■ 女性

● 「ギャンブル依存症疑い」が増加し約半数。20～40代中心、男性が大半を占める。