

## 2026年 3月次レポート

# ギャンブル依存症 サポートコール

- 入電件数 1,048 件
- 相談件数 887 件  
(未相談件数 161 件)
- 【2月 相談件数 848 件】

# guide

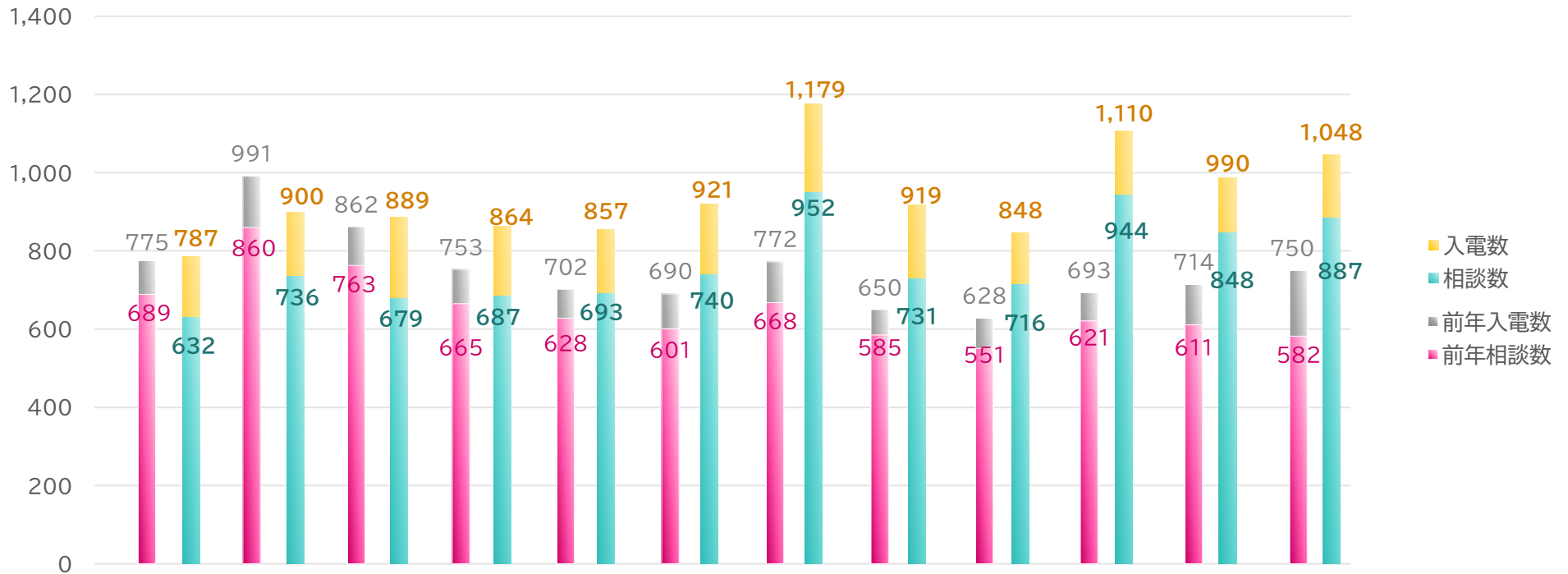
## ■ 2026年3月 月次 ( P2 ~ P9 )

1. 2025年度 入電・相談 件数 推移
2. 相談者 について ( 属性・年代・性別 )
3. 相談対象者 について ( 属性・年代・性別 )
4. ギャンブルの種類と対象者年代・年代別合計・「学生」の数と割合
5. 都道府県別 の相談件数・人口10万人あたりの相談件数
6. 案内内容 の分類
7. 月別 診察料給付件数・月別 継続カウンセリング 実施件数
8. 月別 司法書士相談 実施件数・総括

## ■ 2026年3月 各種状況推移 ( P10 ~ P17 )

1. **ホームページ** 閲覧状況 ① ( アクセス数・年代別セッション率 )
2. **ホームページ** 閲覧状況 ② - 1 ( ページ別 表示回数 4月~9月 )
3. **ホームページ** 閲覧状況 ② - 2 ( ページ別 表示回数 10月~3月 )
4. **セルフチェックツール** 利用状況 ① ( 月別 表示回数・回答数・3月 日別 表示回数 )
5. **セルフチェックツール** 利用状況 ② ( 診断結果・年代・性別 )
6. **セルフチェックツール** 利用状況 ③ ( 年代 × 診断結果 )
7. **セルフチェックツール** 利用状況 ④ ( 年代 × 性別 )

## 【 2025年度 入電・相談 件数推移 】



	4月	5月	6月	7月	8月	9月	10月	11月	12月	1月	2月	3月	合計	平均
入電件数	787	900	889	864	857	921	1,179	919	848	1,110	990	1,048	11,312	942.7
相談件数	632	736	679	687	693	740	952	731	716	944	848	887	9,245	770.4
前年入電数	775	991	862	753	702	690	772	649	628	693	714	750	8,979	748.3
前年相談数	689	860	763	665	628	601	668	585	551	621	611	582	7,824	652.0

● 前年比で入電・相談数ともに大幅に増加。特に10月・1月・3月の入電件数が1,000件を超えとなり、年間で10,000件超えとなった。

## 【相談者 属性】

	前月件数	%	3月件数	%
本人	664	78.3	671	75.7
配偶者	60	7.1	55	6.2
親	70	8.2	100	11.3
子供	14	1.6	8	0.9
きょうだい	21	2.5	14	1.6
親戚	3	0.4	3	0.3
祖父母	0	0.0	1	0.1
孫	0	0.0	0	0.0
知人	15	1.8	34	3.8
同僚・上司	1	0.1	0	0.0
その他	0	0.0	1	0.1

## 【相談者 年代】

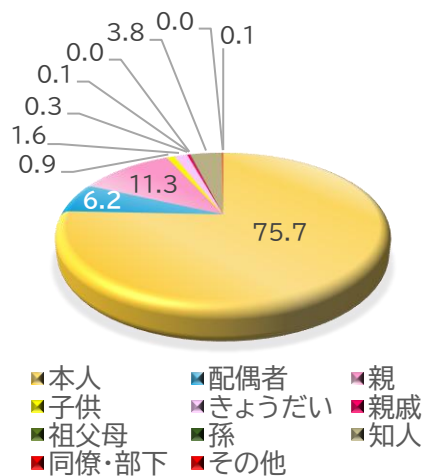
	前月件数	%	3月件数	%
10代	11	1.3	6	0.7
20代	175	20.6	201	22.7
30代	193	22.8	133	15.0
40代	167	19.7	193	21.7
50代	207	24.4	248	28.0
60代	82	9.7	94	10.6
70代	11	1.3	11	1.2
80代以上	2	0.2	1	0.1

● 入電件数 1,048 件  
● 相談件数 887 件  
(未相談件数 161 件)  
【2月 相談件数 848 件】

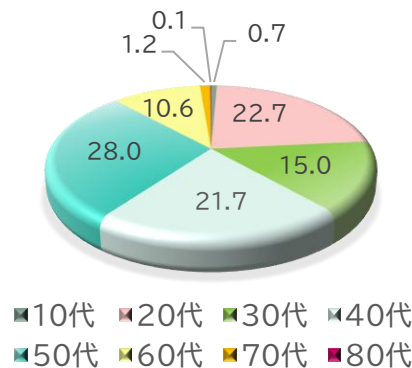
## 【相談者 性別】

	前月件数	%	3月件数	%
男性	616	72.6	634	71.5
女性	232	27.4	253	28.5

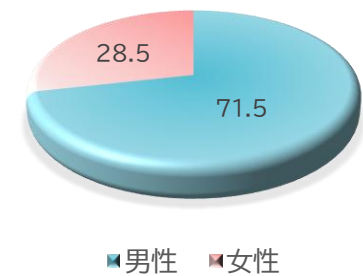
3月 相談者 属性 (%)



3月 相談者 年代 (%)



3月 相談者 性別 (%)



## 【相談対象者 属性】

	前月件数	%	3月件数	%
本人	664	78.3	671	75.7
配偶者	60	7.1	55	6.2
親	14	1.6	8	0.9
子供	70	8.2	100	11.3
きょうだい	21	2.5	14	1.6
親戚	3	0.4	3	0.3
祖父母	0	0.0	0	0.0
孫	0	0.0	1	0.1
知人	15	1.8	34	3.8
同僚・上司	1	0.1	0	0.0
その他	0	0.0	1	0.1

## 【相談対象者 年代】

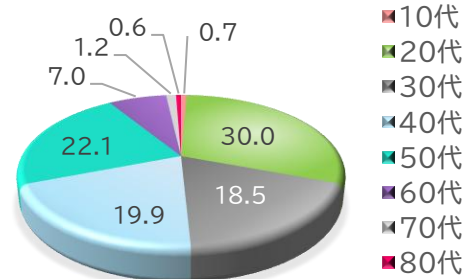
	前月件数	%	3月件数	%
10代	15	1.8	6	0.7
20代	218	25.7	266	30.0
30代	212	25.0	164	18.5
40代	152	17.9	177	19.9
50代	178	21.0	196	22.1
60代	53	6.2	62	7.0
70代	15	1.8	11	1.2
80代以上	5	0.6	5	0.6

● 入電件数 1,048 件  
● 相談件数 887 件  
(未相談件数 161 件)  
【2月 相談件数 848 件】

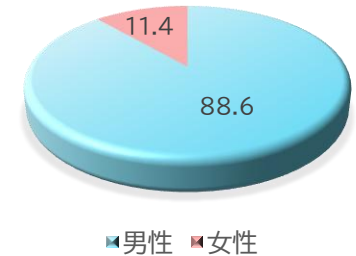
## 【相談対象者 性別】

	前月件数	%	3月件数	%
男性	762	89.9	786	88.6
女性	86	10.1	101	11.4

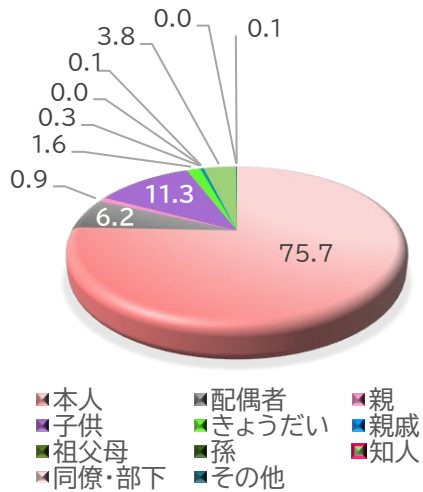
3月 相談対象者 年代 (%)



3月 相談対象者 性別 (%)



3月 相談対象者 属性 (%)



- 【相談者・相談対象者 属性】・・・相談者が「親」、対象者「子」の割合は増加。「本人」からの割合が減少。
- 【相談者・相談対象者 年代】・・・相談者が「50代」、対象者「20代」の割合が増加。「30代」の割合は減少。
- 【相談者・相談対象者 性別】・・・相談者・対象者ともに、多少の増減はあるが、大きな変化は見られない。

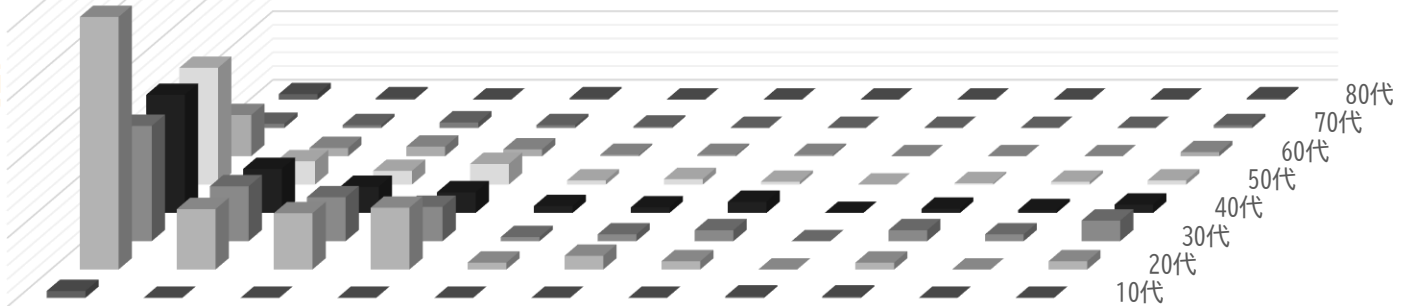
【ギャンブルの種類と対象者年代】

頻回利用者 上限2回でカウント

※ 同一人からの3回以上の相談はカウントせず

【年代別 ギャンブル種 合計数】

年代	前月	%	3月	%
10代	16	2.5	7	1.0
20代	279	43.9	346	48.3
30代	260	40.9	225	31.4
40代	138	21.7	180	25.1
50代	104	16.4	142	19.8
60代	24	3.8	54	7.5
70代	14	2.2	14	2.0
80代	7	1.1	7	1.0



	パチンコ・スロット	競馬	ボートレース	競輪	オートレース	インターネット・ゲーム	株・FX	仮想通貨	カジノ・オンカジ	宝くじ・totoなど	その他
■10代	5	0	0	0	0	0	0	1	1	0	0
■20代	184	44	41	45	5	10	6	0	5	0	6
■30代	84	40	32	25	3	5	8	0	8	5	15
■40代	86	32	19	15	5	4	8	0	3	2	6
■50代	85	17	10	15	3	4	2	0	1	2	3
■60代	30	6	7	5	1	1	1	0	0	0	3
■70代	3	2	4	2	1	0	0	0	0	0	2
■80代	4	1	0	1	0	0	0	0	0	0	1

● 入電件数 1,048 件  
● 相談件数 887 件  
(未相談件数 161 件)  
【2月 相談件数 848 件】

※ 点線枠、青枠で囲われている数字は、それぞれの表の中で、最も多い数字を表す。

● 月別 ギャンブル種 合計数

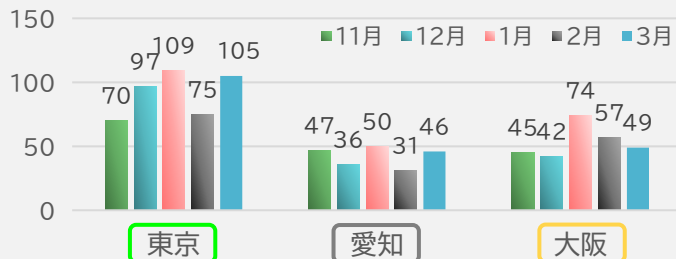
※ 複数回答があるため、相談件数とは異なる。

3月(件)	481	142	113	108	18	24	25	1	18	9	36
%	67.2	19.8	15.8	15.1	2.5	3.4	3.5	0.1	2.5	1.3	5.0
前月(件)	410	131	100	84	10	22	33	6	19	10	17
%	64.6	20.6	15.8	13.2	1.6	3.5	5.2	0.9	3.0	1.6	2.7

【「学生」の数と割合】

	「学生」数	%	
2025年	3月	18 3.1	
	4月	32 5.0	
	5月	49 6.7	
	6月	40 5.9	
	7月	41 6.0	
	8月	27 3.9	
	9月	31 4.2	
	10月	54 5.7	
	11月	33 4.5	
	12月	26 3.6	
	2026年	1月	40 4.2
		2月	46 5.4
3月		38 4.3	
平均	38.1 5.0		

● 11月～3月 ● (東京・愛知・大阪)

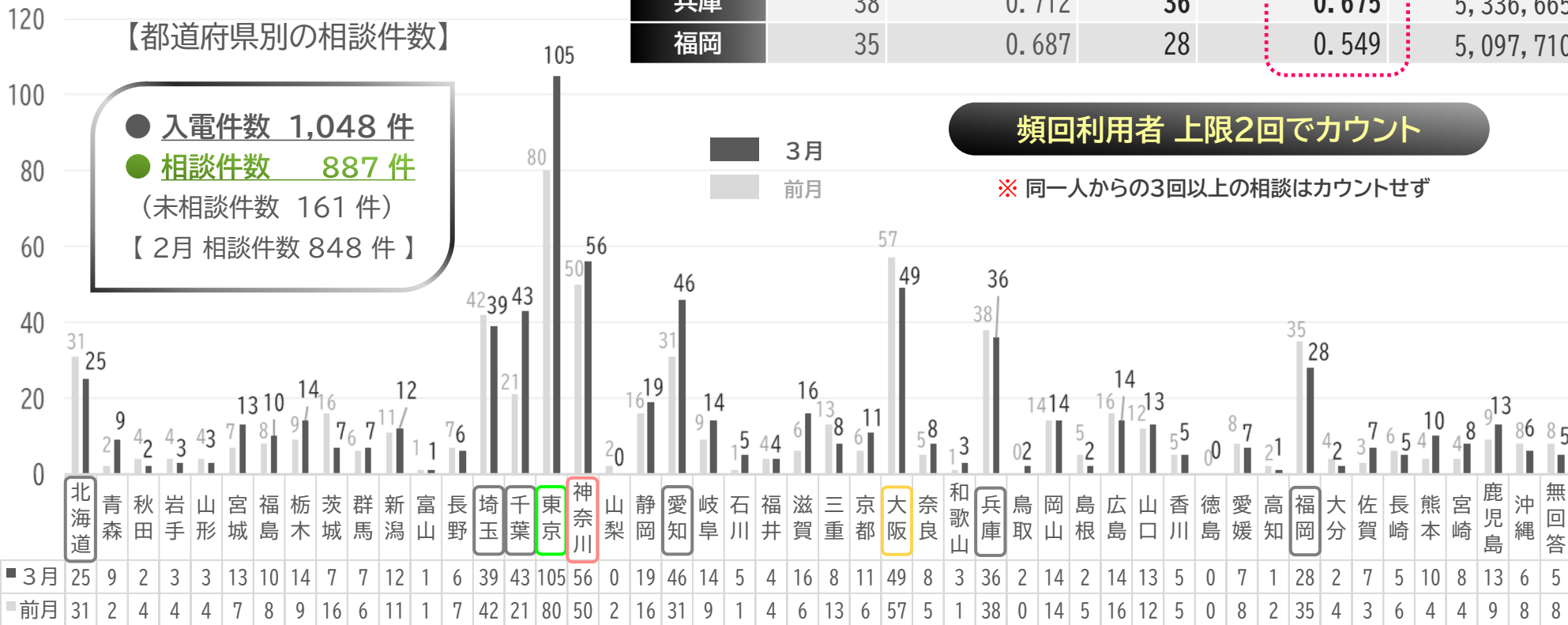


● 人口10万人あたりの相談件数 ● (件数が多い傾向にある都道府県のみ)

都道府県	前月 相談件数	前月 人口比から相談件数	3月 相談件数	3月 人口比から相談件数	人口 (2024/10月末)
北海道	31	0.615	25	0.496	5,041,491
埼玉	42	0.573	39	0.532	7,329,258
千葉	21	0.335	43	0.685	6,275,423
東京	80	0.564	105	0.740	14,192,184
神奈川	50	0.542	56	0.607	9,223,695
愛知	31	0.415	46	0.616	7,465,250
大阪	57	0.650	49	0.559	8,770,315
兵庫	38	0.712	36	0.675	5,336,665
福岡	35	0.687	28	0.549	5,097,710

● 「東京」「愛知」「滋賀」が10件以上増加した。

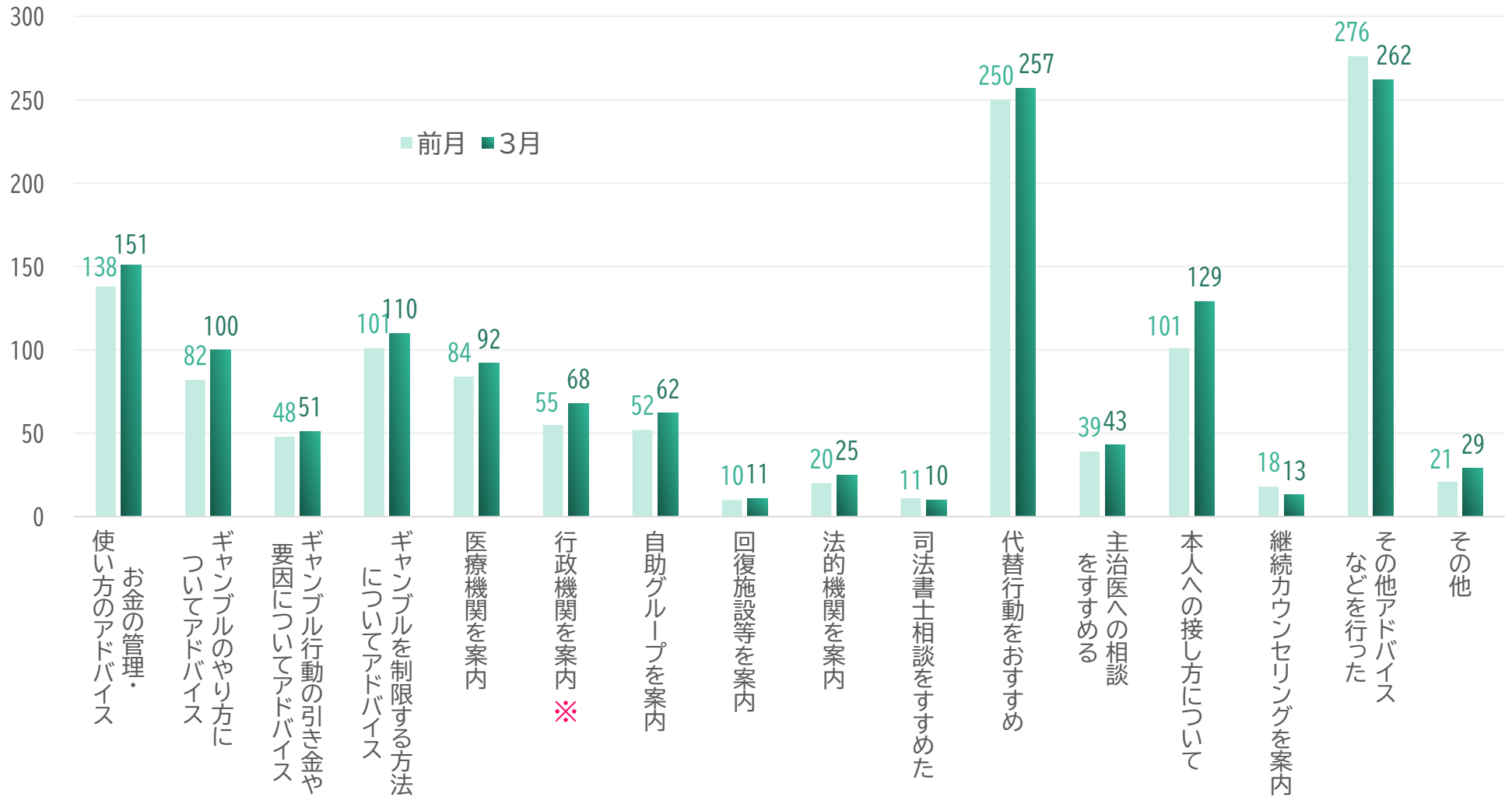
【都道府県別の相談件数】



## 【案内内容の分類】

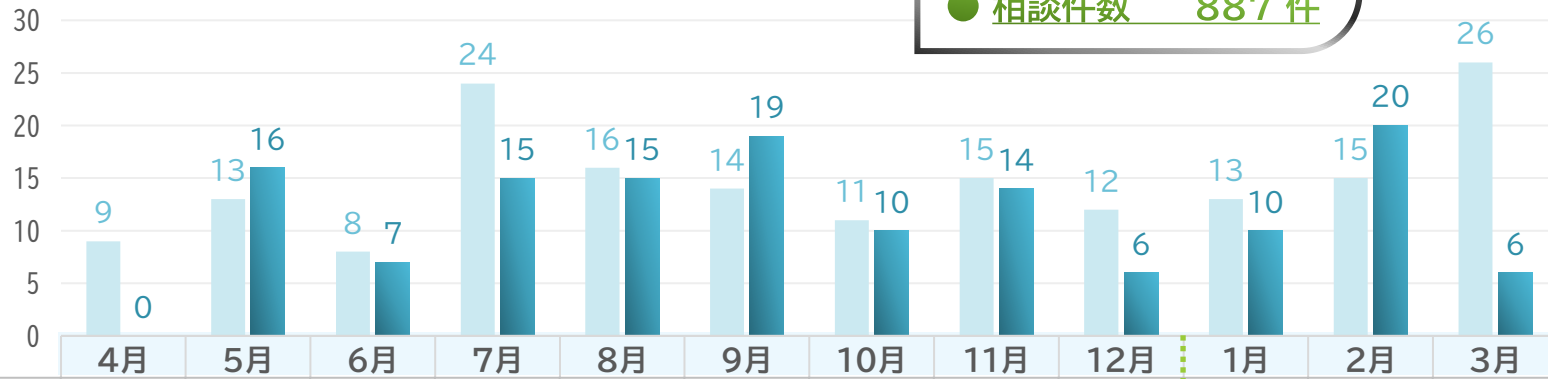
(複数案内有) ※ 行政(福祉センター等)では相談や家族会などを実施

● 入電件数 1,048 件  
● 相談件数 887 件



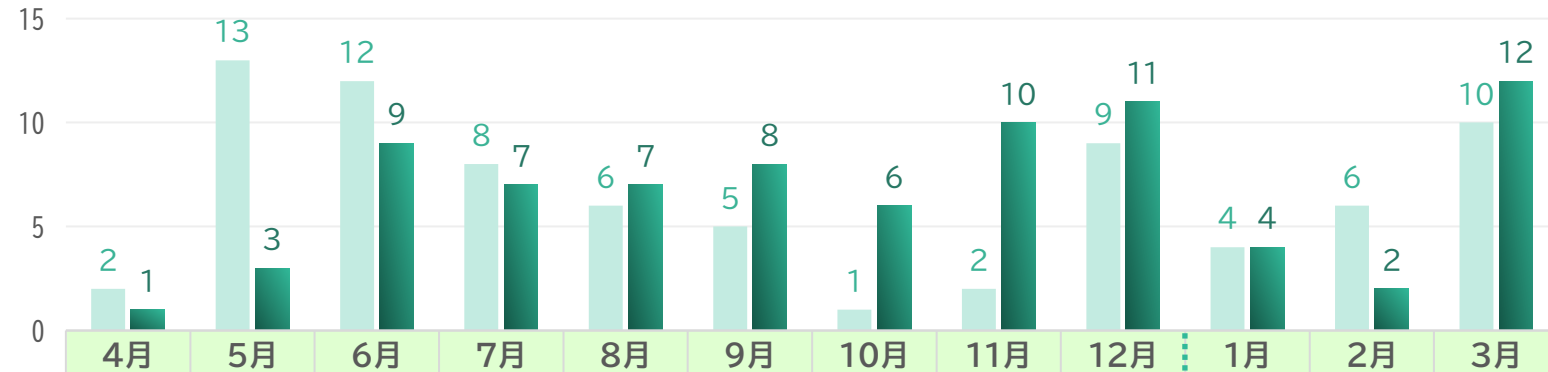
## 【 診察料給付 件数 】

● 入電件数 1,048 件  
● 相談件数 887 件



合計	平均
138	11.5
176	14.7

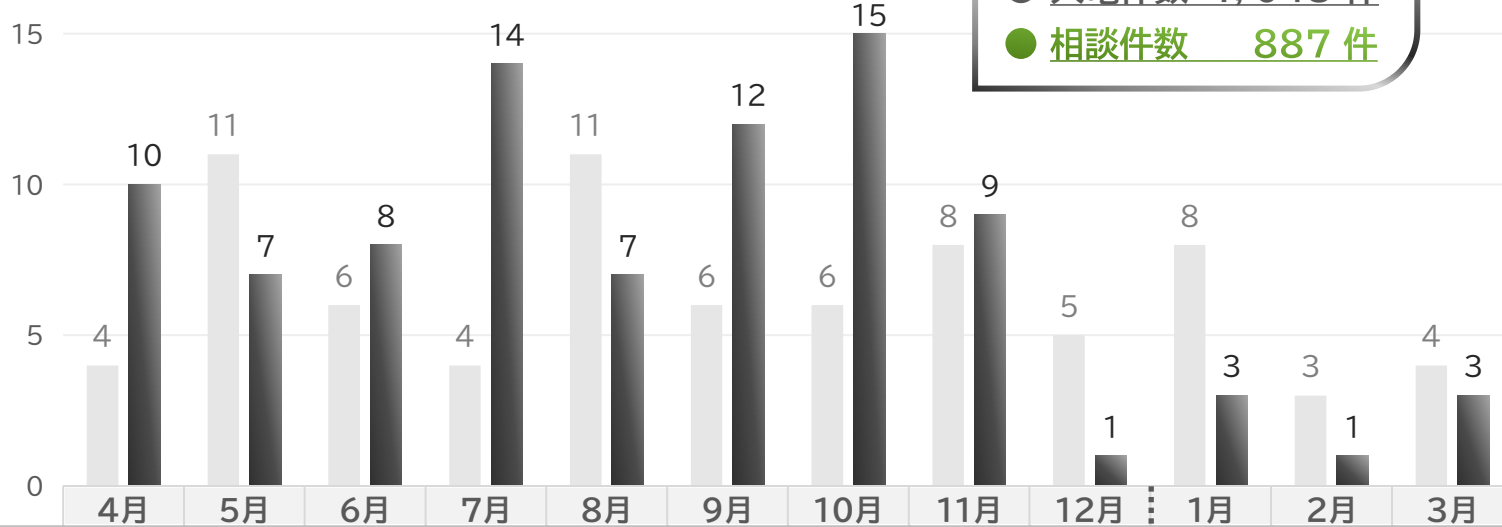
## 【 継続カウンセリング 実施件数 】



合計	平均
80	6.7
78	6.5

## 【司法書士相談 実施件数】

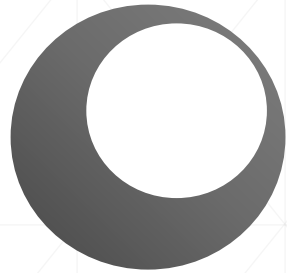
● 入電件数 1,048 件  
● 相談件数 887 件



	4月	5月	6月	7月	8月	9月	10月	11月	12月	1月	2月	3月	合計	平均
2025年度	10	7	8	14	7	12	15	9	1	3	1	3	90	7.5
2024年度	4	11	6	4	11	6	6	8	5	8	3	4	76	6.3

### 総括

- 【相談者相談者・相談対象者 属性・年代・性別】・・・属性では、相談者が「親」対象者「子」の割合は増加。「本人」からの割合が減少。  
年代では、相談者が「50代」対象者「20代」の割合が増加。「30代」の割合は減少。  
性別では、相談者・対象者ともに、多少の増減はあるが、大きな変化は見られない。
- 【ギャンブルの種類】……………「パチンコ・スロット」の割合が増加し、「株・FX」の割合が減少。
- 【都道府県別の相談件数】……………「東京」「愛知」「滋賀」が10件以上増加。



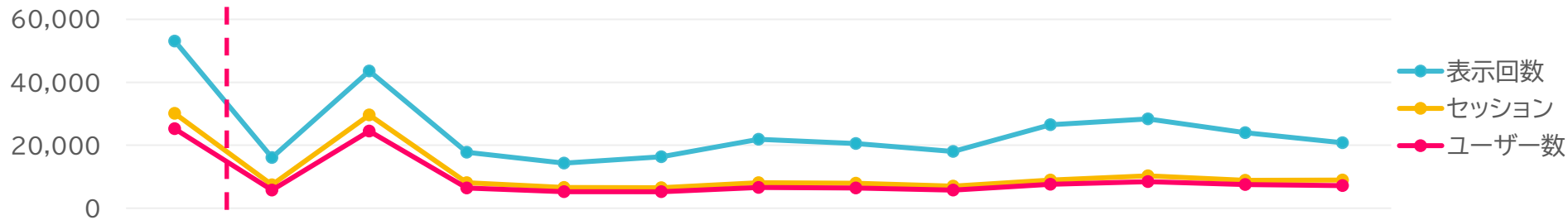
## 2026年 3月次レポート

# 各種状況推移

## – Guide –

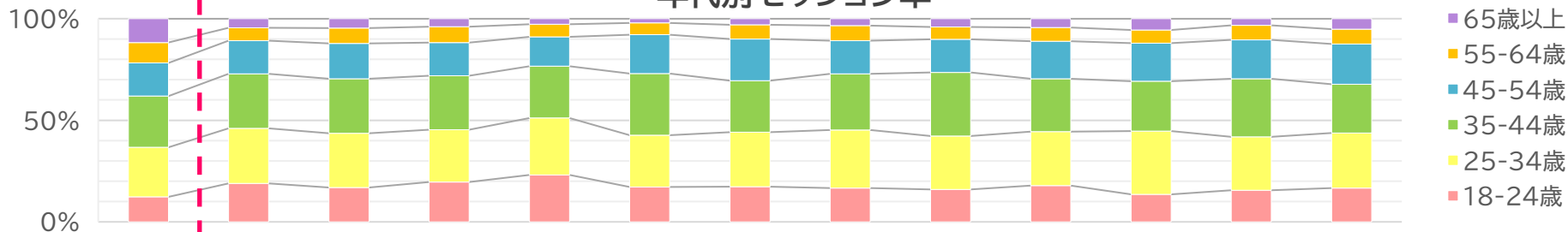
- ① ホームページ 閲覧状況 ① (アクセス数・年代別セッション率)
- ② ホームページ 閲覧状況 ② - 1 (ページ別 表示回数 4月～9月)
- ③ ホームページ 閲覧状況 ② - 2 (ページ別 表示回数 10月～3月)
- ④ セルフチェックツール 利用状況 ① (月別 表示回数・回答数・3月 日別表示回数)
- ⑤ セルフチェックツール 利用状況 ② (診断結果・年代・性別)
- ⑥ セルフチェックツール 利用状況 ③ (年代 × 診断結果)
- ⑦ セルフチェックツール 利用状況 ④ (年代 × 性別)





	3月	4月	5月	6月	7月	8月	9月	10月	11月	12月	1月	2月	3月	今年度平均	前年度平均
表示回数	53,114	16,098	43,600	17,783	14,319	16,366	21,909	20,505	17,982	26,549	28,337	24,016	20,820	22,497	79,180
セッション	30,105	7,461	29,636	8,110	6,563	6,508	8,121	7,974	7,039	8,923	10,246	8,897	8,942	9,953	34,728
ユーザー数	25,214	5,776	24,488	6,403	5,252	5,225	6,559	6,381	5,727	7,573	8,455	7,552	7,153	8,126	27,457

年代別セッション率



	3月	4月	5月	6月	7月	8月	9月	10月	11月	12月	1月	2月	3月	今年度平均	前年度平均
65歳以上	11.7	4.5	4.6	3.9	2.7	2.1	3.0	3.4	4.1	4.3	5.5	3.3	5.2	3.9	8.3
55-64歳	10.1	6.3	7.5	7.8	6.2	5.8	7.0	7.4	6.1	6.8	6.5	7.1	7.2	6.8	8.5
45-54歳	16.3	16.4	17.4	16.4	14.5	19.1	20.5	16.4	16.2	18.4	18.8	19.1	19.8	17.8	18.4
35-44歳	25.2	26.8	26.9	26.5	25.5	30.4	25.3	27.6	31.3	26.1	24.5	28.6	24.1	27.0	25.6
25-34歳	24.4	27.1	26.7	25.8	28.0	25.4	26.9	28.6	26.4	26.5	31.1	26.3	27.0	27.2	26.6
18-24歳	12.3	18.9	16.9	19.6	23.1	17.2	17.3	16.6	15.9	17.9	13.6	15.6	16.7	17.4	12.5

- 【アクセス数】 表示回数・ユーザー数は減少し、セッション微増。リピーターが特定のページだけ見て離脱する傾向が高めであった。
- 【年代別セッション率】 前年度と今年度の平均を比較すると、明確に若年層が増加し、中高年層の減少があらわれた。

Googleアナリティクスのデータを集計

ページ別 表示回数(上位抜粋)

ページ名	4月	5月	6月	7月	8月	9月	上期合計
トップページ	4,290	6,050	5,012	4,399	4,991	6,721	31,463
ギャンブル依存症とは	409	572	523	465	484	1,104	3,557
サポートコール	882	971	886	827	877	1,557	6,000
相談窓口・医療機関リスト	612	706	619	585	608	1,141	4,271
支援情報	-	-	-	-	334	1,038	1,372
関連サイト	-	-	-	-	-	673	673
当センターについて	792	660	682	650	573	986	4,343
問い合わせフォーム	-	-	-	-	-	-	0
FAQ	-	-	-	-	-	-	0
啓発週間特設ページ	-	18,954	-	-	-	-	18,954
マンガで解説 トップ	2,443	2,709	2,250	1,687	1,320	1,872	12,281
マンガで解説 (負け追い)	581	752	705	464	408	510	3,420
マンガで解説 (より強い興奮を味わう)	-	-	-	-	-	-	0
マンガで解説 (イライラ・ゆううつ感を解消する)	-	-	-	-	-	-	0
マンガで解説 (賭けていると落ち着く)	-	-	-	-	-	-	0
マンガで解説 (ギャンブルに関することが頭から離れない)	-	-	-	-	-	-	0
マンガで解説 (上手に加減できない)	345	-	452	308	-	-	1,105
マンガで解説 (嘘をつく)	388	-	527	385	365	-	1,665
マンガで解説 (ギャンブルが原因の借金)	-	-	-	-	-	-	0
マンガで解説 (わかっちゃいるけどやめられない)	-	-	-	-	-	-	0
マンガで解説 (仕事をサボる)	-	-	-	-	-	-	0

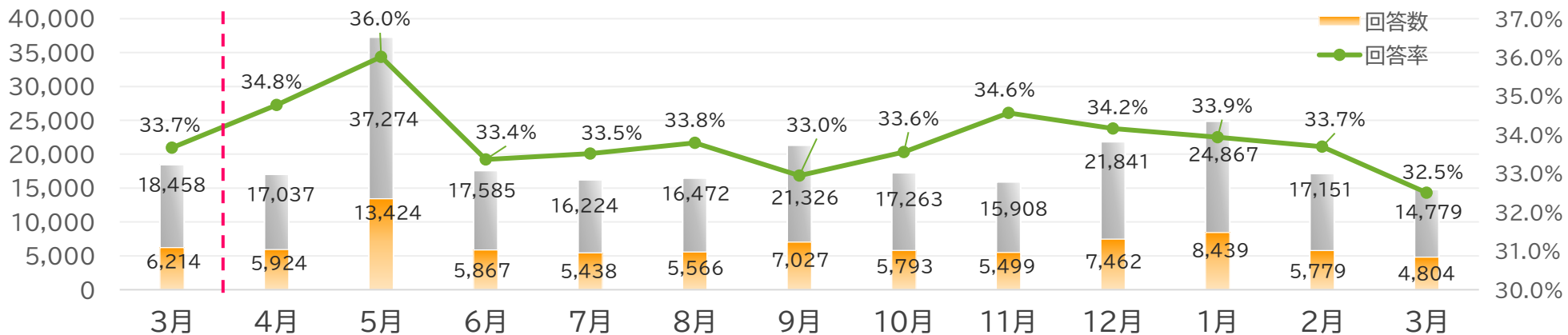
Googleアナリティクスのデータを集計

ページ別 表示回数(上位抜粋)

ページ名	10月	11月	12月	1月	2月	3月	年間合計
トップページ	6,661	6,107	8,199	9,648	6,782	8,532	77,392
ギャンブル依存症とは	1,040	937	1,544	1,742	935	961	10,716
サポートコール	1,424	1,265	1,592	1,654	1,040	1,273	14,248
相談窓口・医療機関リスト	1,098	1,013	1,562	1,558	975	1,076	11,553
支援情報	921	796	1,343	1,352	635	816	7,235
関連サイト	624	464	1,038	849	-	528	4,176
当センターについて	913	889	1,175	1,513	953	876	10,662
問い合わせフォーム	404	-	-	665	-	364	1,433
FAQ	-	-	657	-	-	-	657
啓発週間特設ページ	-	-	-	-	-	-	18,954
マンガで解説 トップ	1,669	1,410	2,123	2,102	2,885	1,447	23,917
マンガで解説 (負け追い)	-	386	-	-	760	-	4,566
マンガで解説 (より強い興奮を味わう)	-	-	-	-	-	-	0
マンガで解説 (イライラ・ゆううつ感を解消する)	-	-	-	-	-	-	0
マンガで解説 (賭けていると落ち着く)	-	-	-	-	-	-	0
マンガで解説 (ギャンブルに関することが頭から離れない)	-	-	-	-	-	-	0
マンガで解説 (上手に加減できない)	-	-	-	-	-	-	1,105
マンガで解説 (嘘をつく)	-	-	-	-	678	-	2,343
マンガで解説 (ギャンブルが原因の借金)	-	-	-	-	-	-	0
マンガで解説 (わかっちゃいるけどやめられない)	-	-	-	-	-	-	0
マンガで解説 (仕事をサボる)	-	-	-	-	-	-	0

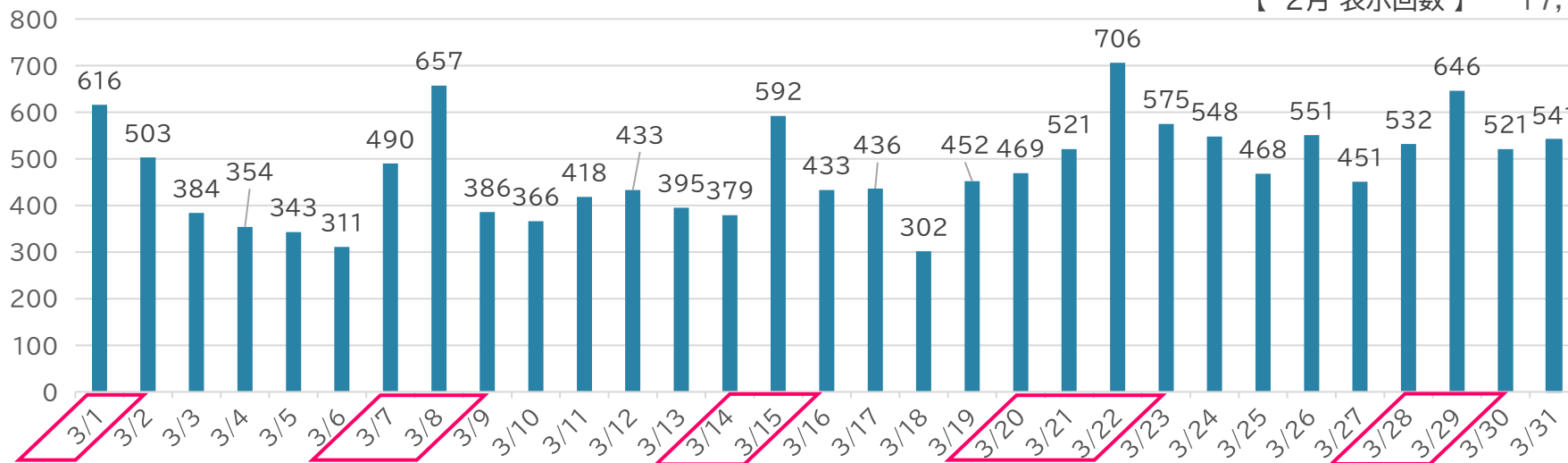
【 2025年度合計 表示回数 】 237,727 回  
 【 2025年度合計 回答数 】 81,022 回  
 【 回答率 】 34.1 %

表示回数・回答数



日別 表示回数

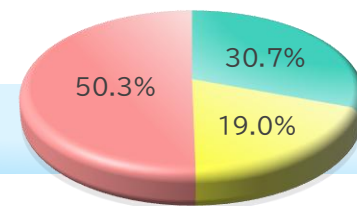
【 3月 表示回数 】 14,779 回  
 【 2月 表示回数 】 17,151 回



● 3月の表示回数・回答数は今年度最も低い数値となった。4月以降の変化に注視が必要。

診断結果

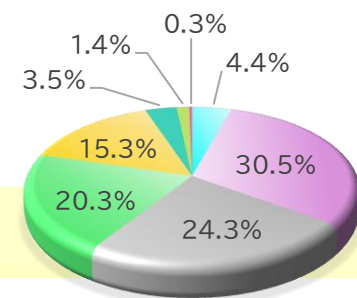
	前月人数	割合(%)	3月人数	割合(%)
依存なし	1,781	30.8	1,477	30.7
ギャンブル依存症 予備群疑い	1,102	19.1	911	19.0
ギャンブル依存症 疑い	2,896	50.1	2,416	50.3
<b>合計</b>	<b>5,779</b>	<b>100</b>	<b>4,804</b>	<b>100</b>



■ 依存なし  
 ■ ギャンブル依存症予備群疑い  
 ■ ギャンブル依存症疑い

年代

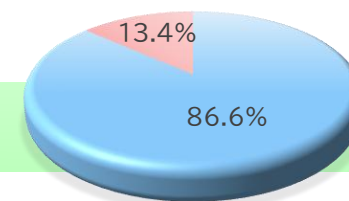
	前月人数	割合(%)	3月人数	割合(%)
10代	275	4.8	210	4.4
20代	1,777	30.7	1,463	30.5
30代	1,454	25.2	1,167	24.3
40代	1,167	20.2	976	20.3
50代	791	13.7	735	15.3
60代	234	4.0	169	3.5
70代	60	1.0	68	1.4
80代以上	21	0.4	16	0.3
<b>合計</b>	<b>5,779</b>	<b>100</b>	<b>4,804</b>	<b>100</b>



■ 10代 ■ 20代 ■ 30代  
 ■ 40代 ■ 50代 ■ 60代  
 ■ 70代 ■ 80代以上

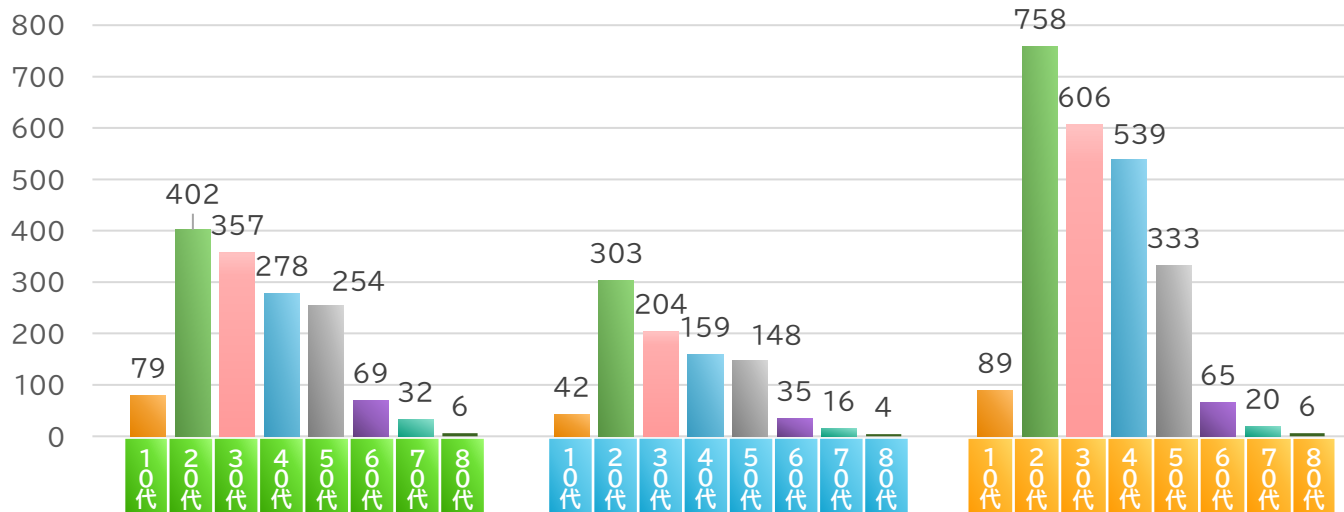
性別

	前月人数	割合(%)	3月人数	割合(%)
男性	4,984	86.2	4,160	86.6
女性	795	13.8	644	13.4
<b>合計</b>	<b>5,779</b>	<b>100</b>	<b>4,804</b>	<b>100</b>



■ 男性 ■ 女性

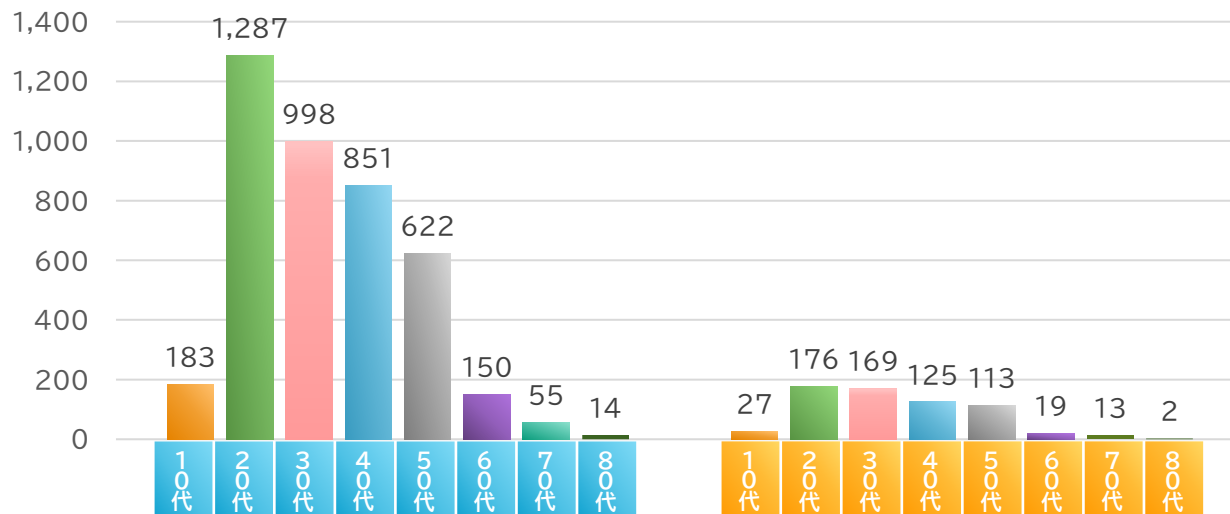
● 【年代】において、50代が1.6%増加した。



	依存なし		ギャンブル依存症 予備軍疑い		ギャンブル依存症 疑い		全体	
	人数	割合(%)	人数	割合(%)	人数	割合(%)	人数	割合(%)
10代	79	1.6	42	0.9	89	1.9	210	4.4
20代	402	8.4	303	6.3	758	15.8	1,463	30.5
30代	357	7.4	204	4.3	606	12.6	1,167	24.3
40代	278	5.8	159	3.3	539	11.2	976	20.3
50代	254	5.3	148	3.1	333	6.9	735	15.3
60代	69	1.4	35	0.7	65	1.4	169	3.5
70代	32	0.7	16	0.3	20	0.4	68	1.4
80代以上	6	0.1	4	0.1	6	0.1	16	0.3
<b>合計</b>	<b>1,477</b>	<b>30.7</b>	<b>911</b>	<b>19.0</b>	<b>2,416</b>	<b>50.3</b>	<b>4,804</b>	<b>100</b>

※ 小数点第二位以下四捨五入

● 傾向は変わらず、いずれの診断結果においても20代が最多となった。



	男性		女性		全体	
	人数	割合(%)	人数	割合(%)	人数	割合(%)
10代	183	3.8	27	0.6	210	4.4
20代	1,287	26.9	176	3.6	1,463	30.5
30代	998	20.8	169	3.5	1,167	24.3
40代	851	17.7	125	2.6	976	20.3
50代	622	12.9	113	2.4	735	15.3
60代	150	3.1	19	0.4	169	3.5
70代	55	1.1	13	0.3	68	1.4
80代以上	14	0.3	2	0.0	16	0.3
<b>合計</b>	<b>4,160</b>	<b>86.6</b>	<b>644</b>	<b>13.4</b>	<b>4,804</b>	<b>100</b>

※ 小数点第二位以下四捨五入

● 傾向に変化はなく、男女共に 20代 が最多となっている。